

Приложение 10

ЗОНА С ПОТЕНЦИАЛ ЗА ИКОНОМИЧЕСКО РАЗВИТИЕ И1 ИЗТОК*



ГРУПИ ПРОЕКТИ

- И1-01 СПЗ СЛАТИНА СЕВЕР - И13 ИКОРЪ СЕВЕР
- И1-02 И13 ИКОРЪ ЮГ
- И1-03 СОФИЯ ТЕХ ПАРК
- И1-04 БАН - ИМАЧЕН КОМПЛЕКС 1
- И1-05 БАН - ИМАЧЕН КОМПЛЕКС 2
- И1-06 И13 ИЗТОК
- И1-07 ПЛАМЪДЪСТ ЗА РАЗВИТИЕ



ОБЩА ИНФОРМАЦИЯ

Площ: 1188 ha
 Работещи: 24 000
 Обхват: И13 Слатина, СПЗ Слатина, м. Кър, м. БАН - 4-ти км, 7-ми - 11 км.

ФУНКЦИОНАЛНА ХАРАКТЕРИСТИКА

Зоната граничи от север с Аерограда „София“. През нея преминаваат бул. „Цариградско шосе“ и основният железопътен арсал, което прави територията основна „ходеща арка“ на гр. София. Премаването на други важни транспортни артерии (бул. „Асен Йосифов“, бул. „Брковски“, бул. „Проф. Цветан Лазаров“, бул. „Искърско шосе“) през територията, налагащо на развитието необходимостта инфраструктура (пара Изток, пара Слатина, индустриални кладове, дена и др.), както и бъдещото припоменаване на метропол, подсилват стратегическото значение на зоната. В нея преобладават производствено-складови и бизнес функции. Устройствените зони по ОУП на Столична община са Смесена производствена зона (ПС) и Производствена зона за малки и средни предприятия (ПМС) за части от СПЗ СЛАТИНА и И13 ИСКЪРЪ; с

изключение на тези по главните булеварди, където е Смесена многофункционална зона (СмФ). В останалите градостроителни единици, устройствената зона е Смесена многофункционална (СмФ), с изключение на двата комплекса на БАН (4-ти км и 7-11 км), където е за Обществено обслужване (Ос).

КОНЦЕПЦИЯ ЗА РАЗВИТИЕ

Пространствената концепция за обновяване и развитие на зона И1 - Изток се базира на няколко основни „генератора“ и на връзките между тях, на връзките със съседни територии и с околните обекти и центрове, между които ТУ и Студентски град. В северната част на зоната основен генератор е Летяще София, а в южната част, двата комплекса на БАН и бъдещия Технолоичен парк София. Това са обекти с национално значение с огромна икономическа, интелектуална и научен потенциал за привличане на икономическа дейности и за стимулиране на процеса на обновяване и развитие в съседните територии.

Определени са седем подзони в които са предвидени целенасочени интервенции за комплексно обновяване и развитие на градската среда и са оформени 7 групи проекти.

Ключов проект за развитие на зоната е изграждането на технолоичен парк, функционално и пространствено обвързан с териториите на БАН и университетите - високоинтелектуална среда за взаимодействие между науката и бизнеса с цел развитие на научно-технолоичен сектор с висока добавена стойност за страната. (Група проекти И1-03).

Връзката между науката и бизнеса, като изключително важна предпоставка за развитие на конкурентоспособна икономика, базирана на знанието ще може да се доразвие и подпомага на 8-ми км чрез ПЧП. Това ще увеличи най-голям потенциал и интереса на инвеститорите за нови производствени локализации с висок икономически ефект, а от друга страна, ще съдейства за поддържане и повишаване на икономическите резултати на действащите фирми и предприятия. (Група проекти И1-05).

Предвижда се още изграждане на интерактивен информационен център, детски музей, циклотрон, офталмологична клиника, планетариум и др. обекти, на основата на ПЧП или с помощта на Фонда за устойчиво градо развитие на гр. София (ФУРГС) чрез финансов инструмент JESSICA.

В останалата част на зоната щежатат е върху реконструкция и обновяване на съществуващата инфраструктура в старите индустриални зони и доизграждане на липзващата инфраструктура в новите територии за развитие, за да се подпомогне и развитието на МСП.

Представените предложения са обединени с предпоставки на бизнеса, с потенциални инвеститори, с консултативния съвет по наука и иновации към кмета на Столична община, с представителите на УС на ФУРГС. Експертът за управление на ИГВР ще търси и бъдещи обновявателни идеи и проекти сред представителите на бизнеса и заинтересованите страни.

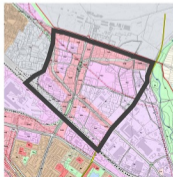
	Мултиmodalен транспортен хъб		Основни градски артерии
	Генератор на градско възстановяване и развитие		Метро
	Висока намеса		Транзитно шосе
	Изграждане на инфраструктура		ЖП трасе
	Обновяване / Реструктуриране		Развитие на научна иновация

ЗОНА С ПОТЕНЦИАЛ ЗА ИКОНОМИЧЕСКО РАЗВИТИЕ И1 ИЗТОК



ОПИСАНИЕ НА ЗОНАТА ПЛОЩ: 2 276,90 дка

Територията е разположена непосредствено до Липице София и в големия си част е назастроена. Атрактивна е за инвестиции на зелено и локализация на фирми, свързани с транспорт, логистика и спедиция. Преобладаващата част от застояването и активностите в тази територия са сравнително отороро – през последните десетина години – и са концентрирани главно по основните транспортни артерии. Основен проблем е липсващата инфраструктура във вътрешността на територията, което е пречка за нейното развитие. Изграждането на инфраструктурата и подобряване на средата ще позволи тази територия да се развие като модерен логистичен, офисен, транспортен и комуникационен комплекс.



ГРУПА ПРОЕКТИ И1-01: СПЗ СЛАТИНА СЕВЕР – НПЗ ИСКЪР СЕВЕР

ТРАНСПОРТНО-КОМУНИКАЦИОННА ИНФРАСТРУКТУРА

И1-01-01 Доизграждане на транспортната инфраструктура в СПЗ "Слатина Север"

- Приблизителна дължина на проектната улична мрежа – 4 км, от които:
 - улици с габарит 18 м – 0,7 км
 - улици с габарит 12 м – 3,3 км
- Стойност: **28 098 134 лв.** Финансирано: **ОПРР 1,2**

И1-01-02 Доизграждане на транспортната инфраструктура в НПЗ "Искър Север"

- Приблизителна дължина на проектната улична мрежа – 9 км, от които:
 - улици с габарит 18 м – 2,0 км
 - улици с габарит 15 м – 1,6 км
 - улици с габарит 12 м – 5,4 км
- Стойност: **66 097 110 лв.** Финансирано: **ОПРР 1,2**

ИНЖЕНЕРНО-ТЕХНИЧЕСКА ИНФРАСТРУКТУРА

И1-01-03 Доизграждане на инженерно-техническа инфраструктура в СПЗ "Слатина Север"

- Нов водопровод и канал
- Стойност: **3 949 400 лв.** Финансирано: **ОПОС**
- Улично осветление с енергоспестяващи технологии.
- Стойност: **1 414 015 лв.** Финансирано: **ОПРР 1,2**

И1-01-04 Доизграждане на инженерно-техническа инфраструктура в НПЗ "Искър Север"

- Нов водопровод и канал
- Стойност: **6 933 150 лв.** Финансирано: **ОПОС**
- Улично осветление с енергоспестяващи технологии.
- Стойност: **3 251 790 лв.** Финансирано: **ОПРР 1,2**
- Всички останали елементи на подземната инфраструктура



ЗОНА С ПОТЕНЦИАЛ ЗА ИКОНОМИЧЕСКО РАЗВИТИЕ И1 ИЗТОК**ОПИСАНИЕ НА ЗОНАТА**

ПЛОЩ: 2 276,90 дка

Територията представлява стара индустриална зона, развита и застроена основно през социалистическия период. Икономическите дейности, които са локализирани върху територията, са изключително разнообразни. В периода на превода много от предприятията претърпяват упадък и закриване на съществуващите производства, приватизация, раздробяване, реструктуриране, като най-силно засегнати биват промишлените производства. Основен проблем е силно амортизираната инфраструктура и производствена база, нуждаещи се от обновяване и/или реструктуриране.

**ГРУПА ПРОЕКТИ И1-02: НПЗ ИСКЪР ЮГ****ТРАНСПОРТНО-КОМУНИКАЦИОННА ИНФРАСТРУКТУРА**

- **И1-02-01 Обновяване на транспортната инфраструктура в НПЗ "Искър Юг"** и изграждане на улично озеленяване

Приблизителна дължина на улична мрежа – 8,5 км, от които:

Улице с габарит 18 м – 5,5 км

Улице с габарит 15 м – 2,0 км

Стойност: 23 221 345 лв.

Финансиране: ОПРР 1.2

ИНЖЕНЕРНО-ТЕХНИЧЕСКА ИНФРАСТРУКТУРА

- **И1-02-02 Обновяване на инженерно-техническа инфраструктура в НПЗ "Искър Юг"**

- Реконструкция на водопровод и канал

Стойност: 13 776 000 лв.

Финансиране: ОПОС

- Улично осветление с енергоспестяващи технологии

Стойност: 2 888 000 лв.

Финансиране: ОПРР 1.2

СОЦИАЛНА ИНФРАСТРУКТУРА

- **И1-02-03 Обновяване и внедряване на мерки за енергийна ефективност на 08 РСПБНЗ - Административна сграда и гаражи.**

Обем на сградата 3803 м³, РЗП 1032 м².

Стойност: 72 570 лв.

Финансиране: ОПРР 1.1

- **И1-02-04 Професионална гимназия по транспорт**

- Обновяване и внедряване на мерки за енергийна ефективност

Стойност: 155 250 лв.

Финансиране: ОПРР 2

- Оборудване и обзавеждане

Стойност: 76 125 лв.

Финансиране: ОПНОИР

- Обновяване на двора

Стойност: 155 250 лв.

Финансиране: ОПРР 2

ЗОНА С ПОТЕНЦИАЛ ЗА ИКОНОМИЧЕСКО РАЗВИТИЕ И1 ИЗТОК



ГРУПА ПРОЕКТИ И1-03: СОФИЯ ТЕХ ПАРК

■ И1-03-01 Научно-технологичен парк София (НТП)

Научно-технологичен парк София е инициатива на българската държава за стимулиране и развитие на научния потенциал и създаване на високо-технологичен оръдие за българските учени, които да работят в България, да взаимодействат с българския бизнес, и в резултат да се оформи научно-технологичен сектор с висока добавена стойност за страната.
Стойност: 102 654 300 лв. Финал-сигнатуре: ОПИП

■ И1-03-02 Реконструкция и доизграждане на градска улична инфраструктура в близост с НТП

Разширение на бул. „Асен Йорданов“; Изграждане на „Северна“ улица, която разделя НТП от терития на МО с две изключително ценни кръстовища; Реконструкция на 1-образния кръстовище между ул. „Проф. П. Мутафчиев“ и локалното платно на бул. Царградско шосе; Разширение и доизграждане на ул. „Ген. Й. Винаровски“; Реконструкция на ул. „Проф. П. Мутафчиев“ и възстановяване на локалното платно; Изграждане на асфалт от локалното платно към бул. Царградско шосе; Изграждане на две спери на градския транспорт; Реконструкция на участък от главната Царградско шосе.
Стойност: 20 475 000 лв. Финал-сигнатуре: ОПРР 1.2

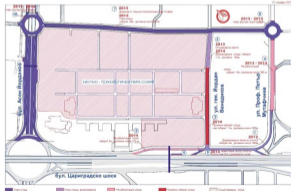
■ И1-03-04 Изграждане на нов Национален стадион

Стойност: 73 500 000 лв. Финал-сигнатуре: ПЧП

ОПИСАНИЕ НА ЗОНАТА

ПЛОЩ: 1 052,67 дека

Територията на бившият арменски терен на 4-ти км дава възможност за развитие на мащабни проекти с национално значение – технологичен парк, нов национален стадион и обекти, привличащи разнообразни публични. Изгражда-нето на тези нови обекти е свързано с подобряване на достъпа до тях, обновяване на съществуващи сгради и изграждане на площи, свързани с осъществяване на функциите на тези обекти.



ЗОНА С ПОТЕНЦИАЛ ЗА ИКОНОМИЧЕСКО РАЗВИТИЕ И1 ИЗТОК



ОПИСАНИЕ НА ЗОНАТА

ПЛОЩ: 431,90 дка

В научен комплекс 2 на БАН са разположени институтите за ядрени изследвания, физика, електроника, астрономия, за космически изследвания, по минералогия, металознание, по метеорология и хидрология и др. Основният проблем на териториите на БАН е необходимостта от обновяване и модернизацията на материалната база, но също така и на откритите пространства и техническата инфраструктура. Необходимо е подобряване на достъпността до тази територия, включително пешеходната и велосипедна достъпност, както и „отварянето“ им към града и гражданите. Необходимо да се предприемат и мерки за насърчване на връзките между науката и бизнеса.



ГРУПА ПРОЕКТИ И1-05: БАН – НАУЧЕН КОМПЛЕКС 2 (7^{ЮИ} – 8^{ЮИ} КМ)

- **И1-05-01 Обновяване на инфраструктурата в Научен комплекс 2 на БАН**
Настилки, тротоари, пешеходни алеи, велописти, нов водопровод, канал, топлопровод, електро-сблъдаче-и улочно осветление с енергоспестяващи технологии.
Стойност: 4 117 575 лв. Финансиране: ОПНОИР
- **И1-05-02 Внедряване на мерки за енергийна ефективност и прилагане на ВЕИ на сгради в Научен комплекс 2 на БАН**
I етап: Сградите прилежащи към бул. „Цариградско шосе“ - 14 800 кв.м
II етап: Сградите прилежащи към бул. „Ал. Малинов“ - 5 600 кв.м
III етап: Вътрешните за комплекса сгради - 18 600 кв.м
Стойност: 7 125 300 лв. Финансиране: ОПНОИР
- **И1-05-03 Изграждане и оборудване на академична болница по офталмология в Научен комплекс 2 на БАН**
Профилактика, диагностика, консервативно и оперативно лечение на очни заболявания.
Стойност: 3 745 000 лв. Финансиране: ПЧП
- **И1-05-04 Изграждане и оборудване на Национален циклотронен център**
Проектът е свързан със закупуването и въвеждането в експлоатация на циклотронен ускорител за целите на науката и производството на изотопи за съществувалата с специализирани помещения.
Стойност: 26 250 000 лв. Финансиране: ОПНОИР
- **И1-05-05 Научно-изследователски комплекс за развитие на възобновяемите енергийни източници и енергийна ефективност**
Включващ реконструкция на старата сграда със стеновете за тестване на съпътстващи съоръжения при реални условия, нова сграда или надстройка на съществуващата със специализирани помещения за технологично и а-вълнително оборудване, експериментален полigon с действащи слънчеви инсталации.
Стойност: 3 715 000 лв. Финансиране: ОППР 2; ОПНОИР
- **И1-05-06 Изграждане на Астрономически комплекс с Планетариум и Обсерватория**
Образователен, атракционно-развлекателен и културно-туристически център за презентирани на различни научни области с присъветел върху астрономията.
Основни параметри: ЗП 1500м2, РЗП 2000м2, max Н=25м, 200 места в залата, паркинг 700м2, общ парцел= 2000 м2
Стойност: 8 360 000 лв. Финансиране: JESSICA