

ЗОНА С ПРЕОБЛАДАВАЩ СОЦИАЛЕН ХАРАКТЕР С1 СЕВЕРОЗАПАД - ЗАПАД



ГРУПА ПРОЕКТИ С1-02: ТОЛСТОЙ

123

СОЦИАЛНА ИНФРАСТРУКТУРА

- ✦ С1-02-12 Обновяване, внедряване на мерки за енергийна ефективност, оборудване и обзавеждане на кризисен център за деца в риск „Вяра, Надежда, Любов“ и дневен център за работа с деца на улицата

Обща сграда

Стойност: 230 915 лв.

Финансиране: ОПРР 1.4



✦ Проектът е индикативен и ще бъде финансиран при условие, че е включен в Националната здравна стратегия до 2020 г. и Националната здравна карта на Министерството на здравеопазването.

ЗОНА С ПРЕОБЛАДАВАЩ СОЦИАЛЕН ХАРАКТЕР С1 СЕВЕРОЗАПАД - ЗАПАД



ОПИСАНИЕ НА ЗОНАТА

ПЛОЩ: 935,86 дка

Двата квартала са ядрото в северната част на социалната зона. Обхващат около 5 500 жилища с 13 000 обитатели. Силно преобладават панелните жилищни сгради (дори районната администрация ползва такава). Основна комуникационна ос е бул. „Ломско шосе“. И тази част от зоната носи белезите на типична „спалня“ и периферия. Скорошното пускане на метрото рязко подобри свързаността и повиши инвестиционния интерес. Освен цялостно обновяване на улична мрежа и инфраструктурата, тук има потребност и възможност за устройване на нов микрорайонен център и връзка с останалите жилищни структури на район Връбница – Обеля 1 и Обеля 2.

ГРУПА ПРОЕКТИ С1-03: ВРЪБНИЦА 1-2

12

ТРАНСПОРТНО-КОМУНИКАЦИОННА ИНФРАСТРУКТУРА

- С1-03-01 Реконструкция и рехабилитация на улична мрежа, тротоари, пешеходни алеи и създаване на достъпна среда в ж.к. „Връбница“ 1-2
Стойност: 34 041 996 лв. Финансиране: ОПРР 1.2

ИНЖЕНЕРНО-ТЕХНИЧЕСКА ИНФРАСТРУКТУРА

- С1-03-02 Обновяване на инженерната инфраструктура в ж.к. „Връбница“ 1-2
 - Рехабилитация на водопровод и канал
Стойност: 4 128 425 лв. Финансиране: ОПОС
 - Улично осветление с енергоспестяващи технологии.
Стойност: 3 086 222 лв. Финансиране: ОПРР 1.2

КУЛТУРНО НАСЛЕДСТВО И КУЛТУРНА ИНФРАСТРУКТУРА

- С1-03-03 Обновяване, внедряване на мерки за енергийна ефективност, оборудване и обзавеждане на Народно читалище „Ведрина“
Застроена площ - 150 м², площ на прилежащо дворно пространство - 500м²
Стойност: 248 956 лв. Финансиране: ОПРР 1.4/JESSICA

ОБИТАВАНЕ И ЖИЗНЕНА СРЕДА

- С1-03-04 Обновяване и внедряване на мерки за енергийна ефективност на многофамилни жилищни сгради
РЗП сгради: 115 920 м², бр. жилища: 1 656
Стойност: 11 876 004 лв. Финансиране: ОПРР 1.1
- С1-03-05 Обновяване на зелените площи в междублоковите пространства и изграждане на детски площадки с видеонаблюдение
Детски площадки - 13 бр.
Стойност: 928 941 лв. Финансиране: ОПРР 1.2

ПЕШЕХОДНИ И ПУБЛИЧНИ ПРОСТРАНСТВА

- С1-03-06 Изграждане на парково пространство за отдих с открита сцена и позициониране в парка на артефакт от римската епоха - „Милиарна колона“
Стойност: 1 521 028 лв. Финансиране: ОПРР 1.2
- С1-03-07 Изграждане и оборудване на Младежки център
Стойност: 1 723 832 лв. Финансиране: ОПРР 1.3/JESSICA
- С1-03-08 Възстановяване на пазарен комплекс „Връбница“
Площ от 1484 м²
Стойност: 1 754 470 лв. Финансиране: JESSICA/ПЧП

ЗОНА С ПРЕОБЛАДАВАЩ СОЦИАЛЕН ХАРАКТЕР С1 СЕВЕРОЗАПАД - ЗАПАД



ГРУПА ПРОЕКТИ С1-03: ВРЪБНИЦА 1-2

СОЦИАЛНА ИНФРАСТРУКТУРА

■ С1-03-09 42 ОДЗ „Чайка“

- Обновяване и внедряване на мерки за енергийна ефективност
Стойност: **772 500 лв.** Финансиране: **ОПРР 1.3**
- Оборудване и обзавеждане
Стойност: **74 320 лв.** Финансиране: **ОПРР 1.3**
- Обновяване на двора
Стойност: **82 400 лв.** Финансиране: **ОПРР 1.3**

■ С1-03-10 5 ЦДГ

- Обновяване и внедряване на мерки за енергийна ефективност
Стойност: **25 875 лв.** Финансиране: **ОПРР 1.3**
- Оборудване и обзавеждане
Стойност: **12 563 лв.** Финансиране: **ОПРР 1.3**

■ С1-03-11 Нова детска градина

- УПИ III-за одз, кв. 30, м. бул. „Ломско шосе“
- Изграждане
Стойност: **2 122 500 лв.** Финансиране: **ОПРР 1.3**
 - Оборудване и обзавеждане
Стойност: **197 834 лв.** Финансиране: **ОПРР 1.3**

■ С1-03-12 Цялостно обновяване на двора на 74 СОУ „Гоце Далчев“

- Изграждане на спортни площадки, вертикална планировка, отводняване, подмяна на настилките, вкл. ремонт на съществуваща естрадна сцена
- Стойност: **213 000 лв.** Финансиране: **ОПРР 1.3**

■ С1-03-13 Цялостно обновяване на двора на 61 ОУ „Св. Св. Кирил и Методий“

- Изграждане на спортни площадки, вертикална планировка, отводняване, подмяна на настилките, вкл. ремонт на ограда
- Стойност: **84 242 лв.** Финансиране: **ОПРР 1.3**



ЗОНА С ПРЕОБЛАДАВАЩ СОЦИАЛЕН ХАРАКТЕР С1 СЕВЕРОЗАПАД - ЗАПАД



ГРУПА ПРОЕКТИ С1-04: ОБЕЛЯ 2

ТРАНСПОРТНО-КОМУНИКАЦИОННА ИНФРАСТРУКТУРА

- С1-04-01 Реконструкция и рехабилитация на улична мрежа, тротоари, пешеходни алеи и създаване на достъпна среда в ж.к. „Обеля“ 2
Стойност: 23 369 567 лв. Финансиране: ОПРР 1.2

ИНЖЕНЕРНО-ТЕХНИЧЕСКА ИНФРАСТРУКТУРА

- С1-04-02 Въвеждане на енергоспестяващо улично осветление
Стойност: 1 928 889 лв. Финансиране: ОПРР 1.2

ОБИТАВАНЕ И ЖИЗНЕНА СРЕДА

- С1-04-03 Обновяване и внедряване на мерки за енергийна ефективност на многофамилни жилищни сгради
РЗП общо сгради: 83 440 м², бр. жилища: 1 192
Стойност: 8 548 428 лв. Финансиране: ОПРР 1.1
- С1-04-04 Обновяване на зелените площи в междублоковите пространства и изграждане на детски площадки с видеонаблюдение
Детски площадки - 12 бр.
Стойност: 720 555 лв. Финансиране: ОПРР 1.2

СОЦИАЛНА ИНФРАСТРУКТУРА

- С1-04-05 140 СОУ „Иван Богоров“
 - Обновяване и внедряване на мерки за енергийна ефективност
Стойност: 973 982 лв. Финансиране: ОПРР 1.3
 - Оборудване и обзавеждане
Стойност: 117 836 лв. Финансиране: ОПРР 1.3
 - Обновяване на двора
Стойност: 154 500 лв. Финансиране: ОПРР 1.3
- С1-04-06 ОДЗ 82 "Джани Родари"
 - Обновяване и внедряване на мерки за енергийна ефективност
Стойност: 211 554 лв. Финансиране: ОПРР 1.3
 - Оборудване и обзавеждане
Стойност: 102 711 лв. Финансиране: ОПРР 1.3
 - Обновяване на двора
Стойност: 82 800 лв. Финансиране: ОПРР 1.3
- С1-04-07 Обновяване, внедряване на мерки за енергийна ефективност, оборудване и обзавеждане на 30-та ДКЦ
Стойност: 1 607 400 лв. Финансиране: ОПРР 3

ОПИСАНИЕ НА ЗОНАТА

ПЛОЩ: 606,78 дка

Това е северозападната периферия на зоната и на града. Съдържа около 4 700 жилища с 12 200 обитатели в изключително панелни сгради от последно поколение. Сградите са на възраст под 30 г. и като че ли с това свършват предимствата. Кварталът е с оскъдна зеленина, състоянието на уличните и тротоарните настилки е лошо. Социалният сервис е изграден (училища и детски градини), но търговското обслужване е представено само от дифузна мрежа с малки обекти. Макар и с налична тангираща метролията, транспортното обслужване на квартала е затруднено. Необходимо е довеждащ транспорт до метрото.



ЗОНА С ПРЕОБЛАДАВАЩ СОЦИАЛЕН ХАРАКТЕР С1 СЕВЕРОЗАПАД - ЗАПАД



ОПИСАНИЕ НА ЗОНАТА:

ПЛОЩ: 1 217,81 дка

Гробищен парк с парково разширение в северната част. Предвижда се създаване на „зелен кръстопът“ между кварталите Връбница и Обеля, както и нови пешеходни и вело-връзки към Северен парк. Визуалният дискомфорт на прилежащия жилищен квартал Обеля 1 ще се редуцира с изграждане на буферен пояс от висока растителност. Планирани са и пакет намеси за устройване на нови подходи и прилежащо паркиране към гробищния парк. В югозападната част на структурната единица е предвиден нов комуникационен център – ж.п., автогара и прилежащо метро. Реализацията на този проект ще даде тласък в цялостното развитие на зоната.



ГРУПА ПРОЕКТИ С1-06: БАКЪРЕНА ФАБРИКА

ТРАНСПОРТНО-КОМУНИКАЦИОННА ИНФРАСТРУКТУРА

- С1-06-01 Реконструкция на трамвайно трасе №6 и обслужващ асфалтов път по ул. „Акад. Димитрий Лихачов“, Обелски път / бул. „Панчо Владигеров“, участък в м. „Гробищен парк - Бакрена фабрика“ до ТМ ухото в ж.к. Връбница 1, изграждане на паркинг
Дължината на трасето 2 км
Стойност: 6 033 939 лв. Финансиране: ОППР 1.5
- С1-06-02 Изграждане на пешеходен подлез под бул. Ломско шосе към Северен парк в зоната на гробищен парк
Дължина 20 м и ширина 5 м
Стойност: 390 600 лв. Финансиране: ОППР 1.2

ЗЕЛЕНА СИСТЕМА И СПОРТ

- С1-06-03 Изграждане на изолационна зеленина към Гробищен парк "Бакрена фабрика"
Площ 51 дка
Стойност: 4 244 475 лв. Финансиране: ОППР 1.2

ПЕШЕХОДНИ И ПУБЛИЧНИ ПРОСТРАНСТВА

- С1-06-04 Изграждане на пешеходни алеи, спортни съоръжения и обслужващи обекти в северозападната част от „Северен парк - Гробищен парк „Бакрена фабрика“
Пешеходни алеи с обща площ 13 000 м², 4 тенис игрища, 2 универсални спортни игрища (за волейбол/баскетбол), обслужваща сграда с РЗП 500 м²
Стойност: 5 616 000 лв. Финансиране: JESSICA/ПЧП

АДМИНИСТРАТИВНИ И ОБЩЕСТВЕНИ СГРАДИ

- С1-06-05 Изграждане и обзавеждане на обреден дом в Гробищен парк "Бакрена фабрика"
Стойност: 1 127 312 лв. Финансиране: Общински бюджет

ЗОНА С ПРЕОБЛАДАВАЩ СОЦИАЛЕН ХАРАКТЕР С1 СЕВЕРОЗАПАД - ЗАПАД



ОПИСАНИЕ НА ЗОНАТА:

ПЛОЩ: 1670,00 дка

Това е една от двете гетовизирани среди на зоната. Освен групата панелни сгради в надлъжната ос на квартала, останалото застрояване е от еднофамилни къщи в дворове. Голяма част от благоустройствените елементи (улици, тротоари, канал) не са изградени. Обекти с над-зоново значение са гимназията за древни езици и магазин на веригата „Практикер“. Северозападната част на квартала е незастроена. Собствеността е уедрена за частна инвестиционна инициатива – квартал с нискобюджетни жилища и обслужване.



ГРУПА ПРОЕКТИ С1-07: МОДЕРНО ПРЕДГРАДИЕ

ТРАНСПОРТНО-КОМУНИКАЦИОННА ИНФРАСТРУКТУРА

- С1-07-01 Реконструкция и рехабилитация на улична мрежа, тротоари, пешеходни алеи и създаване на достъпна среда в кв. „Модерно предградие“, вкл. изграждане на пешеходна алея към метростанция „Сливница“
Стойност: 37 512 515 лв. Финансиране: ОПРР 1.2

ИНЖЕНЕРНО-ТЕХНИЧЕСКА ИНФРАСТРУКТУРА

- ✦ С1-07-02 Обновяване и доизграждане на инженерната инфраструктура
 - Рехабилитация на водопровод и канал
Стойност: 15 190 000 лв. Финансиране: ОПОС
 - Улично осветление с енергоспестяващи технологии.
Стойност: 4 700 099 лв. Финансиране: ОПРР 1.2

КУЛТУРНО НАСЛЕДСТВО И КУЛТУРНА ИНФРАСТРУКТУРА

- С1-07-03 Обновяване, внедряване на мерки за енергийна ефективност, оборудване и обзавеждане на народно читалище „Св. св. Кирил и Методий“ вкл. реставрация на паметника на загиналите във Втората световна война в двора на читалището
Стойност: 699 849 лв. Финансиране: ОПРР 1.4/JESSICA
- С1-07-04 Обновяване, внедряване на мерки за енергийна ефективност, оборудване и обзавеждане на народно читалище „Симона - 2002“
Стойност: 347 088 лв. Финансиране: ОПРР 1.4/JESSICA

ОБИТАВАНЕ И ЖИЗНЕНА СРЕДА

- С1-07-05 Обновяване и внедряване на мерки за енергийна ефективност на многофамилни жилищни сгради
РЗП сгради: 20 930 м², бр. жилища: 299
Стойност: 2 144 278 лв. Финансиране: ОПРР 1.1
- С1-07-06 Обновяване на зелените площи в междублоковите пространства и изграждане на детски площадки с видеонаблюдение
Детски площадки - 5бр.
Стойност: 195 308 лв. Финансиране: ОПРР 1.2
- С1-07-07 Проект за устойчиво градско развитие в кв. Модерно предградие (нов жилищен квартал с обслужване)
Стойност: 368 262 019 лв. Финансиране: Частни инвеститори / Грантове

ЗОНА С ПРЕОБЛАДАВАЩ СОЦИАЛЕН ХАРАКТЕР С1 СЕВЕРОЗАПАД - ЗАПАД



ГРУПА ПРОЕКТИ С1-07: МОДЕРНО ПРЕДГРАДИЕ

12

ЗЕЛЕНА СИСТЕМА И СПОРТ

- С1-07-08 Обновяване на спортна площадка на ул. „Годеч“ в кв. Модерно предградие
Стойност: 21 700 лв. Финансиране: ОПРР 1.2

СОЦИАЛНА ИНФРАСТРУКТУРА

- С1-07-09 Нова детска градина в кв. „Модерно предградие“
 - Изградяване
 - Стойност: 811 215 лв. Финансиране: ОПРР 1.3
 - Оборудване и обзавеждане
 - Стойност: 402 000 лв. Финансиране: ОПРР 1.3
- С1-07-10 Цялостно обновяване на двора на Национална гимназия за древни езици и култура
Изградяване на спортни площадки, вертикална планировка, отводняване, подмяна на настилките,
Стойност: 459 251 лв. Финансиране: ОПРР 2
- С1-07-11 70 ОУ „св. Климент Охридски“, р-н Връбница
 - Обновяване и внедряване на мерки за енергийна ефективност
 - Стойност: 542 295 лв. Финансиране: ОПРР 1.3
 - Оборудване и обзавеждане
 - Стойност: 41 607 лв. Финансиране: ОПРР 1.3
 - Обновяване на двора
 - Стойност: 450 400 лв. Финансиране: ОПРР 1.3

ЗОНА С ПРЕОБЛАДАВАЩ СОЦИАЛЕН ХАРАКТЕР С1 СЕВЕРОЗАПАД - ЗАПАД



ОПИСАНИЕ НА ЗОНАТА:

ПЛОЩ: 609,06 дка

Стар квартал с предимно монолитни сгради (4-5 етаж) с носещи тухлени стени и гредоред. Съдържа около 1900 жилища с 4200 обитатели. И тук основната функция е обитаване. Липсват елементи дори на първично обслужване (няма аптека). Вътрешнокварталните пространства са спокойни, добре озеленени, но уличната мрежа, техническата инфраструктура и сградите са силно амортизирани и се нуждаят от цялостно обновяване. Тук е единственият в зоната паметник на културата с национално значение – бившата Захарна фабрика. Адаптирането ѝ в нови функции (култура, изкуство, занаяти) би създавало нов оживен център с общоградско значение, но публичните разпоредителски права са със сериозна бариера (частна собственост без контакт със собственика).

ГРУПА ПРОЕКТИ С1-08: ЗАХАРНА ФАБРИКА

12

ТРАНСПОРТНО-КОМУНИКАЦИОННА ИНФРАСТРУКТУРА

■ С1-08-01 Реконструкция и рехабилитация на улична мрежа, тротоари, пешеходни алеи и създаване на достъпна среда в ж.к. „Захарна фабрика“

- Реконструкция на ул. „Кукуш“
 - Изграждане на улица „Суходолска“ - от о.т. 2 до о.т.20 (от бул. „Сливница“)
 - Изграждане на улица в м. „НПЗ Захарна фабрика“ - от о.т. 48 до о.т.46
 - Реконструкция на мостово съоръжение над р.Суходолска на ул.„3020“
 - Реконструкция на пешеходен подлез на ЖП линията София-Перник
- Стойност: **18 545 561 лв.** Финансиране: **ОПРР 1.2**

ИНЖЕНЕРНО-ТЕХНИЧЕСКА ИНФРАСТРУКТУРА

◆ С1-08-02 Обновяване на инженерната инфраструктура в ж.к. „Захарна фабрика“

- Рехабилитация на водопровод и канал
- Стойност: **6 076 000 лв.** Финансиране: **ОПОС**
- Улично осветление с енергоспестяващи технологии.
- Стойност: **2 048 207 лв.** Финансиране: **ОПРР 1.2**

КУЛТУРНО НАСЛЕДСТВО И КУЛТУРНА ИНФРАСТРУКТУРА

■ С1-08-03 „Фабрика за култура“- консервация, реставрация и адаптация на

Захарна фабрика
Стойност: **25 200 000 лв.** Финансиране: **JESSICA/ПЧП**

ОБИТАВАНЕ И ЖИЗНЕНА СРЕДА

■ С1-08-04 Обновяване и внедряване на мерки за енергийна ефективност на

многофамилни жилищни сгради
РЗП сгради: 83 440 м², бр. жилища: 971
Стойност: **8 548 428 лв.** Финансиране: **ОПРР 1.1**

■ С1-08-05 Обновяване и внедряване на мерки за енергийна ефективност на

общински жилищни сгради - групов паметник на културата в ж.к. „Захарна фабрика“
РЗП общо сгради: 2 742 м², бр. сгради: 8
Стойност: **1 862 100 лв.** Финансиране: **ОПРР 1.1 /JESSICA**

■ С1-08-06 Обновяване на зелените площи в междублоковите пространства и

изграждане на детски площадки
Детски площадки - 4 бр.
Стойност: **4 475 400 лв.** Финансиране: **ОПРР 1.2**

ЗОНА С ПРЕОБЛАДАВАЩ СОЦИАЛЕН ХАРАКТЕР С1 СЕВЕРОЗАПАД - ЗАПАД



ГРУПА ПРОЕКТИ С1-08: ЗАХАРНА ФАБРИКА

12

СОЦИАЛНА ИНФРАСТРУКТУРА

■ С1-08-07 ОДЗ №179 „Синчец“

- Обновяване и внедряване на мерки за енергийна ефективност
Стойност: **175 100 лв.** Финансиране: **ОПРР 1.3**
- Оборудване и обзавеждане
Стойност: **82 400 лв.** Финансиране: **ОПРР 1.3**
- Обновяване на двора
Стойност: **65 214 лв.** Финансиране: **ОПРР 1.3**

■ С1-08-08 Обновяване, внедряване на мерки за енергийна ефективност, оборудване и обзавеждане на сградата на СО район „Илинден“ и кризисен център „Света София“

РЗП сграда - 3166 м²
Стойност: **942 382 лв.** Финансиране: **ОПРР 1.1/ОПРР1.4**

■ С1-08-09 Изграждане и оборудване на „Пералня-майка“

РЗП сграда - 281,5 м²
Стойност: **376 858 лв.** Финансиране: **ПЧП**



ЗОНА С ПРЕОБЛАДАВАЩ СОЦИАЛЕН ХАРАКТЕР С1 СЕВЕРОЗАПАД - ЗАПАД



ГРУПА ПРОЕКТИ С1 – 09: ЗАПАДЕН ПАРК

ТРАНСПОРТНО-КОМУНИКАЦИОННА ИНФРАСТРУКТУРА

- С1-09-01 Изграждане на пешеходен подлез и рехабилитация на съществуващ, съгласно одобрения ПУП
Стойност: 753 961 лв. Финансиране: ОПРР 1.2

ЗЕЛЕНА СИСТЕМА И СПОРТ

- С1-09-02 Обновяване и развитие на Западен парк, вкл. изграждане на паркинг за посетители: зелени площи, пешеходни алеи, връзки и подходи
Стойност: 6 147 666 лв. Финансиране: ОПРР1.2

КУЛТУРНО НАСЛЕДСТВО И КУЛТУРНА ИНФРАСТРУКТУРА

- С1-09-03 Културно – Образователна Атракция „България на Длан“
Стойност: 5 510 000 лв. Финансиране: JESSICA / ПЧП

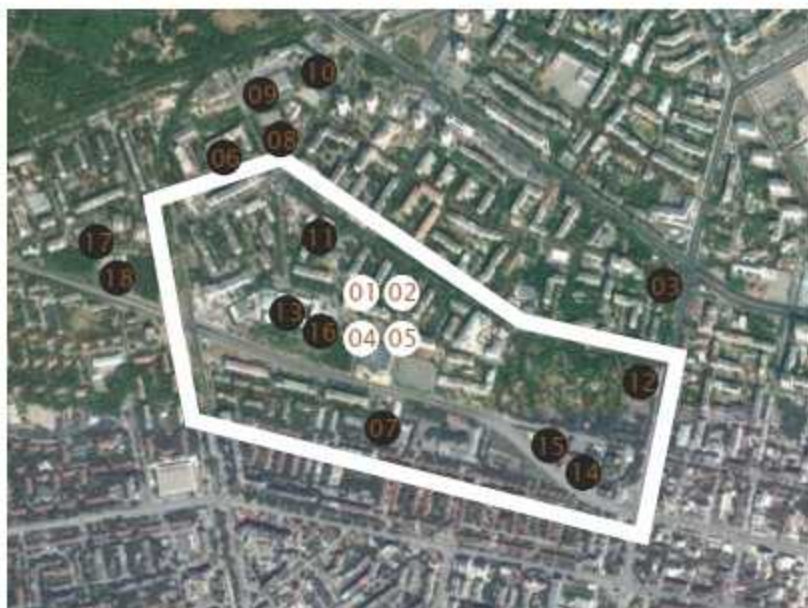


ОПИСАНИЕ НА ЗОНАТА:

ПЛОЩ: 612,31 дка

Визира се само изградената и ползвана североизточна част на парка (заради стагнирането на останалата част - тангираща с ромския квартал „Факултета“). Предвижда се цялостно обновяване на инфраструктурата и обзавеждането. Ключова идея е изграждането на познавателен атракцион „България на длан“. Предвидени са мерки за подобряване на пешеходния достъп и прилежащото паркиране.

ЗОНА С ПРЕОБЛАДАВАЩ СОЦИАЛЕН ХАРАКТЕР С1 СЕВЕРОЗАПАД - ЗАПАД



ГРУПА ПРОЕКТИ С1- 10: ИЛИНДЕН

123

ЗЕЛЕНА СИСТЕМА И СПОРТ

С1-10-18 Изграждане на парк „Бял бор“

Стойност: 2 583 125 лв.

Финансиране: ОПРР 1.2

СОЦИАЛНА ИНФРАСТРУКТУРА

■ С1-10-07 113 СОУ „Сава Филаретов“

- Обновяване и внедряване на мерки за енергийна ефективност

Стойност: 360 500 лв. Финансиране: ОПРР 1.3

- Оборудване и обзавеждане

Стойност: 208 337 лв.

Финансиране: ОПРР 1.3

- Обновяване на двора

Стойност: 154 500 лв.

Финансиране: ОПРР 1.3

■ С1-10-08 3 СОУ „Марин Дринов“

- Обновяване и внедряване на мерки за енергийна ефективност

Стойност: 206 000 лв. Финансиране: ОПРР 1.3

- Оборудване и обзавеждане

Стойност: 192 106 лв.

Финансиране: ОПРР 1.3

- Обновяване на двора

Стойност: 154 500 лв.

Финансиране: ОПРР 1.3

■ С1-10-09 ПГ по хранително-вкусова промишленост „Професор д-р Г. Павлов“

- Обновяване и внедряване на мерки за енергийна ефективност

Стойност: 1 247 382 лв. Финансиране: ОПРР 2

- Оборудване и обзавеждане

Стойност: 605 613 лв.

Финансиране: ОПРР 2

- Обновяване на двора

Стойност: 155 250 лв.

Финансиране: ОПРР 2

■ С1-10-10 ПГ по транспорт и енергетика “Хенри Форд“

- Обновяване и внедряване на мерки за енергийна ефективност

Стойност: 1 074 227 лв. Финансиране: ОПРР 2

- Оборудване и обзавеждане

Стойност: 521 545 лв.

Финансиране: ОПРР 2

- Обновяване на двора

Стойност: 155 250 лв.

Финансиране: ОПРР 2

■ С1-10-11 ОДЗ №51 „Щурче“

- Обновяване и внедряване на мерки за енергийна ефективност

Стойност: 309 000 лв. Финансиране: ОПРР 1.3

- Оборудване и обзавеждане

Стойност: 175 423 лв.

Финансиране: ОПРР 1.3

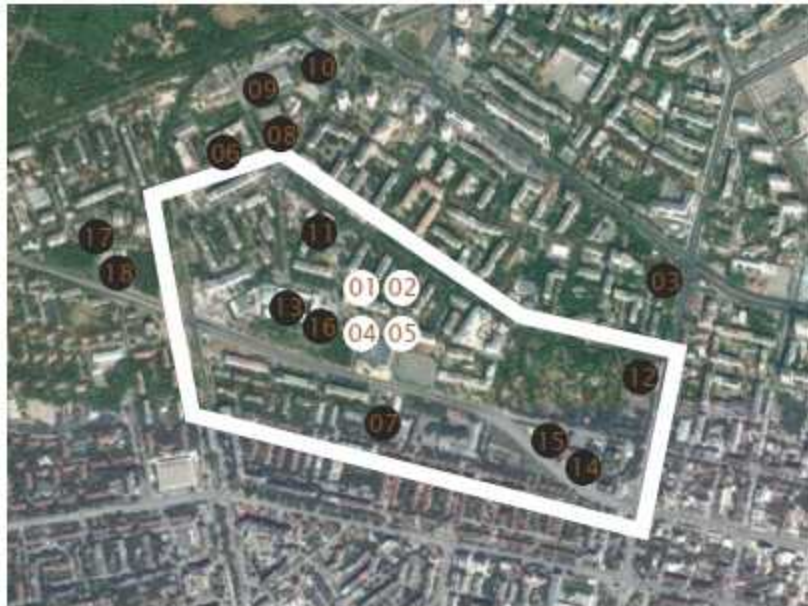
- Обновяване на двора

Стойност: 154 5000 лв.

Финансиране: ОПРР 1.3

ЗОНА С ПРЕОБЛАДАВАЩ СОЦИАЛЕН ХАРАКТЕР С1 СЕВЕРОЗАПАД - ЗАПАД

123



ГРУПА ПРОЕКТИ С1- 10: ИЛИНДЕН

СОЦИАЛНА ИНФРАСТРУКТУРА

■ С1-10-12 ЦДГ №53 „Света Троица

- Обновяване и внедряване на мерки за енергийна ефективност
Стойност: 1 050 600 лв. Финансиране: ОПРР 1.3

- Оборудване и обзавеждане

Стойност: 57 420 лв.

Финансиране: ОПРР 1.3

- Обновяване на двора

Стойност: 82 400 лв.

Финансиране: ОПРР 1.3

★ С1-10-13 Обновяване, внедряване на мерки за енергийна ефективност, оборудване и обзавеждане на СБАЛ по сърдечно съдови заболявания

Стойност: 5 364 072 лв.

Финансиране: ОПРР 3

■ С1-10-14 Обновяване, внедряване на мерки за енергийна ефективност, оборудване и обзавеждане на учебен корпус на факултет „Противопожарна безопасност и защита на населението“ при Академия МВР

Стойност: 1 233 600 лв.

Финансиране: ОПРР 2 / ОПНОИР

■ С1-10-15 Обновяване, внедряване на мерки за енергийна ефективност на административна сграда на пожарна и гаражи ГДПБЗН

Стойност: 2 069 000 лв.

Финансиране: ОПРР 1.1

★ С1-10-16 Обновяване, внедряване на мерки за енергийна ефективност, оборудване и обзавеждане на VI ДКЦ

РЗП сграда - 4183 м²

Стойност: 1 494 168 лв.

Финансиране: ОПРР 3

■ С1-10-17 Нова детска градина за 6 групи

- Изграждане

Стойност: 2 426 500 лв.

Финансиране: ОПРР 1.3

- Оборудване и обзавеждане

Стойност: 100 500 лв.

Финансиране: ОПРР 1.3

