



# Център за изкуства и култура Топлоцентралата Arts Centre Toplocentralata

## Архитектурна концепция

Нашето проектно решение предлага да се използва пълния потенциал на съществуващите конструкция и парцел. За тази цел трите съществуващи зали на бившата Топлоцентрала се преустрояват в три зали за изкуство, като за нуждите на всички второстепенни функции от програмата се изгражда второ ниво върху залите.

Освободени от второстепенни функции тези наземни нива получават максимално голяма площ и флексибилност. Показаните в проекта зали и фойейта са примери, възможни са множество решения. В общия случай залите ще бъдат обградени от вътрешни публични пространства, които ще могат допълнително да се свързват с външните прилежащи публични пространства благодарение на отваряемостта на всички части от наземното ниво на стъклената обвивка на сградата. Същите отваряеми части ще се използват и за входи от всички желани посоки. По този начин това силно трансформируемо наземно ниво ще се превърне в продължение на публичното пространство в центъра на града. Вън и вътре тези нови публични пространства ще могат да се използват за допълнителни арт пространства-експозиционни площи, скулптурна градина, външна сцена с амфитеатър и тн. Отвън комплекса е оставен във вида в който е бил - композиция от три сгради, рамкиращи форумно пространство. Отказът да се построи допълнителна изискуема застрояка на наземно ниво спомага осигуряването на максимална площ и флексибилност за това форумно пространство.

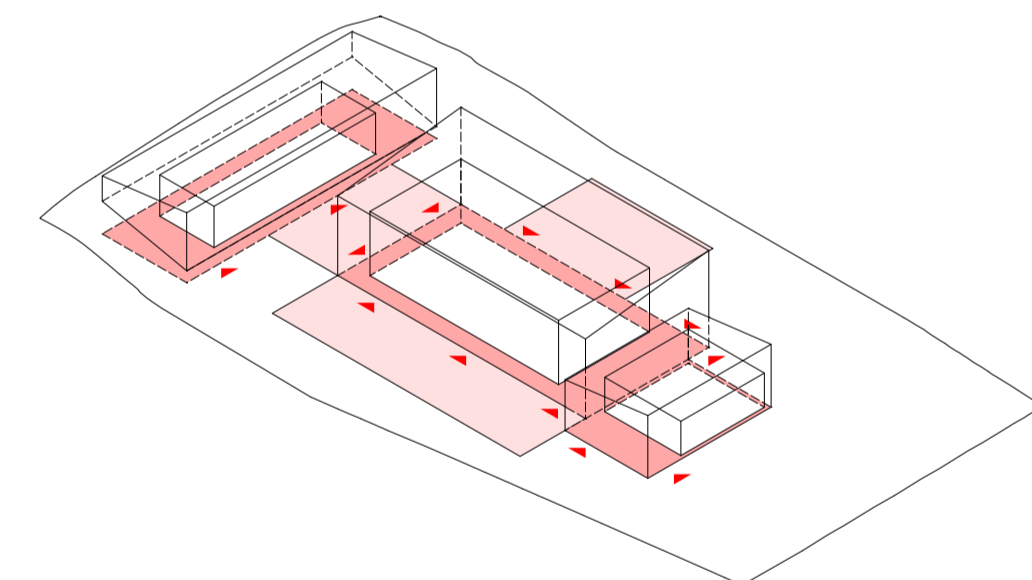
Във всяка от трите сгради ще има атриуми с вертикални комуникации, които ще свързват публичните пространства от първо и второ ниво. Отделно от тях за артисти и персонал ще бъде изградено вертикално комуникационно ядро в сграда „1а“, което ще свързва зоната за артисти от второ ниво с голямата зала под нея. На вторите нива на трите сгради ще се изградят три функции от програмата, които да се възползват от великопленната гледка откриваща се към близкия парк - бар с голяма тераса в „1а“, студия за артисти в „2“ и ко-уъркинг пространства в „1б“. С добавянето на второ ниво и съответно по-голяма височина на сградите се удовлетворява и изискването на заданието за допълнителна видимост на сградите.

Поставянето на нова минималистична стъклена „кожа“ върху стария стоманобетонен „скелет“ дава нова визия на комплекса, но все пак предава и духа на старата група сгради, като им запазва оригиналните пропорции и композиция. В интериора стоманобетонният „скелет“ е единствената, но със силно присъствие физическа памет за старите сгради. Семплите прозрачни обемни се „разтварят“ лесно в околната зелена среда на парка и едновременно с това създават разпознавателна идентичност за комплекса.

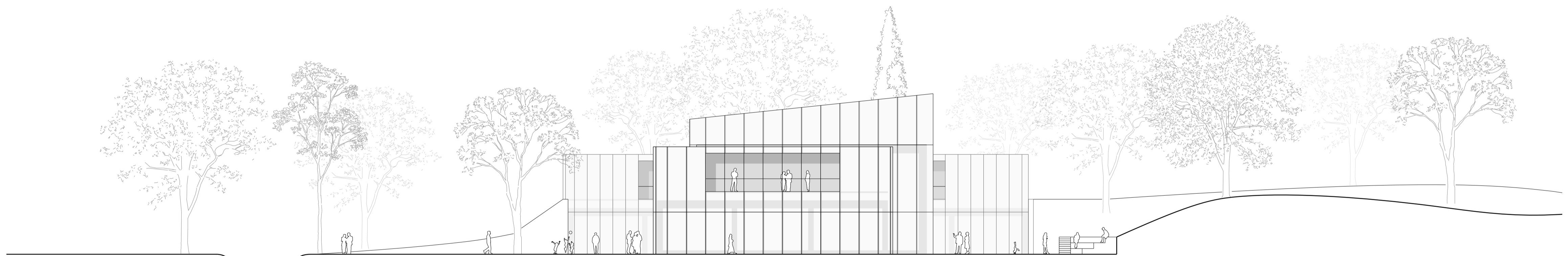
Изграждането на второ ниво върху съществуващата конструкция е съгласувано с инженер-конструктор и се описва от сбора на получените полезни товари:  
 100кг/м2 снежна покривка + 150кг/м2 офисно обзавеждане + 40кг/м2 стоманена конструкция < 330 кг възможен полезен товар.



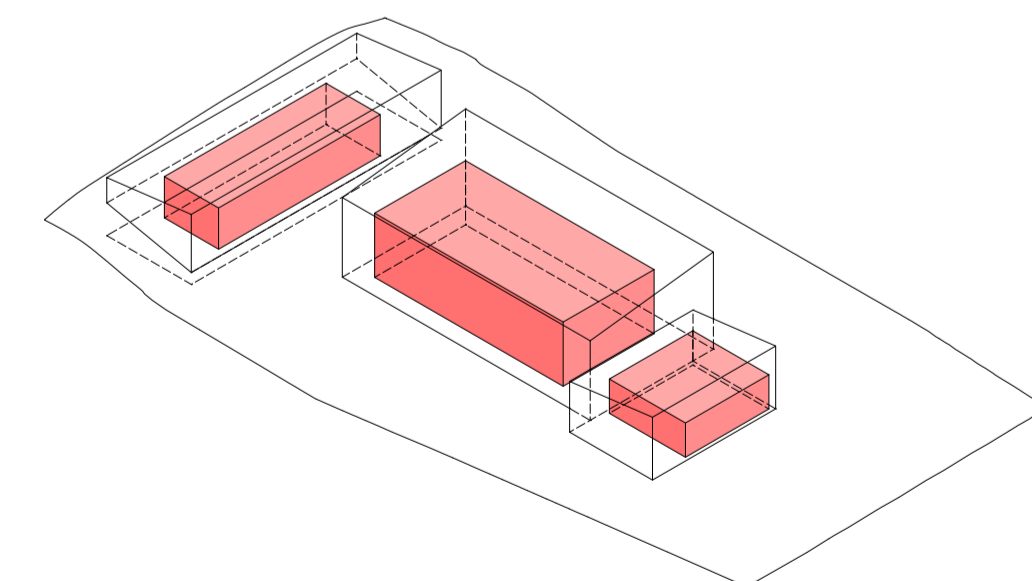
Изглед от парка View from the park



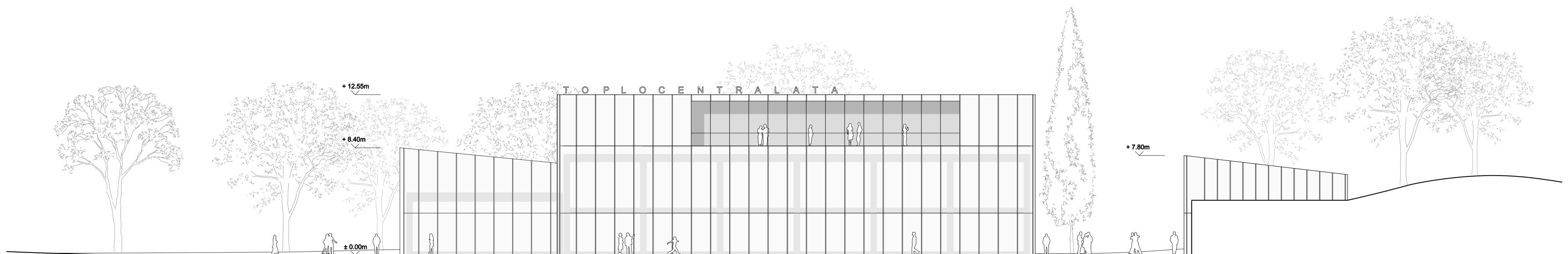
Входи Entrances



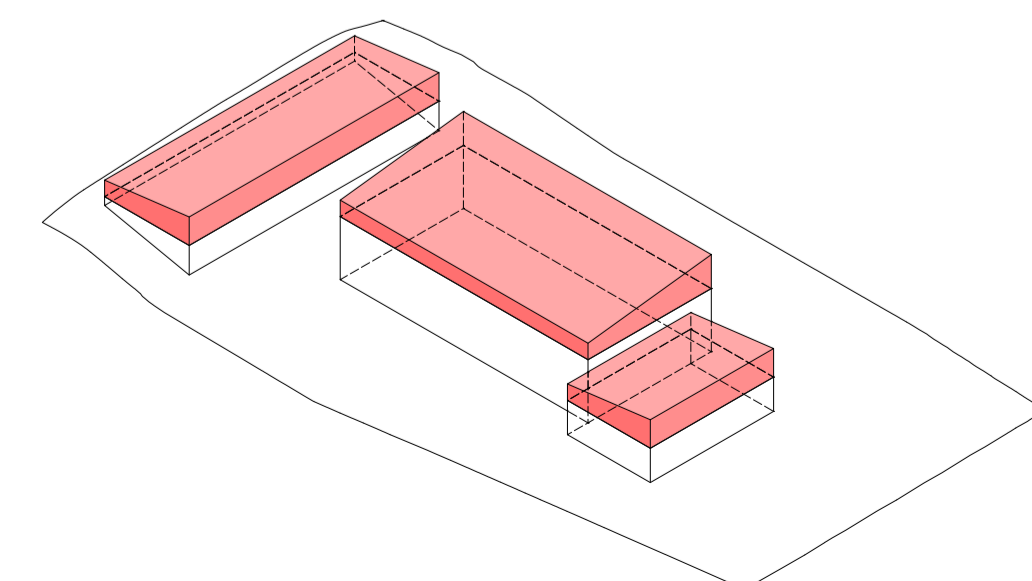
Изглед от юг 1:200 South Elevation 1:200



Зали събития Public halls



Изглед от изток 1:200 East Elevation 1:200



Допълнителни обемни, видимост Additional volumes, visibility

# Център за изкуства и култура Теплоцентралата Arts Centre Toplocentralata

## Architectural concept

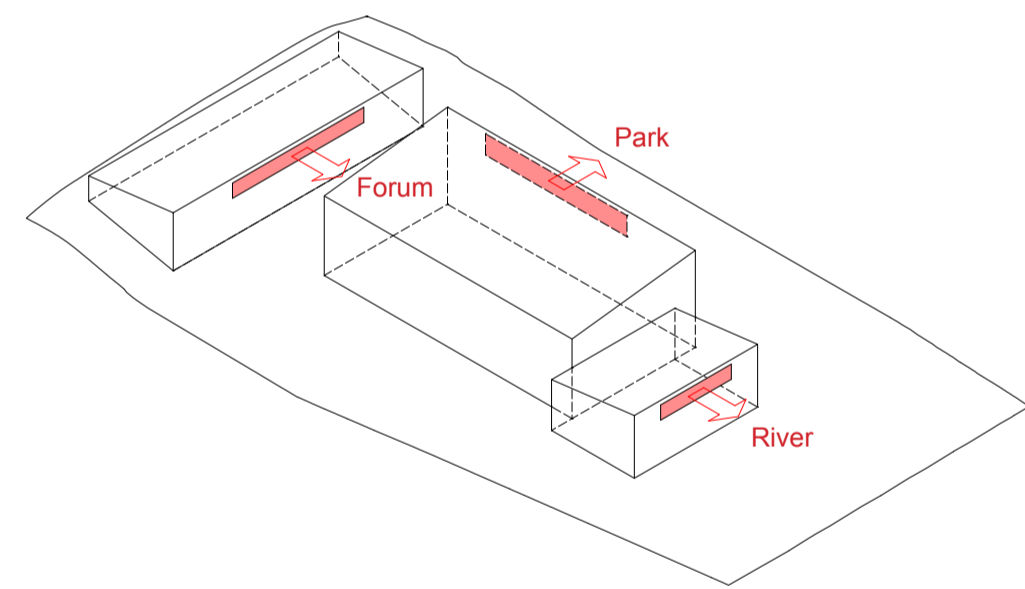
Our design proposal aims to maximize the full potential of the existing structure and plot. For this reason the three existing column free volumes of the former Heat Plant are converted straight into three art halls while for all the supporting programs a new second level is built on top.

Free from any other supporting programs the ground floors achieve maximum space and flexibility. The shown halls and foyers are just an exemplary proposal, numerous combinations are possible. Generally the halls will be surrounded by inside public spaces, which could be additionally link and united with the outside public spaces thanks to the all openable parts of the façade skin on ground level. These openable parts are also used for providing limitless number of entrances from every needed direction. In that way this highly transformable ground floors become an extension for the city centre public space. Both inside and outside these public spaces could be used for art space themselves - exhibitions, sculpture garden, amphitheater outside scene etc. Outside the complex is left the way it used to be - a composition of three separate buildings framing a forum. Not building additional volumes on ground level maximizes the space and flexibility of this forum too.

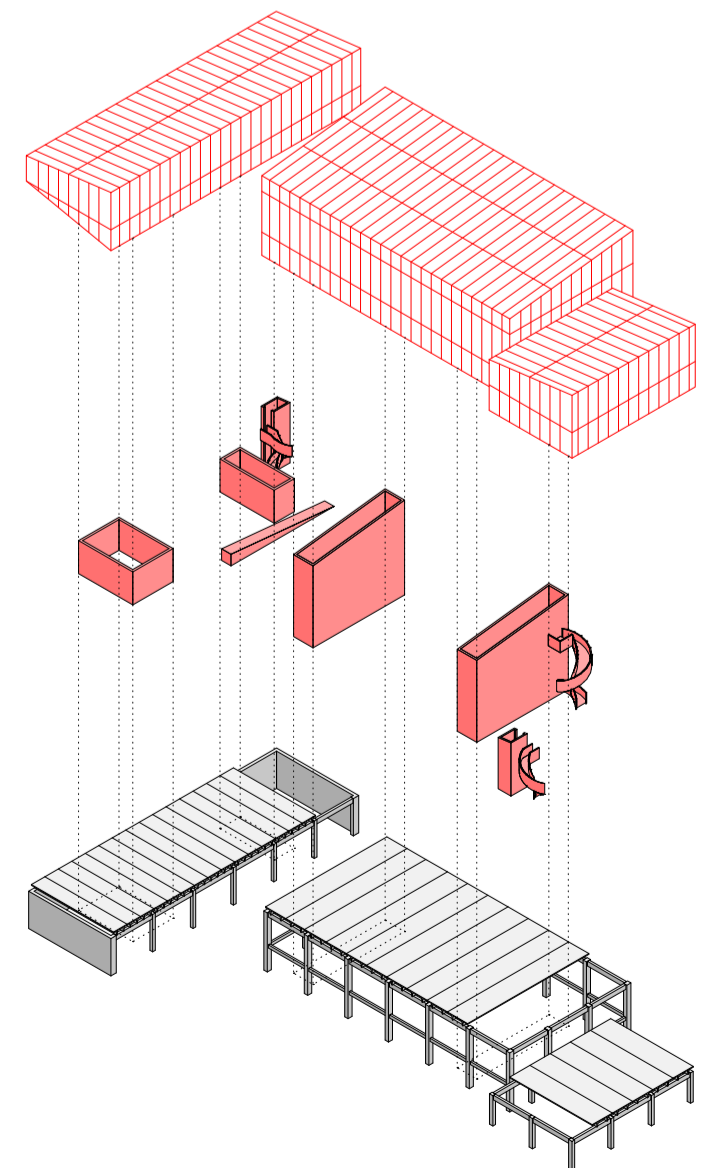
Each of the three buildings will have an atrium with vertical communications for connecting the public programs of the two levels. For artist and staff a separate communication core will be built in building "1a" as the artist area is placed above the Big hall. On the second levels three groups of programs are placed to benefit from the splendid view over the adjacent park - a bar with big terrace in building "1a", artists studio rooms in building "2" and co-working spaces in building "1b". The addition of the second level serves also the assignment task to improve buildings visibility from aside as their height get enlarged.

Putting a new simple glass skin over the old concrete skeleton adds a new appearance for the art complex but still preserves the spirit of the old buildings by keeping their proportions and composition intact. In the interiors the old concrete skeleton is the only, but highly present physical memory from the old halls. The simple transparent volumes merge easily into the green surroundings of the park around but still ensure a recognizable identity for the complex.

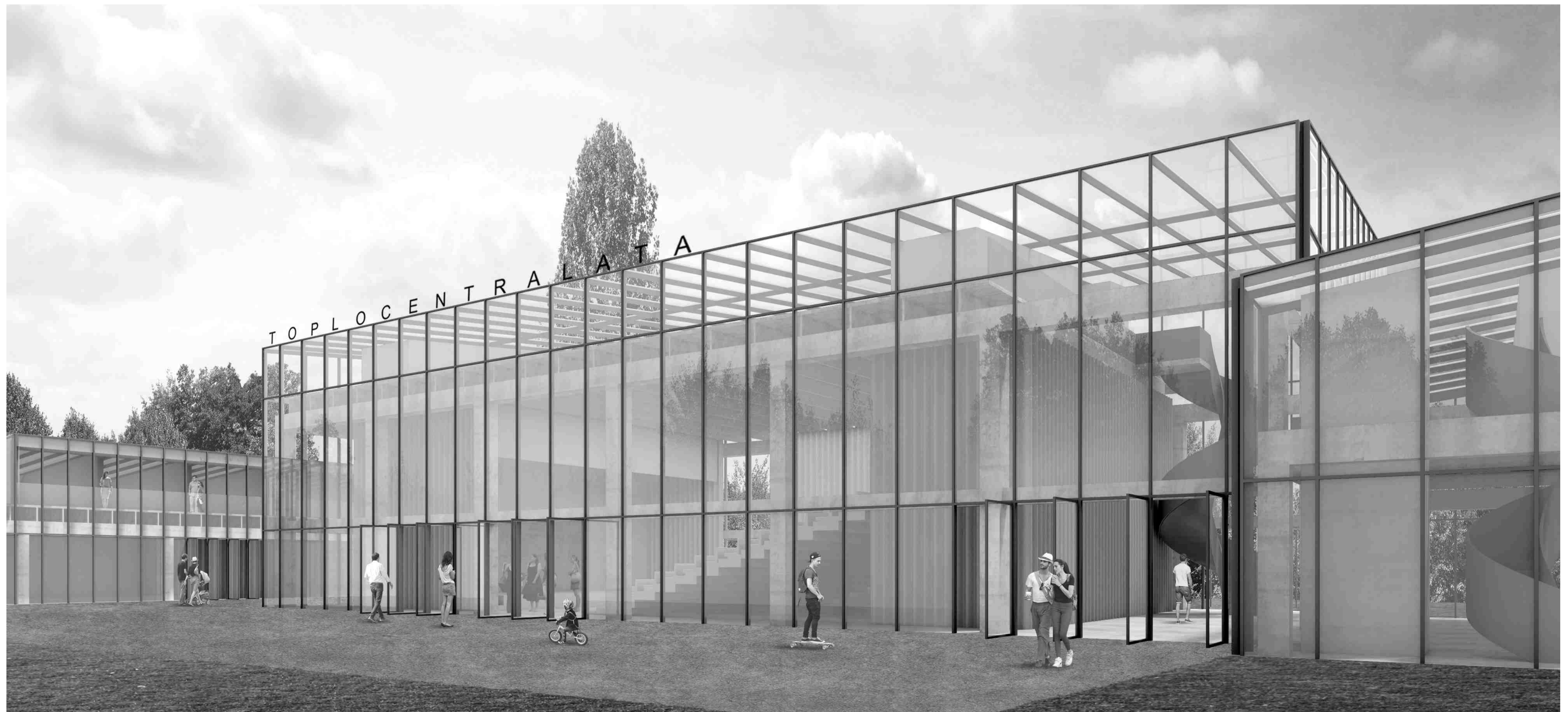
The second floor usability was consulted by a structural engineer calculating the useful load durability of the existing construction:  
 $100 \text{ kg/m}^2 \text{ snow cover} + 150 \text{ kg/m}^2 \text{ office furniture} + 40 \text{ kg/m}^2 \text{ steel construction} < 330 \text{ kg/m}^2$ .



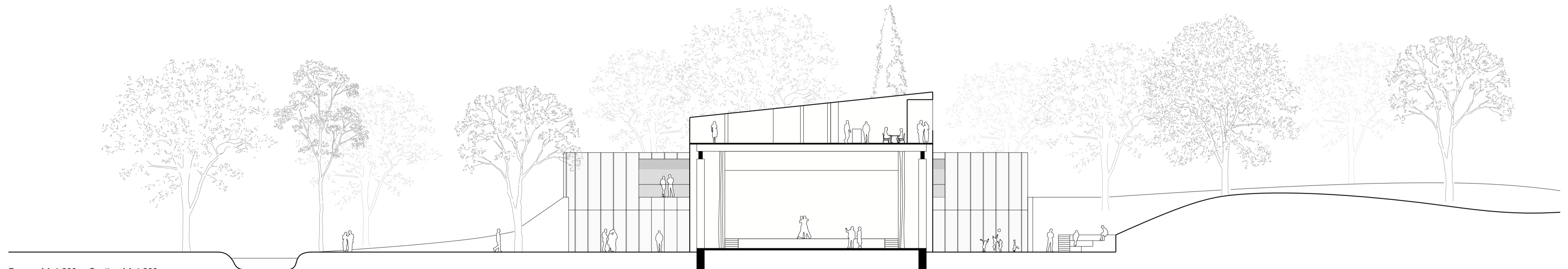
Тераси с изглед New terraces



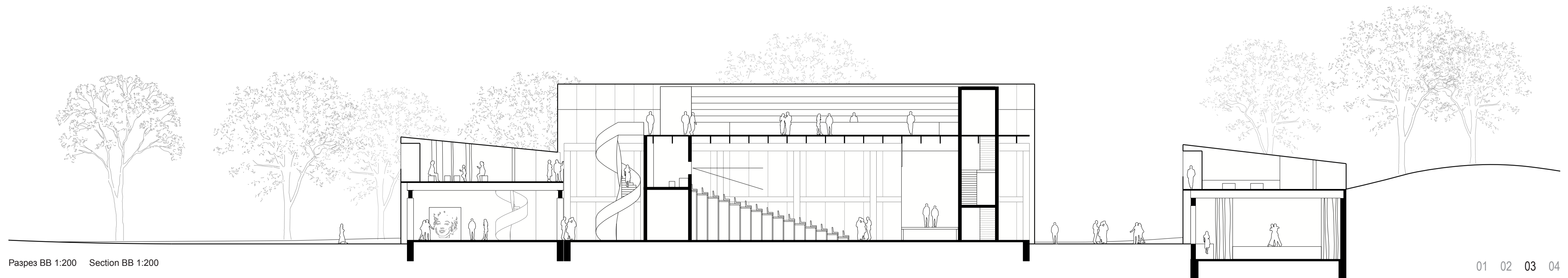
Интегриране на новите структурни елементи Integration of the new structure



Изглед от ул. Емил Берсински View from Emil Bersinski str.



Разрез AA 1:200 Section AA 1:200



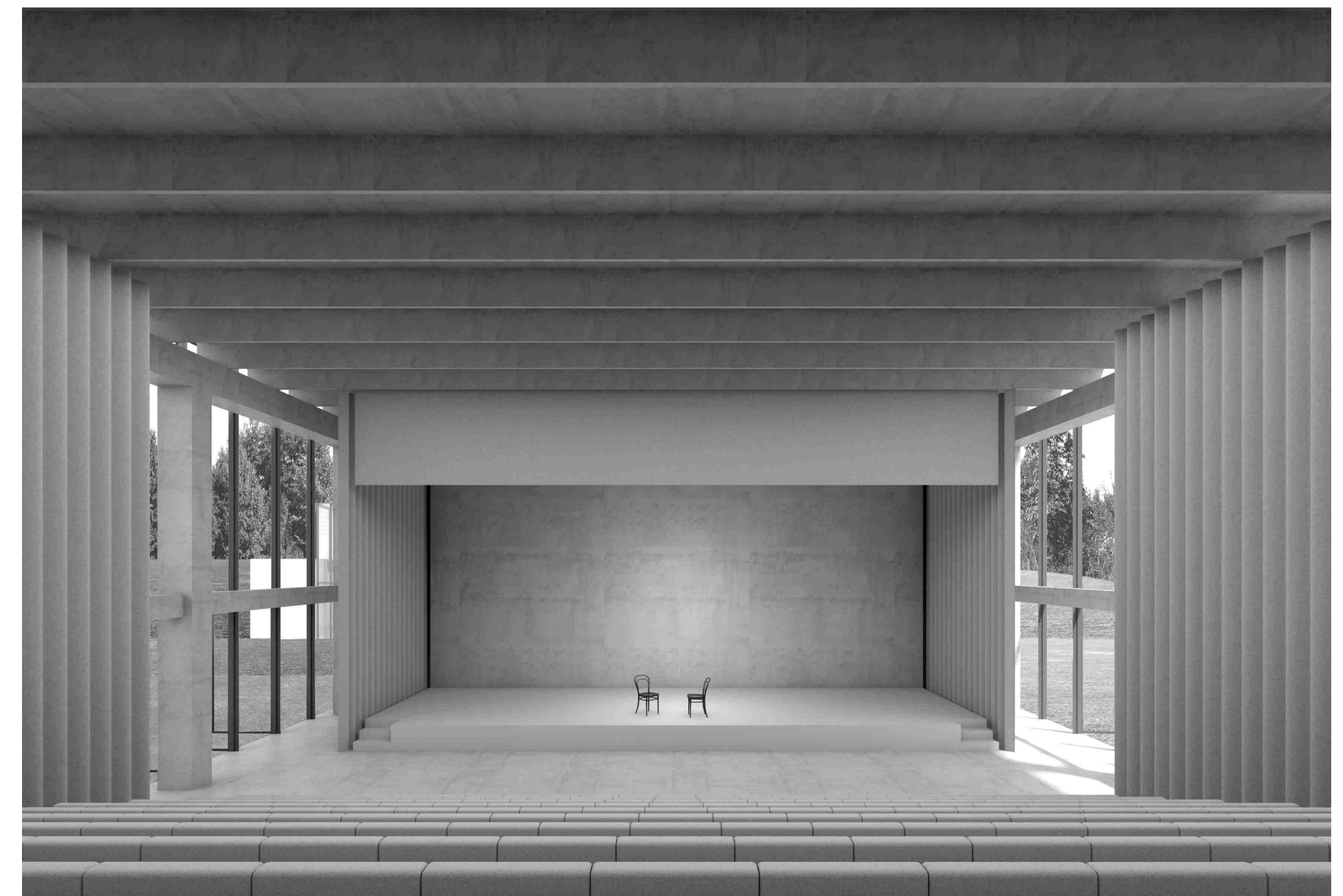
Разрез BB 1:200 Section BB 1:200



Главно фойе и изложбена зала Main foyer and exhibition space



Изглед открито пространство и амфитеатър View open space and amphitheatre



Голяма зала Big hall



T O P L O C E N T R A L A T A