

ТОПЛОЦЕНТРАЛАТА

Open architectural competition for reconstruction of the former Heating Plant of the National Palace of Culture ("Toplocentralata") into a Centre for contemporary art and culture



Открит конкурс за реконструкция на сградата на бившата топлоцентрала на НДК и превръщането ѝ в център за изкуство и култура

Контекст

Съществуващият сграден фонд има индустриален характер, обграден с изкуствени хълмове, за да прикрият присъствието му в централен градски парк. Използвайки даденостите се опитваме да ги превърнем от негативи в ползи за мястото, така например хълмовете вместо да прикриват ще се използват като място, от което може да се достигне и възприеме мястото от различни ъгли и гледни точки. Съществуващата структура максимално ще запази индустриалния си характер, а новата структура е еволюция на индустриалния дух на мястото. От затворена към парка индустриална сграда, мястото ще бъде превърнато в отворена към и от парка структура с различни гледни точки, центърът ще бъде комуникационно достъпен от всички страни, като по този начин ще приобщи и активира парковите пространства по целия си периметър. Силуетът със своята простота и мащабно присъствие в ситуацията ще създаде културен маркер. Матово опалната опаковка на пространствата създава динамика, изразяваща максимално прозрачно и интерактивно случващото се в центъра за изкуство и култура.

Context

The existing industrial building is surrounded by artificial hills to conceal its presence in a central city park. Using the current situation we try to turn it from negative into benefit for the place, for example, the hills instead of hiding will be used as a place from which to reach and perceive the place from different angles and points of view. The existing structure will maximally preserve its industrial character, while the new structure is an evolution of the industrial spirit of the site. From a closed industrial park, the site will be transformed into an open to and from the park structure with different views, the center will be accessible from all sides, thus integrating and activating the park spaces throughout its perimeter. The silhouette with its simplicity and large-scale presence in the situation will create a cultural marker. The matte opaque cladding of spaces creates a dynamic, expressing the most transparent and interactive experience in the art and culture center.

Програма

Предвидени са три зали за различни по вид и формат събития, които предполагат едновременно, самостоятелност и обвързаност с мястото. Заложената мултифункционалност в проекта предполага напълно естествено осветени пространства чрез матово дифузно стъкло и пълно затъмняване за постигане на черна кутия в две от тях. Рационално са използвани особеностите на пространството за складиране и подреждане на подвижното оборудване за различните сценарии на събитията. Предвидена е максимална гъвкавост при разполагане на сценичното оборудване. Създадена е и допълнителна възможност за постигане на напълно отворени пространства. Накрая, но не на последно място е оставена възможност за индивидуален мениджмънт на двете структури.

Program

There are three halls for different type and format events that imply simultaneity, autonomy and commitment to the place. The multifunctionality of the project implies fully naturally illuminated spaces through matte diffused glass and achieving full darkness - a black box in two of them. The spatial features of the storage and arrangement of the mobile equipment for the different event scenarios are rationally used. Maximum flexibility is provided for the installation of stage equipment. There is an additional opportunity to fully open the spaces. Last but not last, there is an option to individually manage both structures.

Трансформация

Използвана е модулност 1.5/3/4.5/6/9/12/18/24/36м, генетично определена от сградния фонд. Напълно са запазени стъпките на сградите върху терена, без допълнително застрояване и нарушаване на съществуващите ходови линии в имота. За осъществяване на трансформацията са използвани няколко детайла:

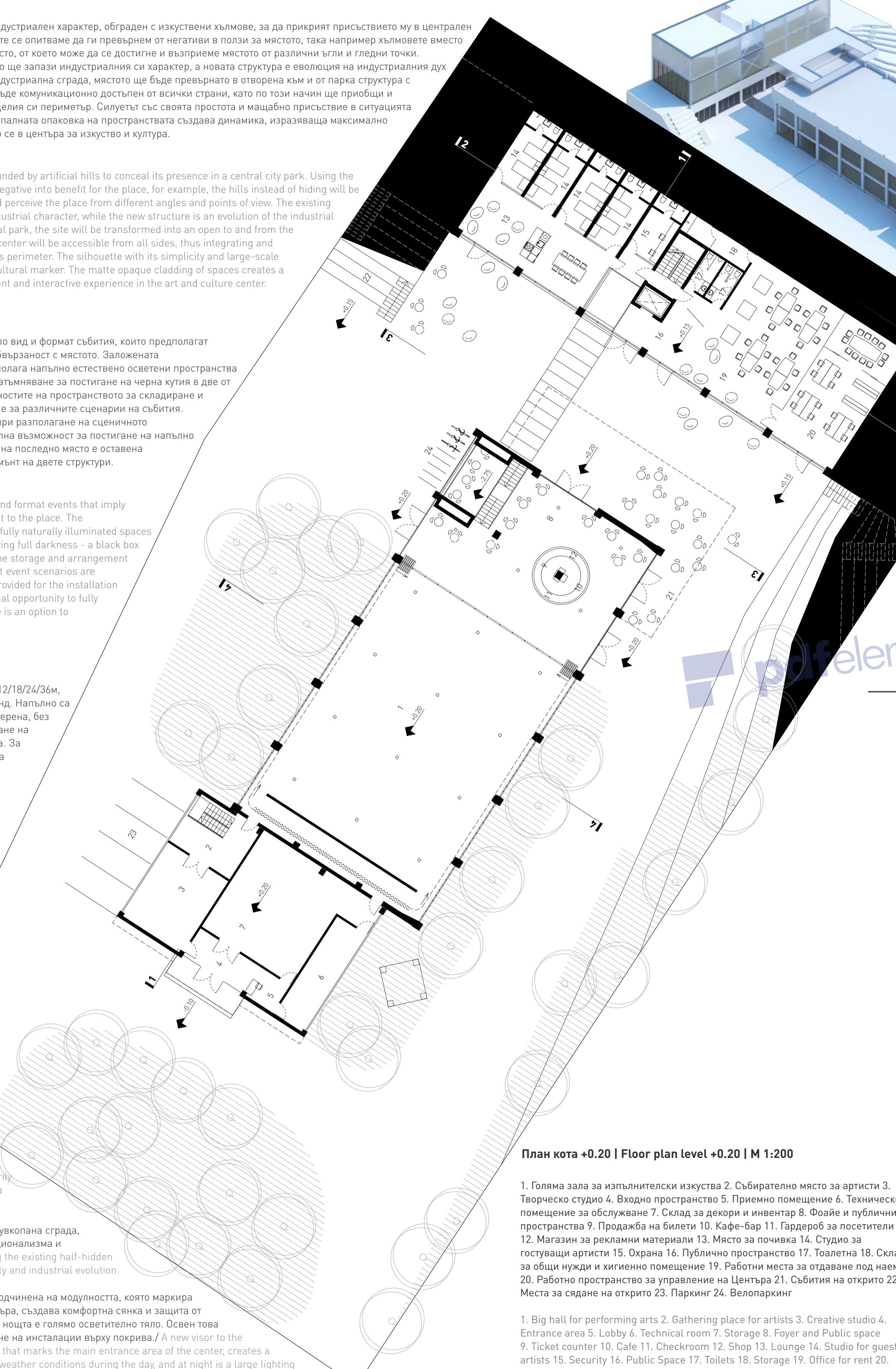
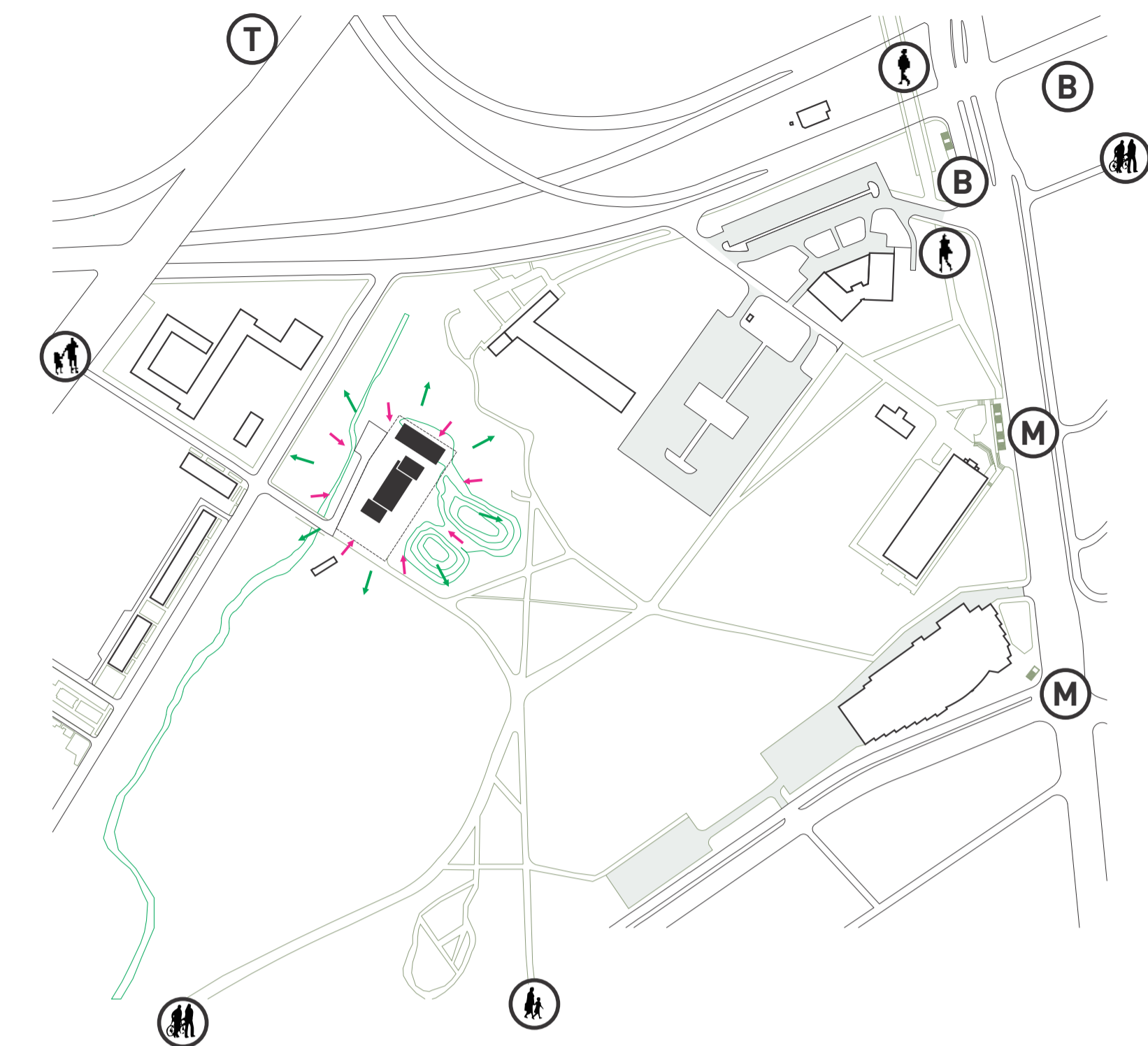
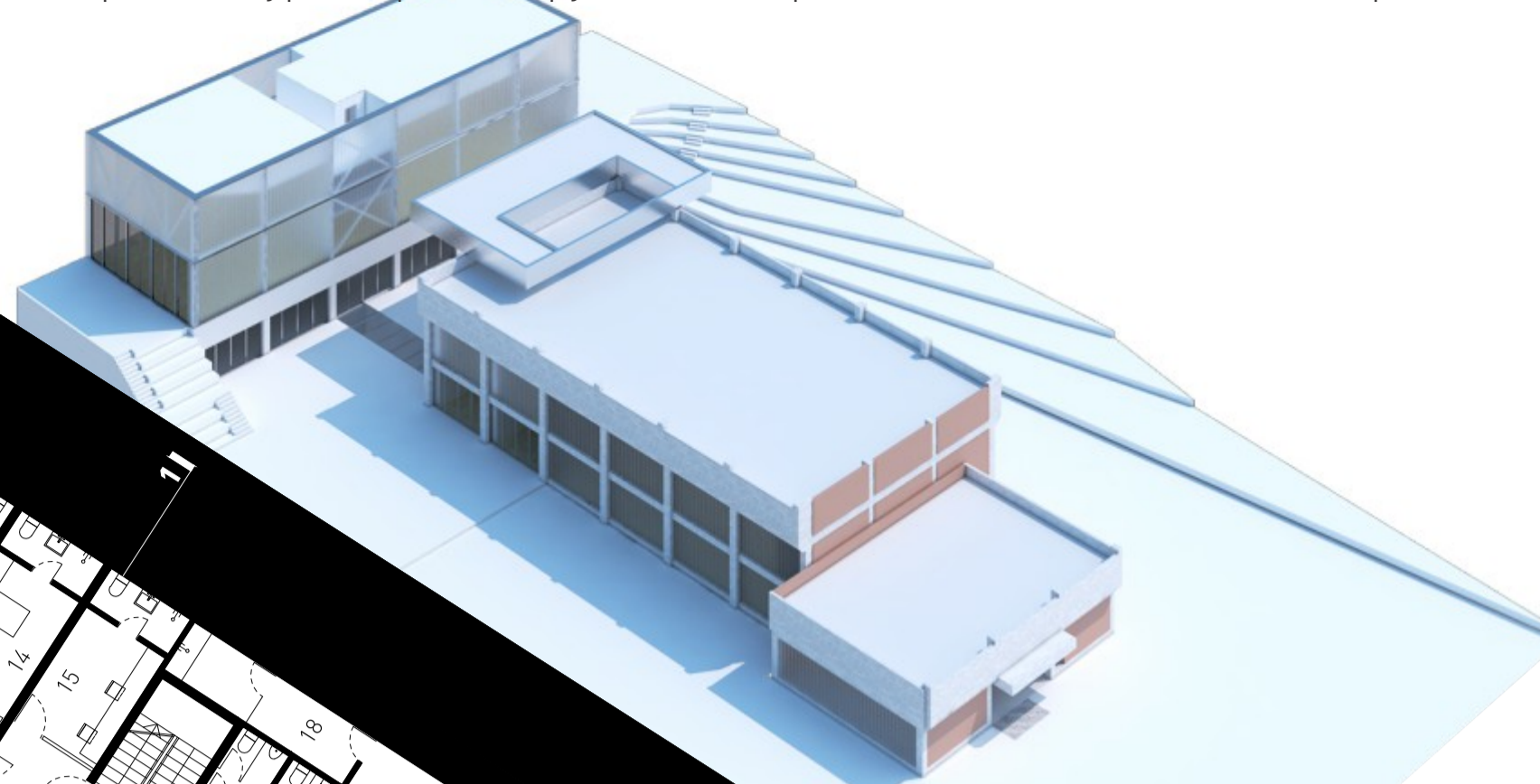
Transformation

Modulation 1.5 / 3 / 4.5 / 6 / 9 / 12 / 18 / 24 / 36m, genetically determined by the building fund, has been used. The steps of the buildings on the terrain are completely preserved, without any further build-up and disturbance of the existing running lines in the property. Several details are used to make the transformation:

Подземна връзка между двете структури със стъклен таван, който се появява в площадното пространство и смислово разделя зоните на предимно посетителска и обслужваща, като в никакъв случай не е физическа бариера между тях./ An underground connection between the two structures with a glass ceiling that appears in the square space and meaningfully divides the areas of primarily visitor and service, and is definitely not a physical barrier between them.

Надстрояване на съществуващата полувкопана сграда, отново подчинена на модулността, рационализма и индустриалната еволюция. / Upgrading the existing half-hidden building, subject to modularity, rationality and industrial evolution.

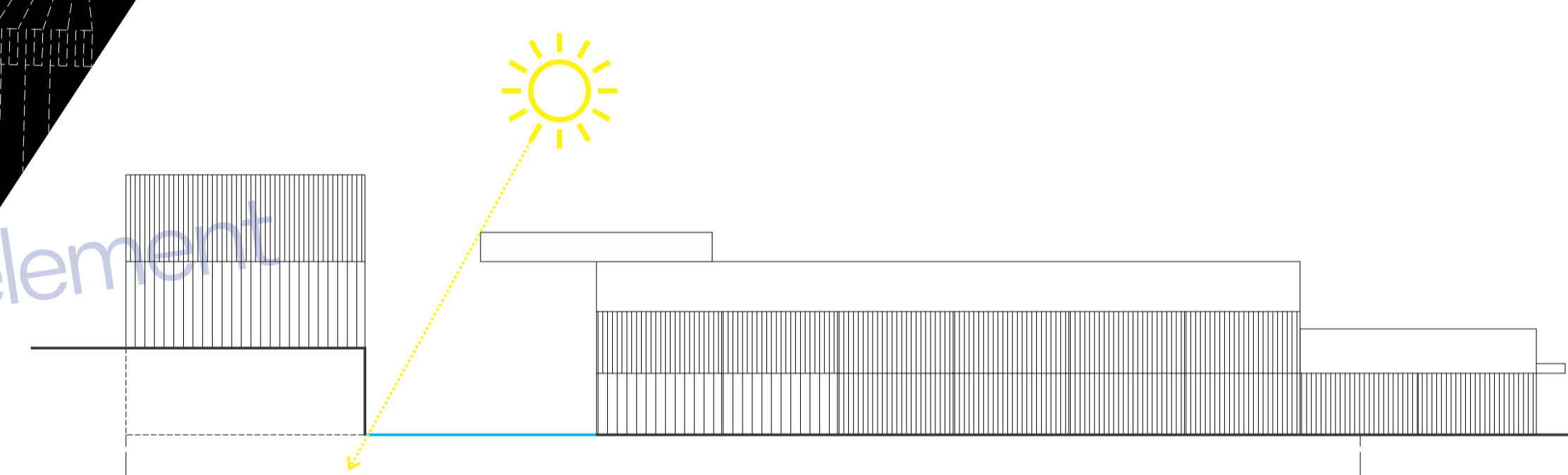
Нова козирка към основната сграда, подчинена на модулността, която маркира главното входно пространство на центъра, създава комфортна сянка и защита от атмосферни условия през деня, а през нощта е голямо осветително тяло. Освен това има утилитарна функция за разполагане на инсталации върху покрива. / A new visor to the main building, subject to the modularity that marks the main entrance area of the center, creates a comfortable shade and protection from weather conditions during the day, and at night is a large lighting unit. There is also a utilitarian function for placing installations on the roof.



План кота +0.20 | Floor plan level +0.20 | M 1:200

1. Голяма зала за изпълнителски изкуства 2. Събирателно място за артисти 3. Творческо студио 4. Входно пространство 5. Приемно помещение 6. Техническо помещение за обслужване 7. Склад за декори и инвентар 8. Фойе и публични пространства 9. Продажба на билети 10. Кафе-бар 11. Гардероб за посетители 12. Магазин за рекламни материали 13. Място за почивка 14. Студио за гостуващи артисти 15. Охрана 16. Публично пространство 17. Тоалетна 18. Склад за общи нужди и хигиенно помещение 19. Работни места за отдаване под наем 20. Работно пространство за управление на Центъра 21. Събития на открито 22. Места за сядане на открито 23. Паркинг 24. Велопаркинг

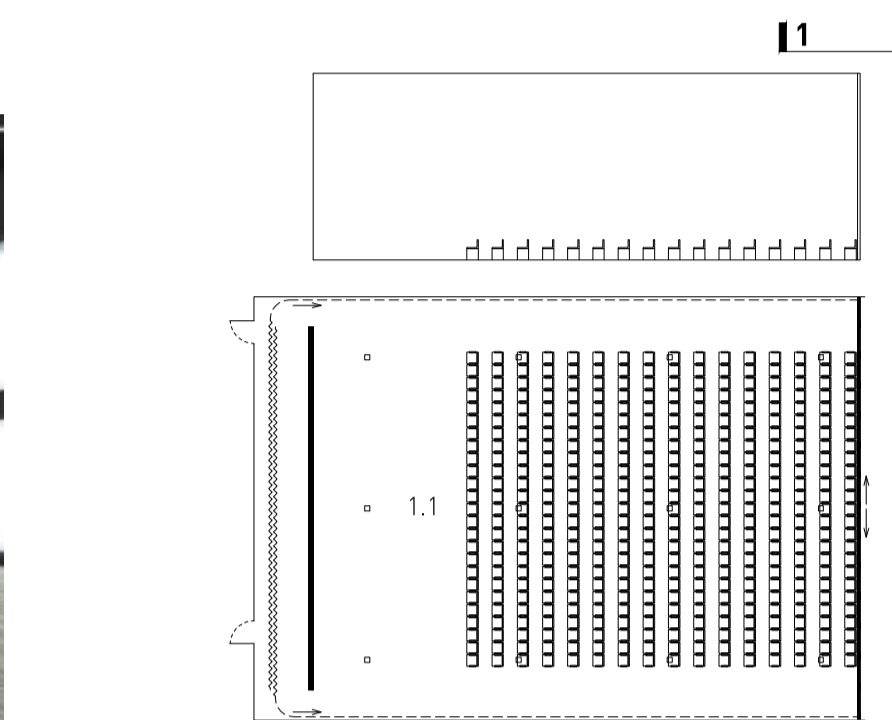
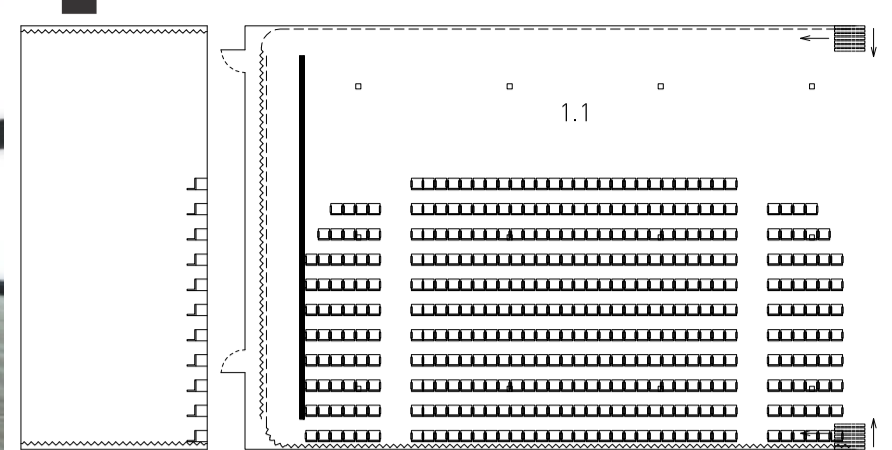
1. Big hall for performing arts 2. Gathering place for artists 3. Creative studio 4. Entrance area 5. Lobby 6. Technical room 7. Storage 8. Foyer and Public space 9. Ticket counter 10. Cafe 11. Checkroom 12. Shop 13. Lounge 14. Studio for guest artists 15. Security 16. Public Space 17. Toilets 18. Storage 19. Office for rent 20. Administration 21. Event zone 22. Seating areas 23. Parking 24. Bicycle parking



ТОПЛОЦЕНТРАЛАТА

Open architectural competition for reconstruction of the former Heating Plant of the National Palace of Culture ("Toplocentralata") into a Centre for contemporary art and culture

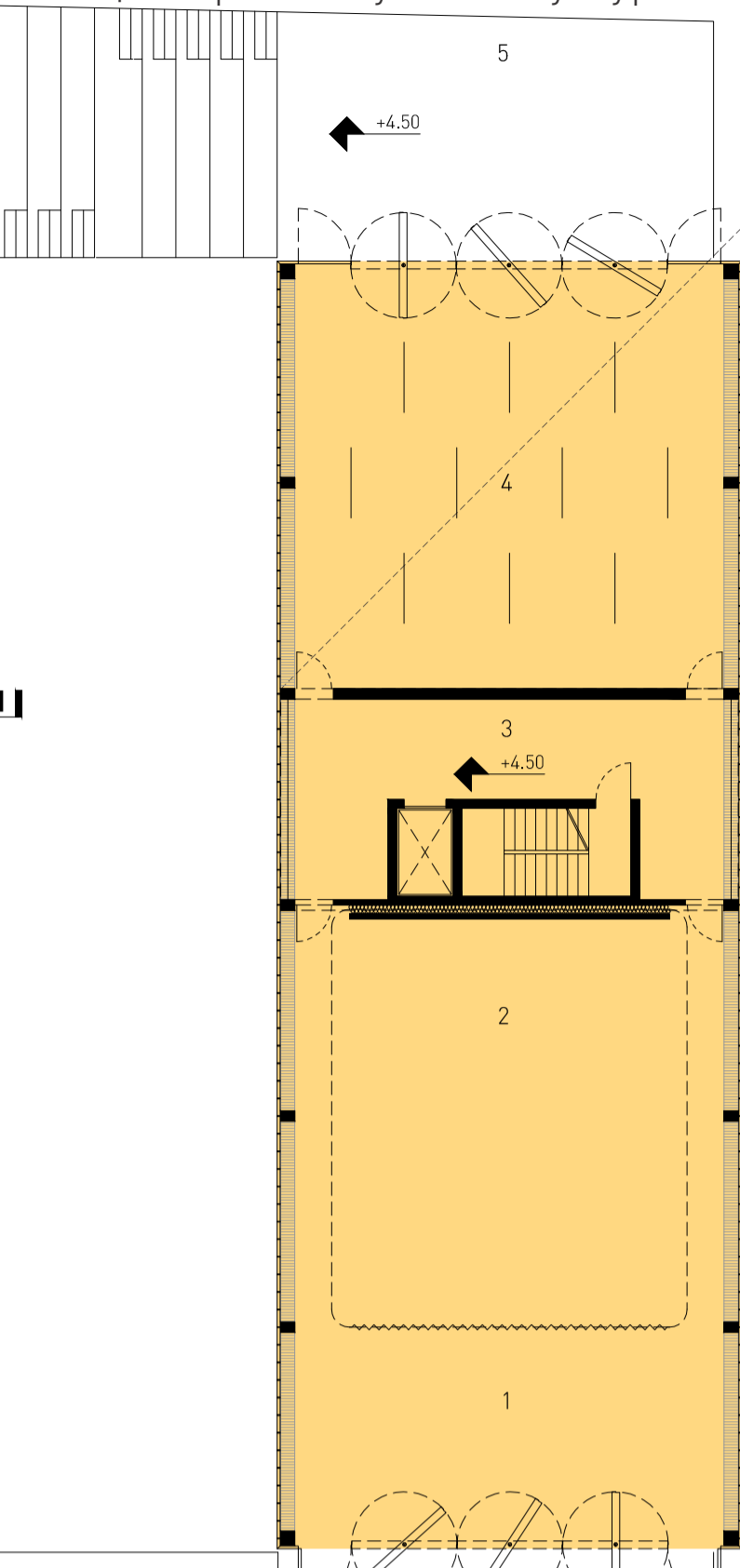
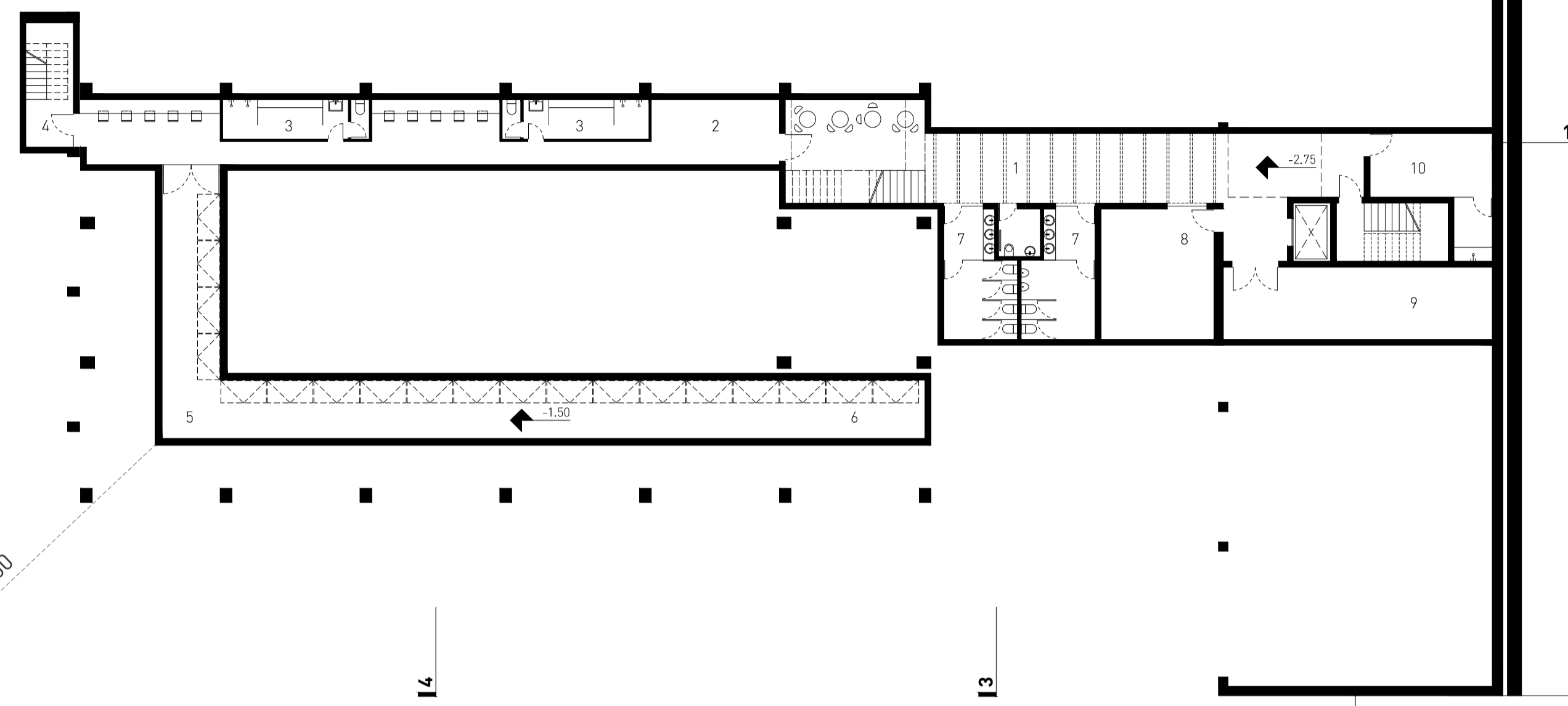
Открит конкурс за реконструкция на сградата на бившата топлоцентрала на НДК и превръщането ѝ в център за изкуство и култура



План сутерен -2.75 | Floor plan level | M 1:200

1. Публично пространство
2. Гримьорни
3. Съблекални
4. Вход за актьори
5. Складове за инвентар към залата
6. Складове за инвентар към кафе и бар
7. Тоалетни
8. Сигурно място
9. Склад за инвентар и декори към камерната зала
10. Склад за общи нужди

1. Public space
2. Make up room
3. Dressing room
4. Entrance for artists
5. Storage
6. Storage /cafe/
7. Toilets
8. Safe space
9. Storage /secondary hall/
10. Storage



План ниво +7.40 | Floor plan level | M 1:200

1. Входно пространство
2. Камерна зала
3. Публично пространство
4. Изложбена зала
5. Площад

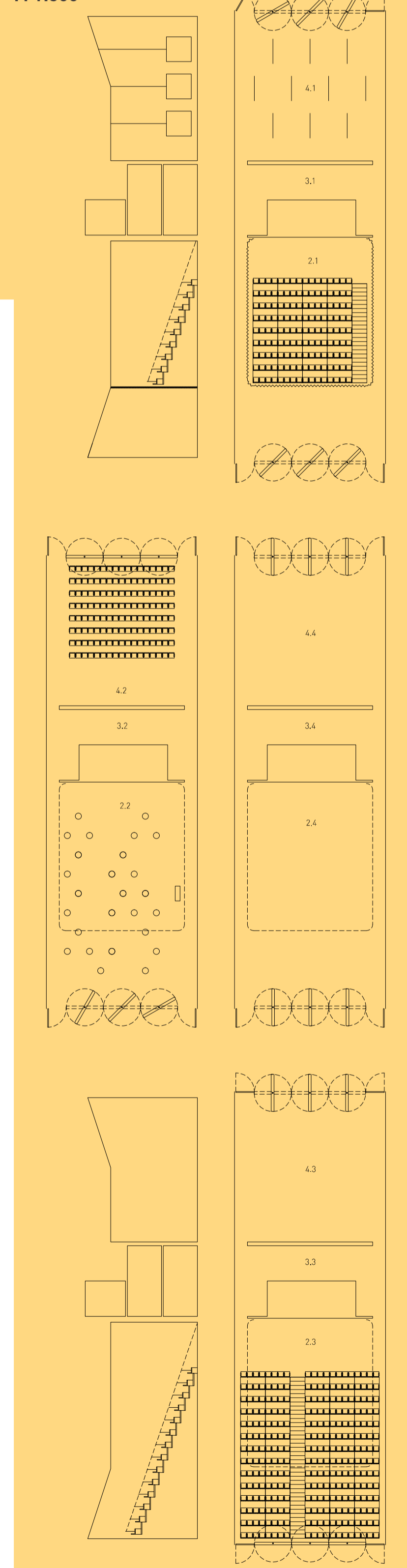
1. Entrance area
2. Secondary Hall
3. Public space
4. Exhibition hall
5. Square

План ниво +4.50 | Floor plan level | M 1:200

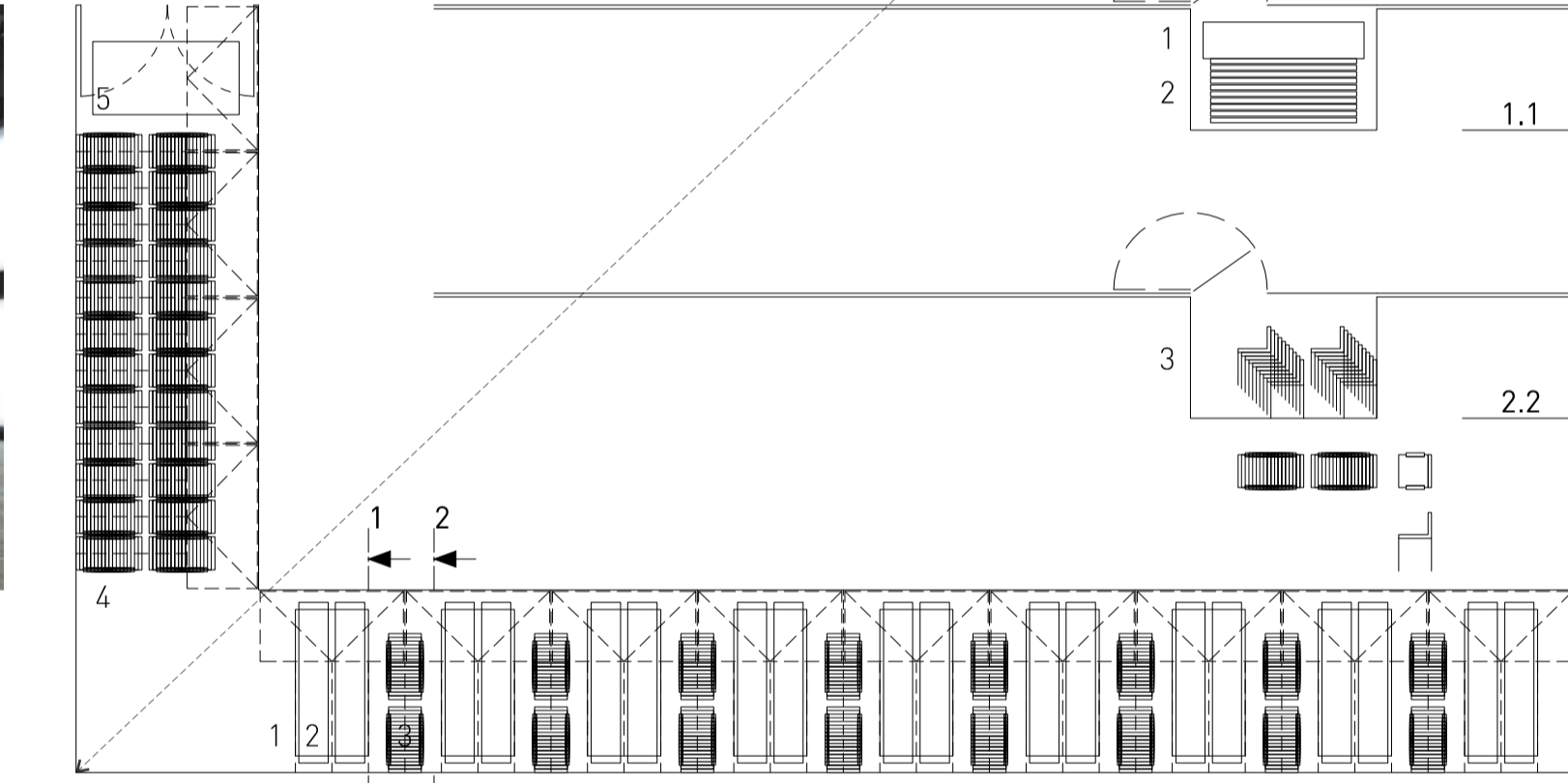
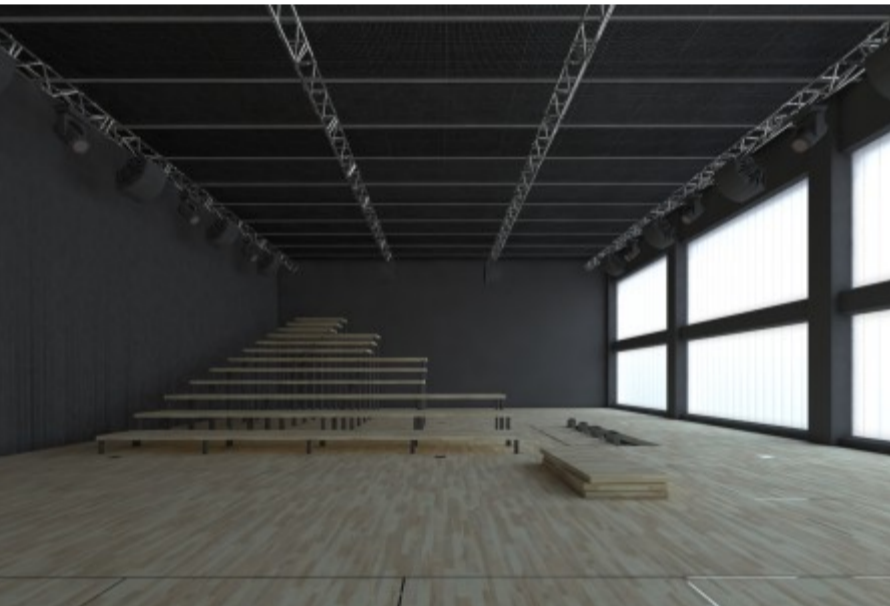
1. Входно пространство
2. Камерна зала
3. Публично пространство
4. Изложбена зала
5. Площад

1. Entrance area
2. Secondary Hall
3. Public space
4. Exhibition hall
5. Square

Сценарии на ниво +4.50 | Scenarios of level | M 1:300

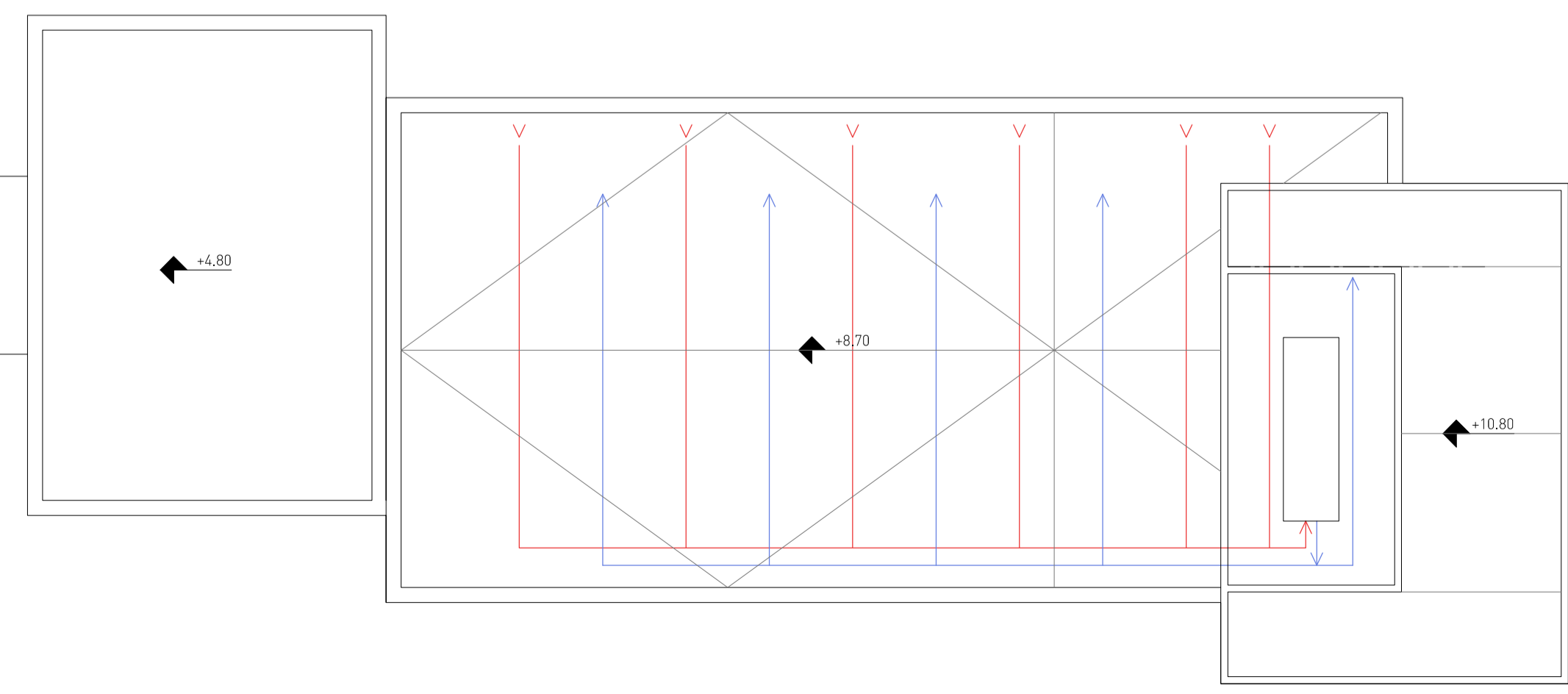
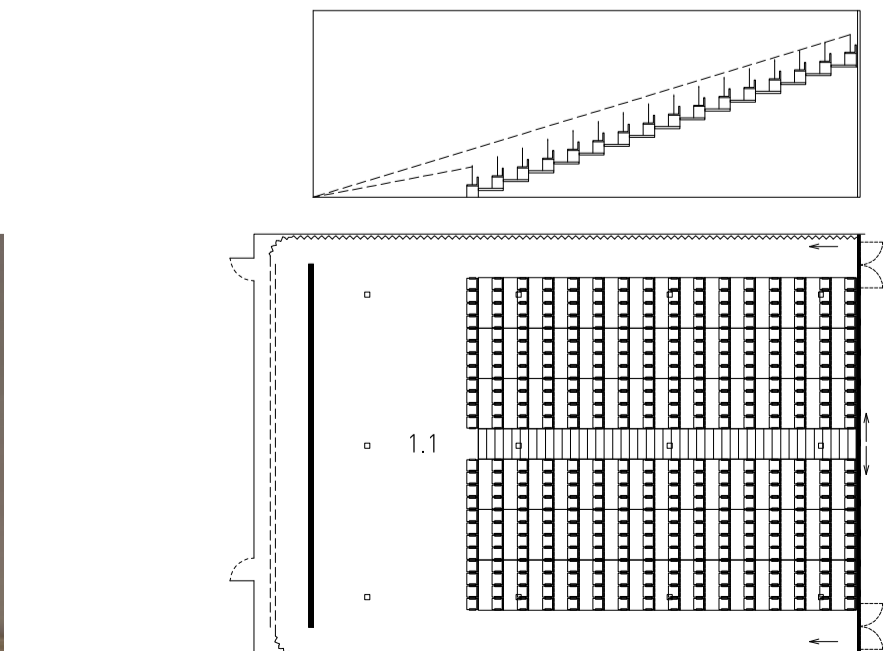
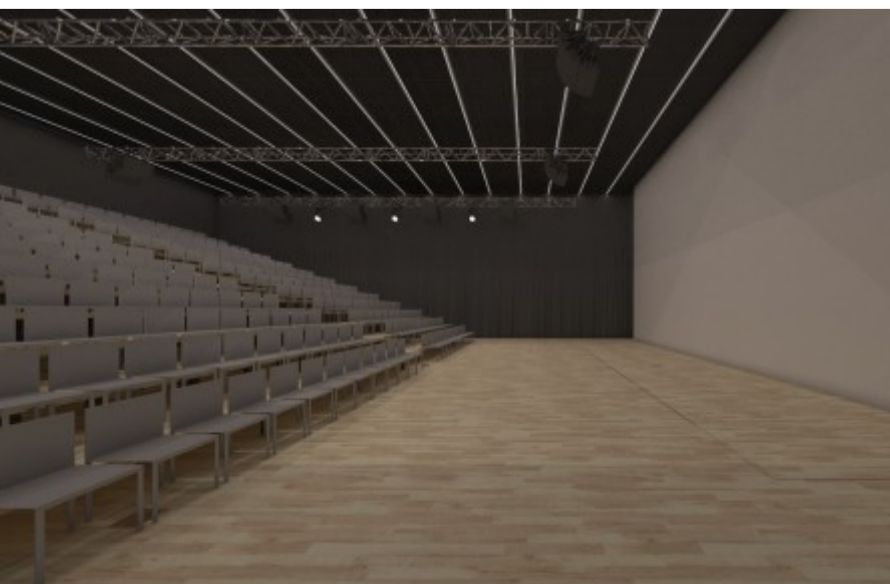
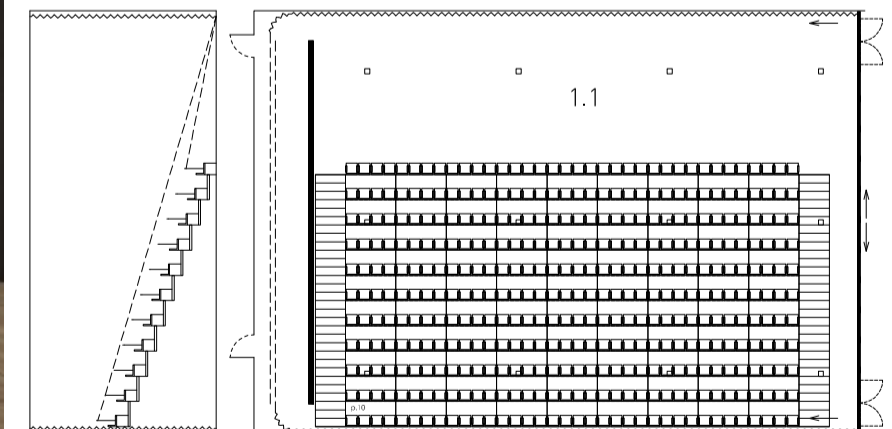


Сценарии на ниво ±0.00 | Scenarios of level | M 1:300



Фрагмент на ниво -1.50 | Fragment of level | M 1:100

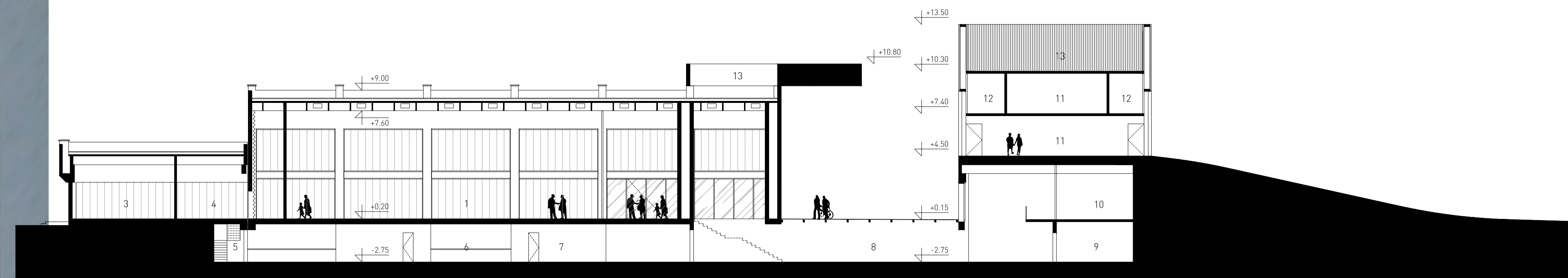
1. Рейки и сглобки
2. Практикабли 100x200x8 см – пакет от 10 бр. – общо 80 бр.
3. Стелажираци се посетителски столове – пакет от 10 бр. – общо 160 бр.
4. Стелажираци се посетителски столове – пакет от 10 бр. – общо 240 бр.
5. Елементи за стъпала на трибуните



План покрив | Roof plan | M 1:200

С разположение на отоплително вентилационните системи, / Positioning of heating, ventilation and conditioning systems.

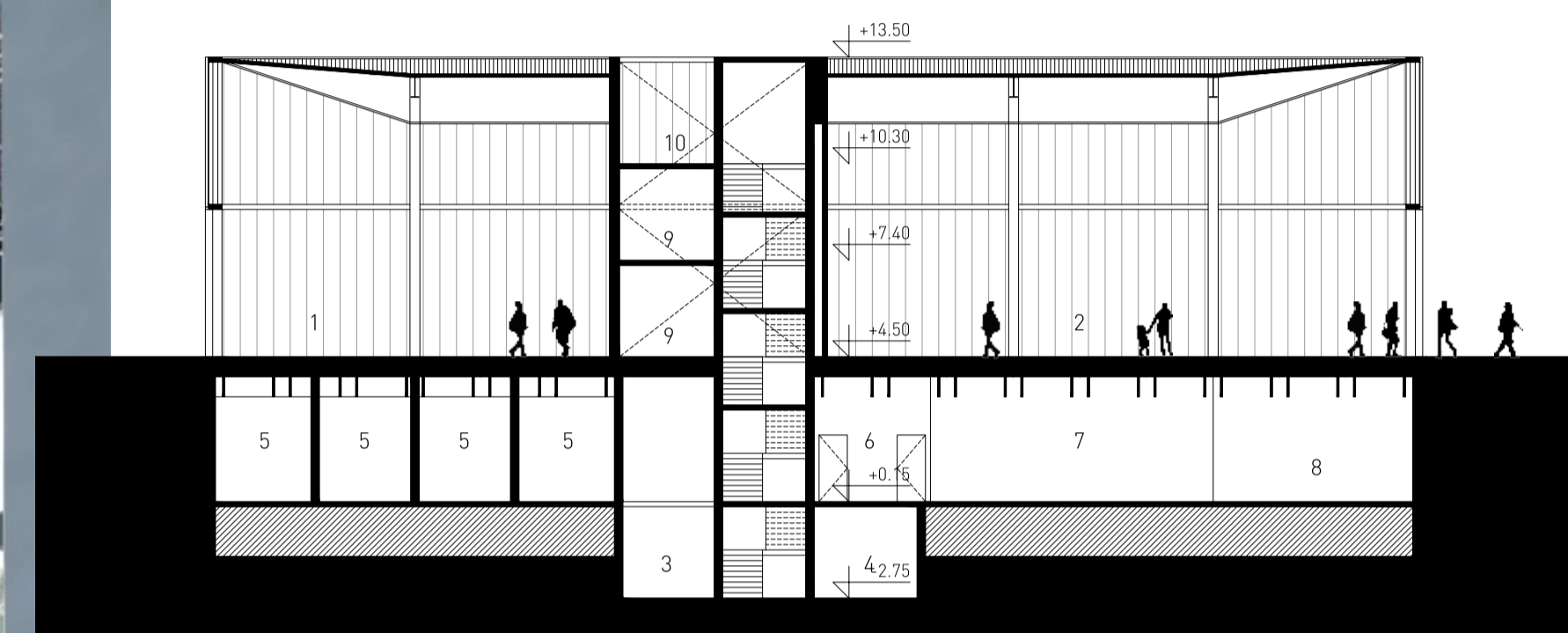
Открит конкурс за реконструкция на сградата на бившата топлоцентрала на НДК и превръщането ѝ в център за изкуство и култура



Разрез 1-1 | Section 1-1 | M 1:200

1.Голяма зала за изпълнителски изкуства 2.Фойе 3.Творческо студио 4.Събирателно място за артисти 5.Вход за актьори 6.Гримьорни 7.Съблекални 8.Публично пространство 9.Склад за общи нужди 10.Охрана 11.Общо пространство 12.Съблекална 13.Инсталационна тераса

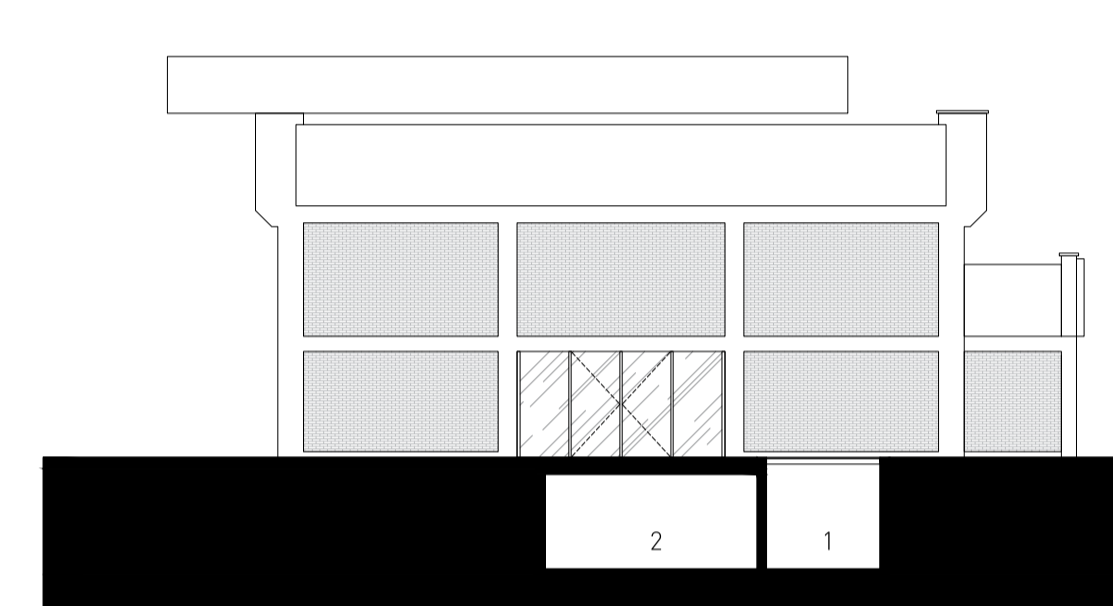
1.Big hall for performing arts 2.Foyer 3.Creative Studio 4.Gathering place for artists 5.Entrance for artists 6.Make up room 7.Dressing room 8.Public space 9.Storage 10.Storage 11.Common space 12.Dressing room 13.Roof terrace for installations



Разрез 2-2 | Section 2-2 | M 1:200

1.Изложбена зала 2.Камерна зала 3.Склад за общи нужди 4.Склад за инвентар и декори към камерната зала 5.Студио за гостуващи артисти 6.Тоалетна 7.Работни места за отдаване под наем 8.Работно пространство за управление на Центъра 9.Общо пространство 10.Инсталационна тераса

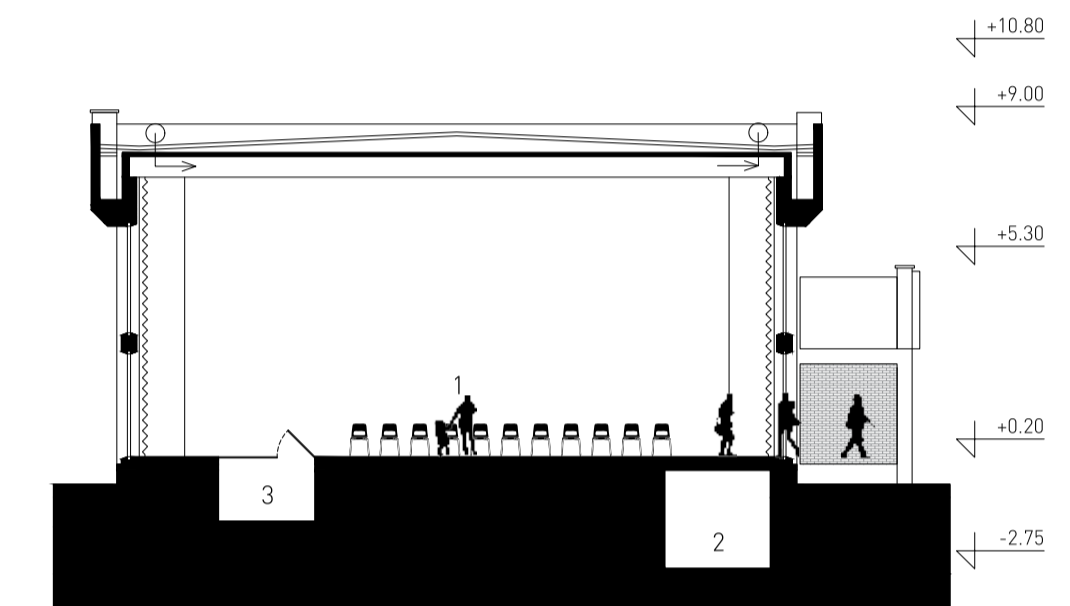
1.Exhibition hall 2.Secondary Hall 3.Storage 4.Storage 5.Studio for guest artists 6.Sanitary 7.Office for rent 8.Administration 9.Common space 10.Roof terrace for installations



Разрез 3-3 | Section 3-3 | M 1:200

1.Публично пространство 2.Тоалетни

1.Public space 2. Sanitary

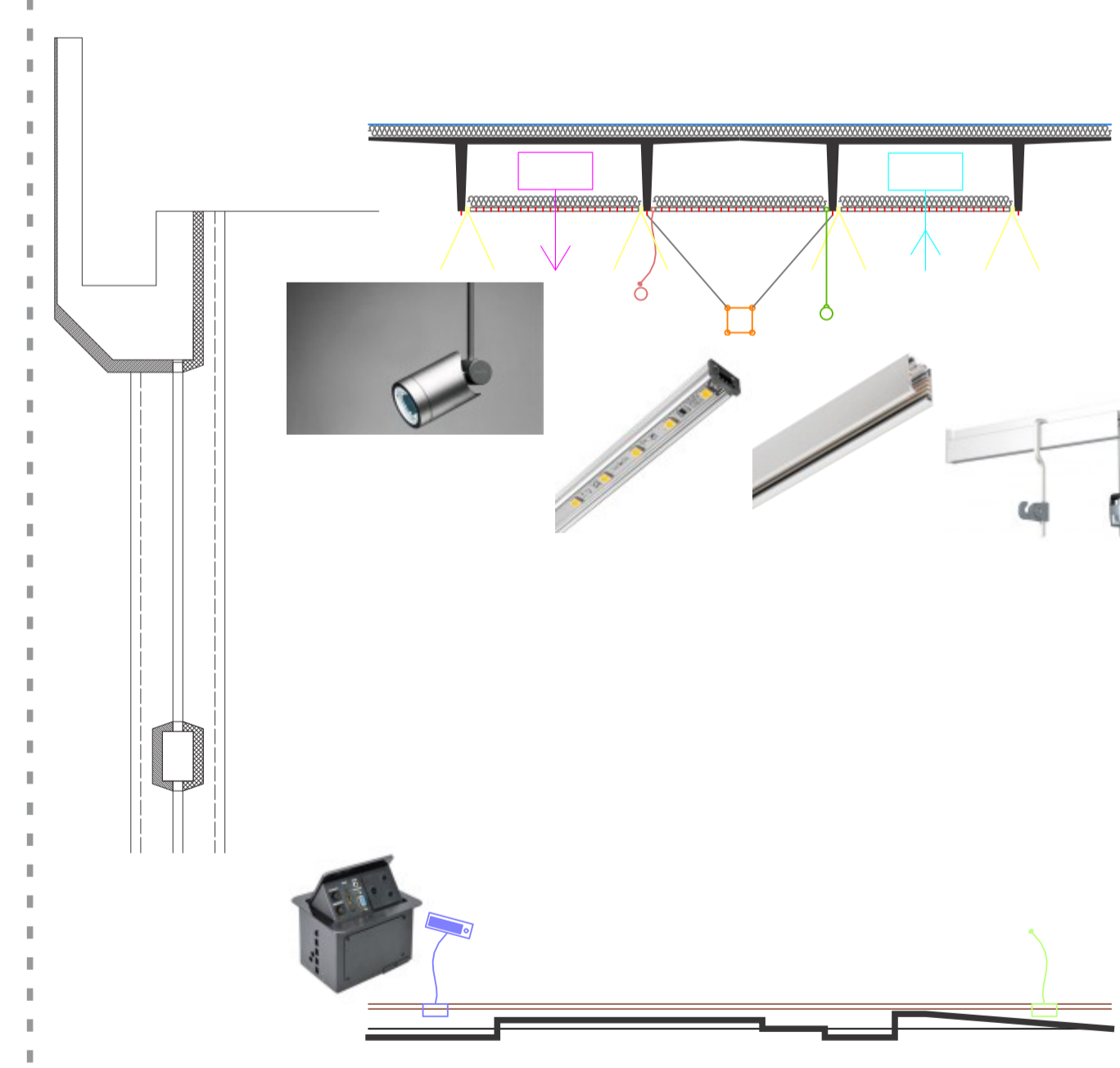


Разрез 4-4 | Section 4-4 | M 1:200

1.Голяма зала за изпълнителски изкуства 2.Гримьорни 3.Складове за инвентар към залата

1.Secondary Hall 2.Dressing Room 3.Storage

Детайли | Details



отвън навътре и обратно. / In the main stage spaces was performed a glazing system with a dispersed matt glass - detail by Lamberts. This way the spaces allow working in daylight without inconvenience and visual discomfort from the outside to the inside and vice versa.

Към главните посетителски пространства са предвидени напълно прозрачни стъклени витрини с големи отваряеми части. / The main visitor spaces are provided with fully transparent glass windows with large openable parts.

От вън на бетоните елементи е предвидено усилване на конструкцията, което едновременно ще подобри визията, геометрията, индустриалното излъчване на сградата и ще я приведе към действащите в страната конструктивно строителни норми. / From the outside of the concrete elements a reinforcement of the construction is provided, which will simultaneously improve the vision, the geometry, the industrial radiation of the building and will bring it to the building regulations in force in the country.



В тавана на съществуващата сграда между двойно Т панелите е създадена система за отопление и вентилация, акустика, осветление, галерийно окачване и електропреносна система. В долната част на панелите е създадена система с модул 1.5/1.5м за окачване на тежко сценично оборудване. / In the ceiling of the existing building between the double T panels is created a system for heating and ventilation, acoustics, lighting, gallery suspension and power transmission system. At the bottom of the panels, a system with a 1.5/1.5m module for suspension of heavy stage equipment has been created.

От вътрешната стена покрай фасадите е изпълнена система за сценични блек аут пердета, които създават черна кутия за изпълнителски изкуства и допълнително подобряват акустиката. / From the inner wall along the facades is implemented a system of stage black out curtains creating a black box for performing arts and further enhance acoustics.

Подът е решен като инсталационен, като по този начин може едновременно да се спести от изравняване на съществуващият неравен технологичен под, да се изпълни топлоизолация и гъвкаво да се окабели. Подовата настилка е гладка дървена, като в нея са оставени капаци за складиране на сценично оборудване, в зоната на плиткия колектор. / The floor is designed as an

installation, saving space by balancing the existing bumpy technological floor, performing heat insulation and flexibly wiring. The flooring is flat, wooden, with lids left for storage of stage equipment in the area of the shallow collector.

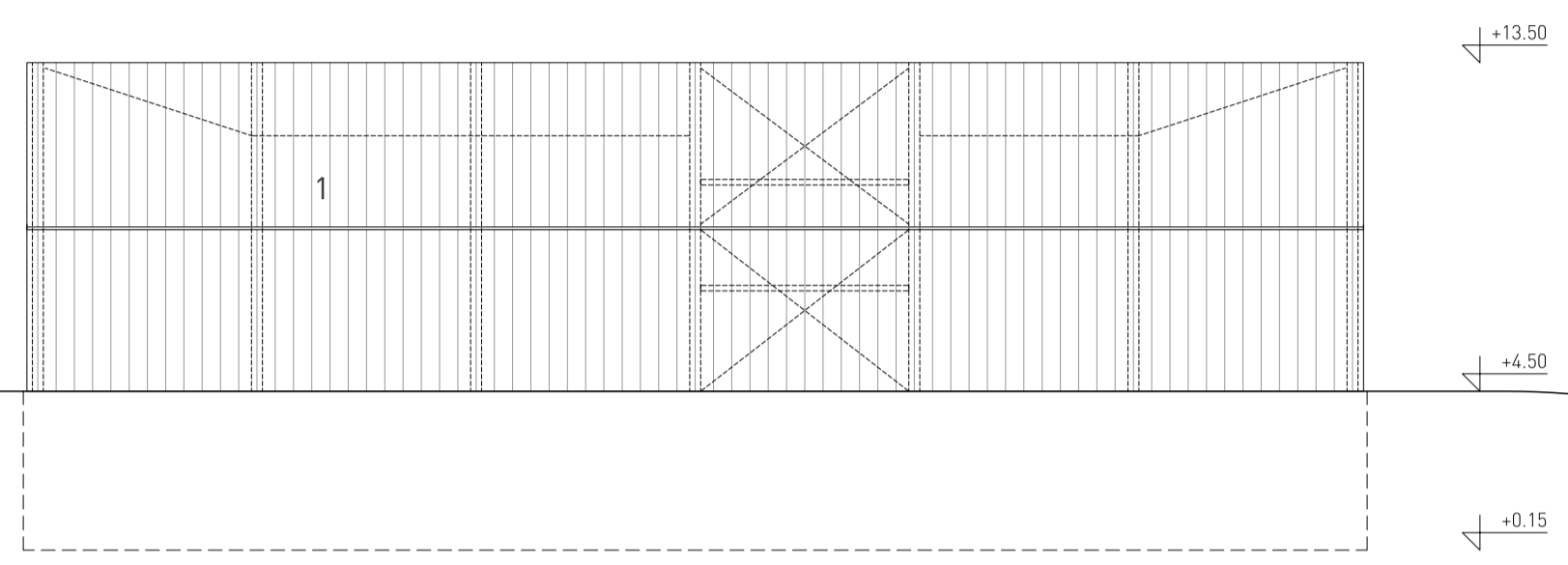
В пода е изпълнена система за точно позициониране на изнесен пулт за управление на звук и светлина, както и точно структурно окабеляване, за максимална гъвкавост. / In the floor, a point-to-point system for a remote control panel for sound and light control, as well as point-wiring structure for maximum flexibility.

В интериора е изпълнен дизайнерски детайл за топлоизолация и акустика едновременно върху бетоните и тухлените части на фасадите. / In the interior is implemented a design element for thermal insulation and acoustics simultaneously on the concrete and brick facades.

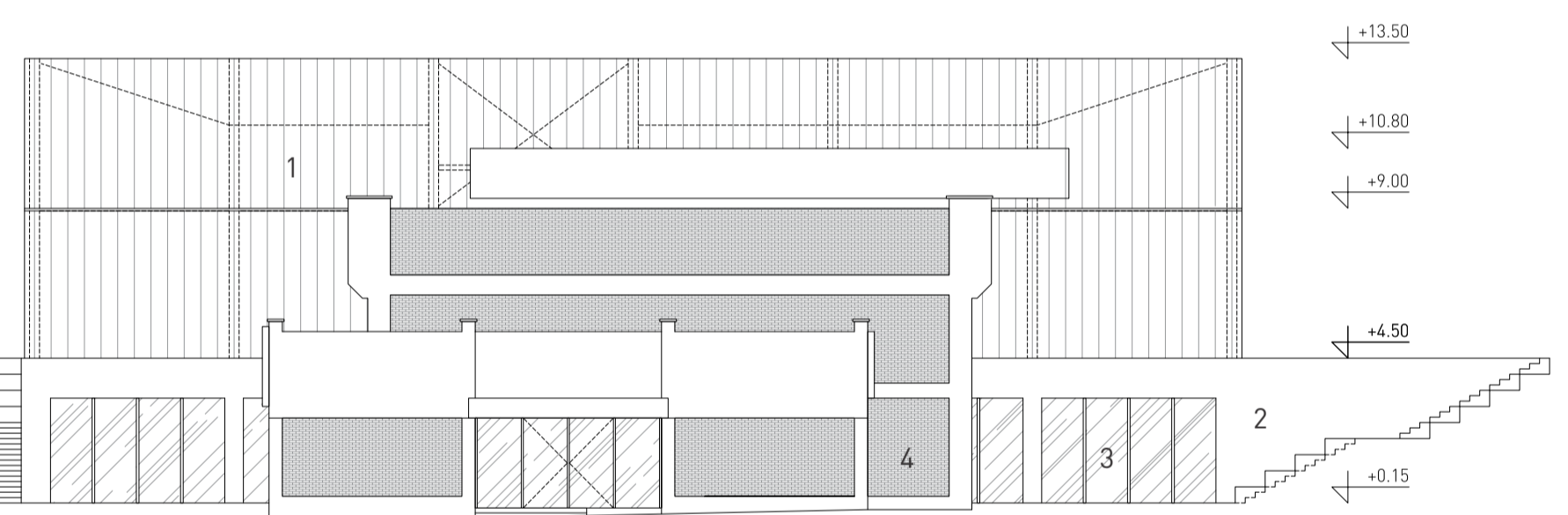
В главните сценични пространства е изпълнена система за остъвяване с дисперсно матово стъкло по детайл на Ламбертс. По този начин пространствата позволяват работа на дневна светлина без това да създава неудобства и визуален дискомфорт

ТОПЛОЦЕНТРАЛАТА

Open architectural competition for reconstruction of the former Heating Plant of the National Palace of Culture ("Toplocentralata") into a Centre for contemporary art and culture
Открит конкурс за реконструкция на сградата на бившата топлоцентрала на НДК и превръщането ѝ в център за изкуство и култура

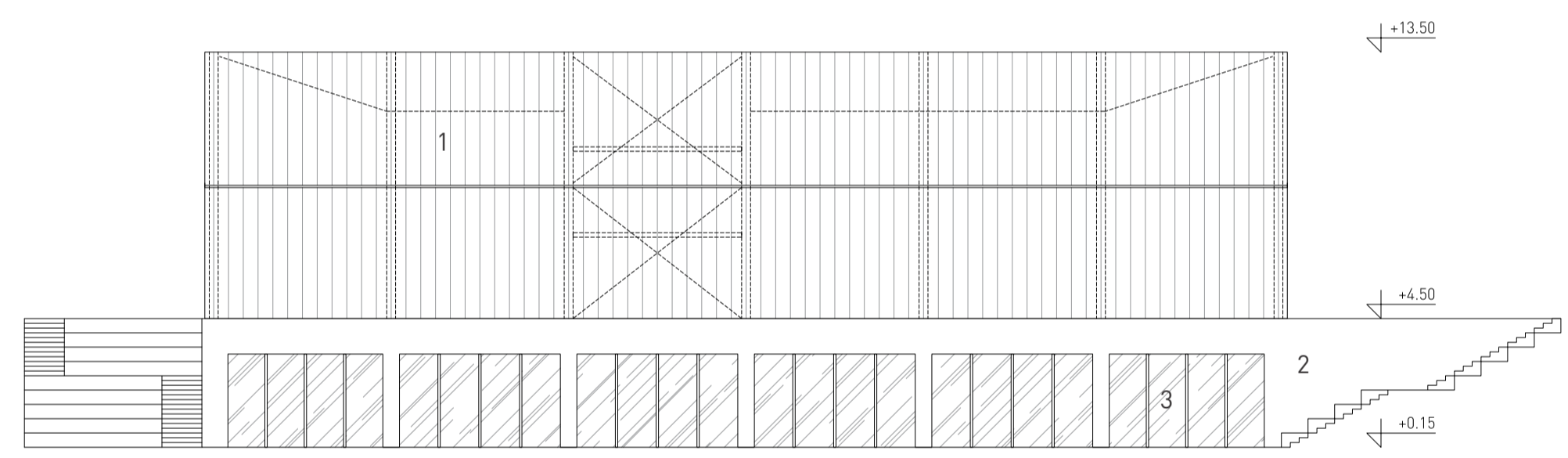


Фасада Североизток | Elevation Northeast | M 1:200

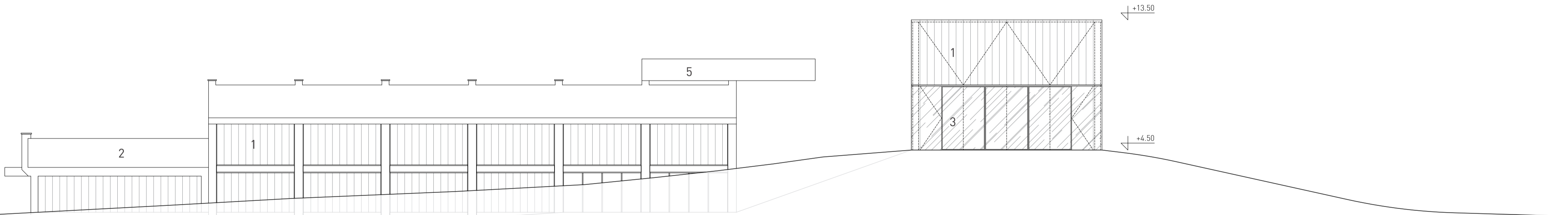


Фасада Югозапад | Elevation Southwest | M 1:200

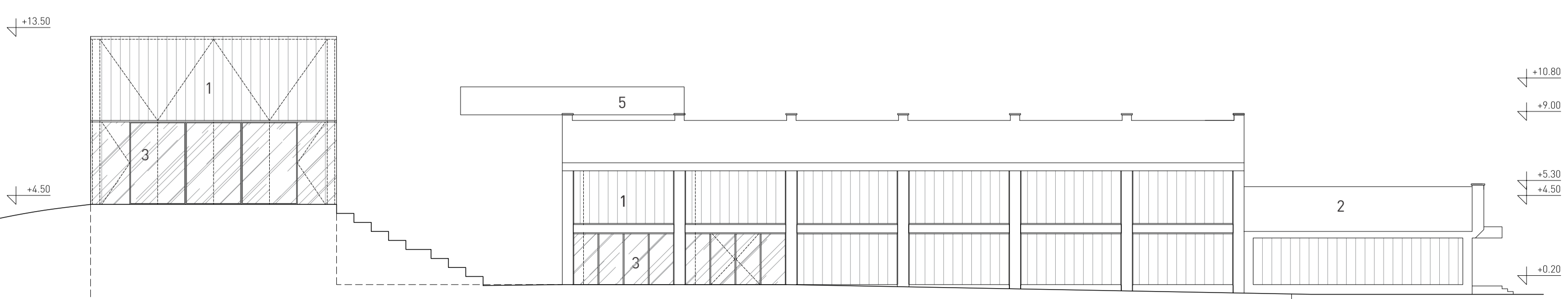
Материали | Materials
1. Матово трансlucentно стъкло - Ламбертс 2. Видим бетон 3. Прозрачно стъкло 4. Тухли 5. Алюминий
1. Lambert's U-profiled glass 2. Concrete 3. Clear Glass 4. Brick 5. Aluminium



Фасада Югозапад | Elevation Southwest | M 1:200



Фасада Югоизток | Elevation Southeast | M 1:200



Фасада Северозапад | Elevation Northwest | M 1:200



