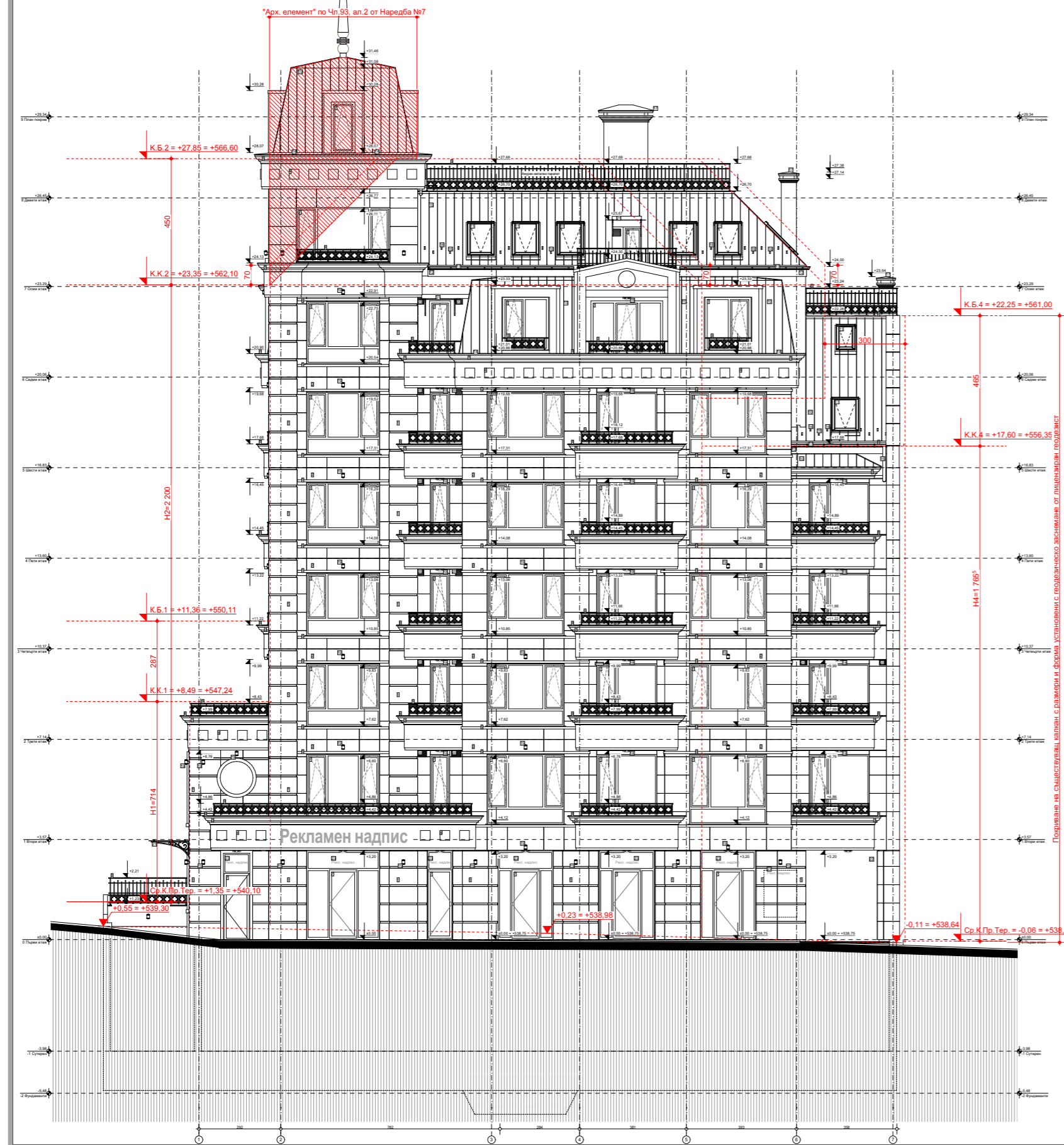


5.7



5.7.1

- 1 Каменна облицовка с декоративна fuga
- 2 Каменна облицовка в минимална fuga
- 3 Декоративен фриз
- 4 Декоративен елемент
- 5 Декоративен елемент - хоризонтален
- 6 Декоративен елемент - вертикален
- 7 Дограма
- 8 Каменна шалка на паралет
- 9 Метален паралет
- 10 Скатен покрив с ламаринена обшивка
- 11 Скатен прозорец "VELUX"
- 12 Челна дъска
- 13 Улук
- 14 Седящ улук
- 15 Водосточна тръба
- 16 Снегозадържащи елементи
- 17 Комина шалка
- 18 Осветление на балкони
- 19 Фасадно декоративно осветление
- 20 Жалузийни вентилационни решетки
- 21 Стъклена козирка
- 22 Жалузийна решетка
- 23 Рекламен надпис
- 24 Фасадна мазилка

4.3

4.4

4.7

4.6

5.7 Основен чертеж на съответната фасада

XX Маркери

5.7.1 Описание на маркерите

4.3 Поле за разполагане на забележки (по раздел Четвърти)

4.4 Поле за разполагане на легенди (по раздел Четвърти)

4.6 Антетка (по раздел Четвърти)

XXXX Данни според конкретния проект

Елементи на ПУП и елементи подлежащи на нормиране:

- Регулационни линии
- Задължителни или допустими линии на застрояване
- Отстояния от застрояването до регулационните линии, отстояния между отделни сгради и описание на свързаните с тези отстояния норми за които се отнасят. Намалени отстояния. Привързване пи наличие на свързано застрояване. Символ за посоките на света. За чертежа на плана на етаж, който контактува с терена се посочват се най-високата и най-ниската теранна кота по вертикална планировка за всяка фасада и средна кота прилежащ терен - средно аритметичната стойност от тези две коти за съответната фасада, на база на която средно аритметична кота се определя височината на сградата за всяка съответна фасада.
- Линии на допустими издатини и оразмеряване на свързаните с тях отстояния.
- Достъпност на средата и нанасяне на свързаните с нея минимални отстояния, наклони, височини, съдържание и оборудване на помещения и съоръжения.

Елементи на самия проект:

- Коструктивни елементи, подпорни стени, елементи на укрепването, вътрешни и външни стени, леки преградни стени, врати, прозорци, стълбища, асансьори, подемници, ескалатори, платформи, рампи, шахти, топлоизолации, елементи на озеленяване, плочници, настилки, коминни тела, въздуховоди, отводняване и отводнителни линии, наклони на покриви, делатационни фуги, козирки, рекламни надписи, кули и архитектурни елементи.

Чертожни елементи:

- Осови линии
- Вертикални коти, като кота нула се приравнява към абсолютната кота нула
- Светли размери, чупки и отвори в помещенията, шахтите и проходите
- Размери на зидарски отвори на врати, прозорци, технологични отвори, проходи, портали и други подобни - широчина, височина и подпрозпечен размер
- Маркери и описание към тях за съдържание на съставните слоеве на подове, стени и покриви.