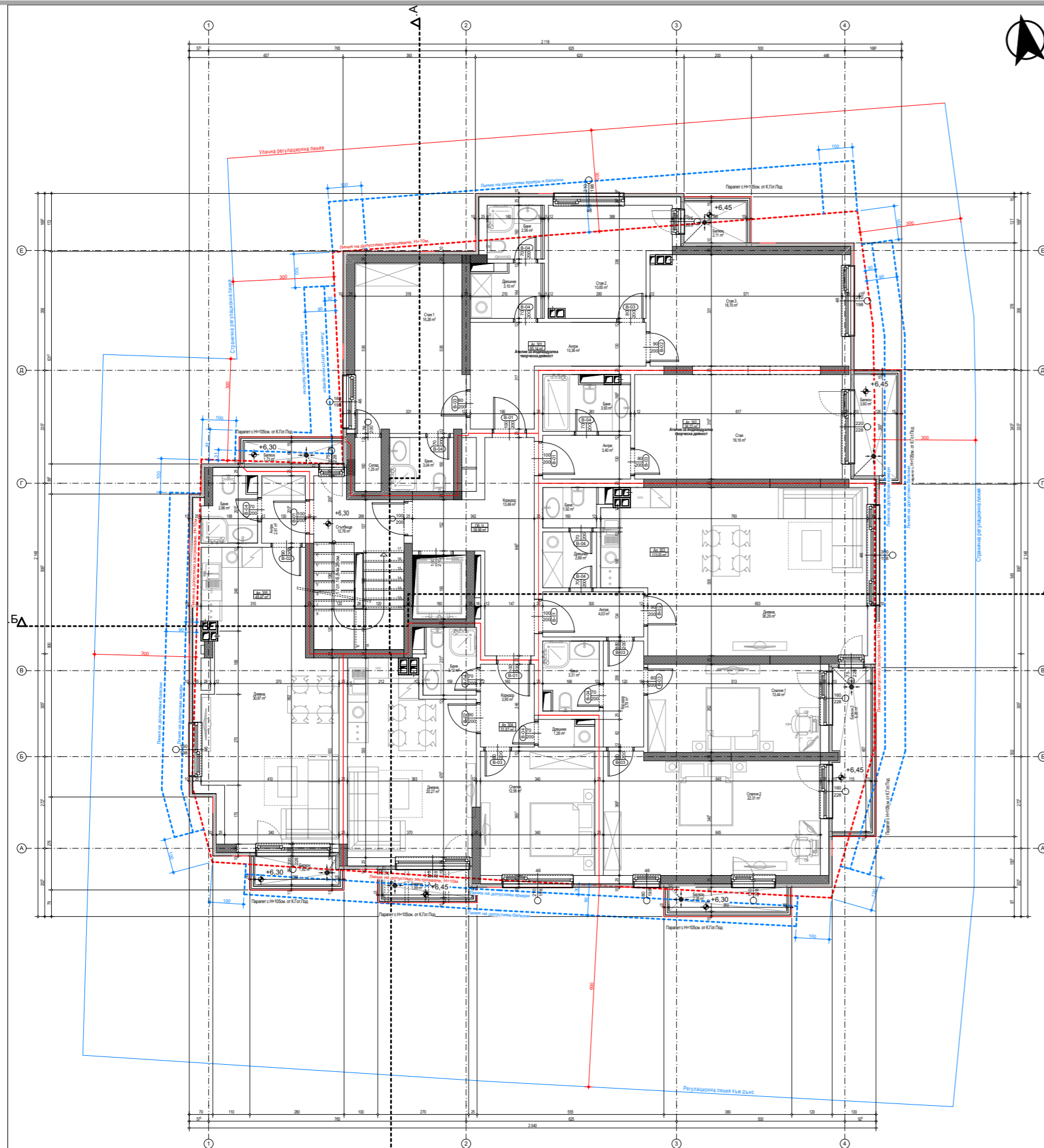


5.4



4.3

4.4

4.7

4.6

5.4 Основен чертеж на съответния етаж

4.3 Поле за разполагане на забележки (по раздел Четвърти)

4.4 Поле за разполагане на легенди (по раздел Четвърти)

4.6 Антетка (по раздел Четвърти)

XXXX Данни според конкретния проект

#### Елементи на ПУП и елементи подлежащи на нормиране:

- Регулационни линии
- Задължителни или допустими линии на застрояване
- Отстояния от застрояването до регулационните линии, отстояния между отделни сгради и описание на свързаните с тези отстояния норми за които се отнасят. Намалени отстояния. Привързване ги наличие на свързано застрояване. Символ за посоките на света. За чертежа на плана на етаж, който контактува с терена се посочват се най-високата и най-ниската теранна кота по вертикална планировка за всяка фасада и средна кота прилежащ терен - средно аритметичната стойност от тези две коти за съответната фасада, на база на която средно аритметична кота се определя височината на сградата за всяка съответна фасада.
- Линии на допустими издатини и оразмеряване на свързаните с тях отстояния.
- Достъпност на средата и нанасяне на свързаните с нея минимални отстояния, наклони, височини, съдържание и оборудване на помещения и съоръжения.

#### Елементи на самия проект:

- Коструктивни елементи, подпорни стени, елементи на укрепването, вътрешни и външни стени, леки преградни стени, врати, прозорци, стълбища, асансьори, подемници, ескалатори, платформи, рампи, шахти, топлоизолации, елементи на озеленяване, плочници, настилки, коминни тела, въздуховоди, подвижно и стационарно оборудване, проекция на издатини и покривни линии, отводняване и отводнителни линии, наклони на покриви, сифони, елементи на свързано застрояване, паркиране и гарирание на автомобили и велосипеди, делатационни фуги, козирки, рекламни надписи, кули и архитектурни елементи. Парпети и бордове.
- Площи на застрояване, площи на самостоятелни обекти, светли площи на помещения

#### Чертожни елементи:

- Осови линии
- Разрезни линии
- Вертикални коти, като кота нула се приравнява към абсолютната кота нула
- Отстояния за габарити, оси и чупки откъм фасадата
- Светли размери, чупки и отвори в помещенията, шахтите и проходите
- Ширина на стълбищни рамена и площадки
- Надписване на брой стъпала и техните размери
- Размери на зидарски отвори на врати, прозорци, технологични отвори, проходи, портали и други подобни - широчина, височина и подпрозречен размер
- Маркери за дограма и специфични изисквания към тях, като материал, клас на реакция на огън и др. Посока и проекция на отваряне.