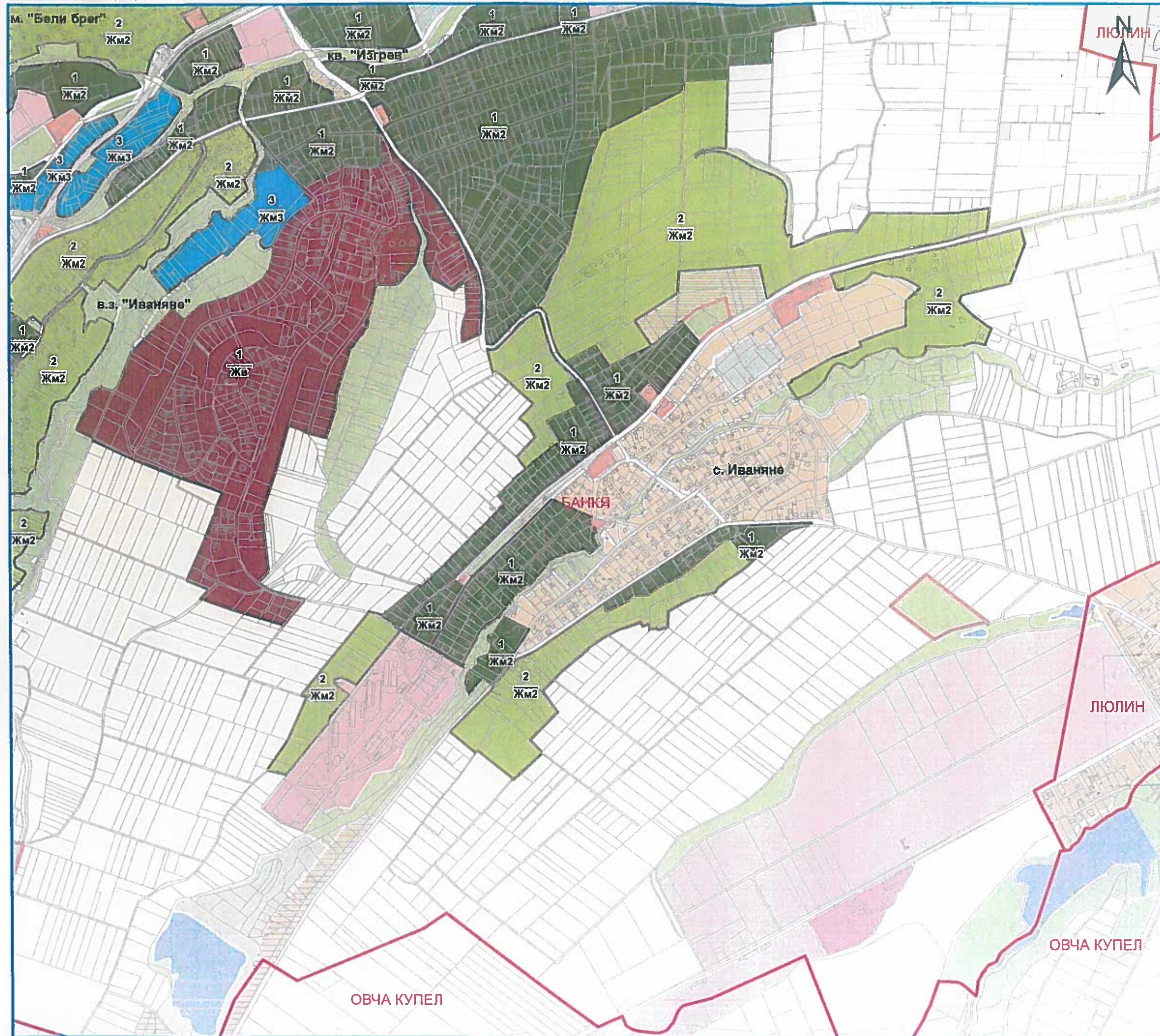


Район Банкя (24)







СНП-006-235/11/01/18  
13.02.19



СТОЛИЧНА ОБЩИНА

Територии с  
пределно допустими стойности  
на устройствените показатели  
за зони Жм1, Жм2, Жм3 и Жв

|   |          |   |                                    |
|---|----------|---|------------------------------------|
|    | 1<br>Жм2 | Плътност -<br>Кинт -<br>Озеленяване -<br>Кота корниз -                | 30%<br>1<br>60%<br>10м.            |
|   | 2<br>Жм2 | Плътност -<br>Кинт -<br>Озеленяване -<br>Кота корниз -                | 25%<br>0,8<br>60%<br>8,5м.         |
|  | 3<br>Жм3 | Плътност -<br>Кинт -<br>Озеленяване -<br>Кота корниз -                | 20%<br>0,5<br>70%<br>7м.           |
|  | 1<br>Жв  | Плътност -<br>Кинт -<br>Озеленяване -<br>Кота корниз -<br>Кота било - | 25%<br>0,8<br>60%<br>8,5м.<br>10м. |

ГЛАВЕН АРХИТЕКТ НА  
СТОЛИЧНА ОБЩИНА: АРХ. ЗДРАШКО ЗДРАВКОВ

Август 2018г.  
М 1:10,000