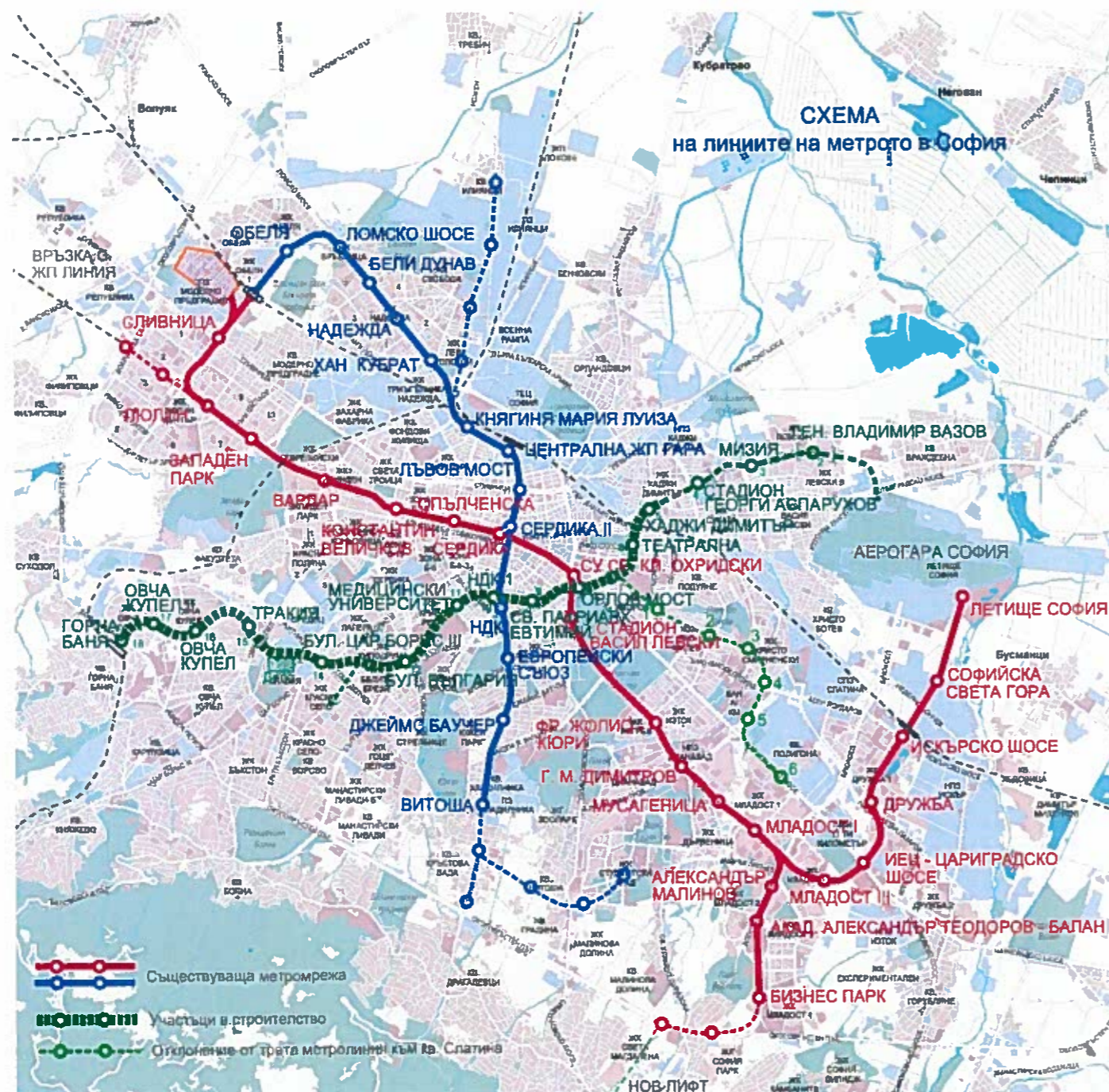




ВЪЗЛОЖИТЕЛ: СТОЛИЧНА ОБЩИНА - "МЕТРОПОЛИТЕН" ЕАД



ОТКЛОНЕНИЕ ОТ ТРЕТА МЕТРОЛИНИЯ КЪМ КВАРТАЛ „СЛАТИНА“

ЧАСТ: ПОДРОБЕН УСТРОЙСТВЕН ПЛАН
ПЛАН-СХЕМИ ЗА МРЕЖИТЕ И
СЪОРЪЖЕНИЯТА НА
ТЕХНИЧЕСКАТА
ИНФРАСТРУКТУРА.
ЕЛЕКТРОСНАБДЯВАНЕ
КАБЕЛИ СРЕДНО НАПРЕЖЕНИЕ В
РАЙОНА НА ВЕНТИЛАЦИОННО
УСТРОЙСТВО 3

гр. София, август 2019 г

КЛИЕНТ: „МЕТРОПОЛИТЕН“ ЕАД

ДОГОВОР: 112 / 27.06.2018 г.

ИД. №: ЕН697.01.0101-21В0

ПРОЕКТ: ОТКЛОНЕНИЕ ОТ ТРЕТА МЕТРОЛИНИЯ КЪМ КВАРТАЛ „СЛАТИНА“

ЧАСТ: ПОДРОБЕН УСТРОЙСТВЕН ПЛАН. ПЛАН-СХЕМИ ЗА МРЕЖИТЕ И СЪОРЪЖЕНИЯТА НА ТЕХНИЧЕСКАТА ИНФРАСТРУКТУРА. ЕЛЕКТРОСНАБДЯВАНЕ. КАБЕЛИ СРЕДНО НАПРЕЖЕНИЕ В РАЙОНА НА ВЕНТИЛАЦИОННО УСТРОЙСТВО 3

ОТГОВОРНИК ПРОЕКТНА ЧАСТ

 Секция: ЕАСТ Част на проекта: по удостоверение за ПП	КАМАРА НА ИНЖЕНЕРИТЕ В ИНВЕСТИЦИОННОТО ПРОЕКТИРАНЕ ПЪЛНА ПРОЕКТАНТСКА ПРАВОСПОСОБНОСТ Регистрационен № 005367 ипк: РАДОСЛАВ ЗДРАВКОВ СТОЕВ Подпис:
	БАЧИ С ВАЛИДНО УДОСТОВЕРЕНИЕ ЗА ПП ЗА ТЕКУЩАТА ПОДЧА

КОНТРОЛ

Редакция	Ръководител проект / задача	Отговорник ОК	Отговорник договор
0	 Д. Маргаритов	 Л. Шаркова	 М. Петков

ПРОЕКТИРАЛИ

№	Име и фамилия	Регистр. № в КИИП	Част, вид дейност	Подпис	Дата
1.	Радослав Стоев	00536	Улично осветление. Обяснителна записка, чертежи	BGRAST	08.2019

ПРОВЕРИЛИ

№	Име и фамилия	Регистр. № в КИИП	Част, вид дейност	Подпис	Дата
1.	Делян Атанасов	41592	Улично осветление. Обяснителна записка, чертежи	BGDEAT	08.2019

Разпространение: 6 копия

5 копия - „МЕТРОПОЛИТЕН“ ЕАД

1 копия - „СВЕКО ЕНЕРГОПРОЕКТ“ АД

Изпълнителен директор:

 Димитър Христов Попов

камера на инженерите в инвестиционното проектиране



УДОСТОВЕРЕНИЕ

ЗА ПЪЛНА ПРОЕКТАНТСКА ПРАВОСПОСОБНОСТ

Регистрационен номер № 00536

Важи за 2019 година

ИНЖ. РАДОСЛАВ ЗДРАВКОВ СТОЕВ

ОБРАЗОВАТЕЛНО-КВАЛИФИКАЦИОННА СТЕПЕН

МАГИСТЪР

ПРОФЕСИОНАЛНА КВАЛИФИКАЦИЯ

ЕЛЕКТРОИНЖЕНЕР

включен в регистъра на КИИП за лицата с пълна проектантска правоспособност с протоколно решение на УС на КИИП (09/2) 08.2004 г. по чл. 18.

ЕЛЕКТРИЧЕСКА

Председател на РК
инж. Г. Кордов



Председател на КР
инж. А. Чипев

Председател на УС на КИИП
инж. И. Каралеев

2019

№	Име и фамилия	Регистр. № в КИИП	Части на проекта	Сигнатура	Подпис	№	Име и фамилия	Регистр. № в КИИП	Части на проекта	Сигнатура	Подпис
1.	инж. Георги Христов	41563	Инженерно-геоложки и хидрогеоложки проучвания	BGGEHR		16.	инж. Борислав Бояджиев	09710	Интегрирана радио-комуникационна система	TGBOVO	
2.	Здравко Тилов	-	Трасе и профил	BGZDTI		17.	инж. Борислав Бояджиев	09710	Система за телекомуникационно управление на влаковото движение	TGBOVO	
3.	инж. Божидар Мъхов	42745	Трасировъчен план на метростанциите и външните съоръжения, геодезия	BGBOMA		18.	инж. Милчо Милушев	09195	Пътническа информационна система	TGMIMI	
4.	арх. София Петрова	КАБ 04820	Архитектура, вертикална планировка и озеленяване на метростанции МС1, МС2 и МС4	BGSOPE		19.	инж. Петър Петков	42052	Транспортно-комуникационна система	TGPEPE	
5.	арх. Стоян Герзилов	КАБ 02754	Архитектура, вертикална планировка и озеленяване на метростанции МС3, МС5 и МС6	BGSTGE		20.	инж. Милчо Милушев	09195	Система за контрол на достъпа и таксуване на пътниците	TGMIMI	
6.	инж. Мартин Петков	10399	Конструкции на метростанциите и тунелите	BGMAPE		21.	инж. Делян Атанасов	41592	Автоматика и телемеханика на осветлението и елетромеханичните уредби	BGDEAT	
7.	инж. Росица Падалова	13441	ВК, помпени станции и външни ВК връзки	BGROPA		22.	инж. Николай Димитров	07772	Система за автоматични перонни преградни врати	TGNIDI	
8.	инж. Мариана Минкова	08996	Елетромеханична. Отопление, вентилация и климатизация	BGMAMI		23.	инж. Милчо Милушев	09195	Диспечерско управление на ел. снабдяването	TGMIMI	
9.	инж. Тихомир Стаменов	13729	Релсов път	TGTIST		Реконструкция и преустройство на засегнатата инженерна и пътна инфраструктура					
10.	инж. Тодор Киров	29095	Контактна мрежа	TGTOKI		24.	инж. Станчо Станчев	00895	Топлопроводи	BGSTST	
11.	инж. Татяна Василева	09814	План за безопасност и здраве	BGTAVA		25.	инж. Георги Лефтеров	13453	Пътна инфраструктура и паркинги	BGGELE	
12.	инж. Делян Атанасов	41592	Електрически системи и инсталации. Външно ел. захранване, Заземителни инсталации, Силнотокви инсталации НН, Магистрални силови кабели	BGDEAT		26.	инж. Росица Падалова	13441	ВК	BGROPA	
13.	инж. Милчо Милушев	09195	Електрически системи и инсталации Разпределителни уредби, Понизителни трансформатори, Силнотокви и осветителни инсталации НН	TGMIMI		27.	инж. Ружа Кирчева	00520	Корекция на река Слатинска	BGRUKI	
14.	инж. Милчо Милушев	09195	Автоматика и телемеханика	TGMIMI		28.	инж. Радослав Стоев	00536	Улично осветление	BGRAST	
15.1	инж. Николай Димитров	07772	Комуникационни и аудиовизуални системи: Часовникова система	TGNIDI		29.	инж. Радослав Стоев	00536	Електронна съобщителна мрежа	BGRAST	
15.2	инж. Петър Петков	42052	Комуникационни и аудиовизуални системи: Диспечерски връзки	TGPEPE		30.	инж. Радослав Стоев	00536	Електроснабдяване. СН	BGRAST	
15.3	инж. Милчо Милушев	09195	Комуникационни и аудиовизуални системи: Озвучително-оповестителна система, Пожароизвестителна система, Система за видеонаблюдение, СОС и СКД	TGMIMI							

СЪДЪРЖАНИЕ

I. ОБЯСНИТЕЛНА ЗАПИСКА

1. УВОД.....	1
1.1 Основание.....	1
1.2 Проектът	1
2. ЗАДАЧИ ЗА ИЗПЪЛНЕНИЕ.....	1
3. НОРМАТИВНИ ДОКУМЕНТИ, ИЗПОЛЗВАНА ЛИТЕРАТУРА И ТЕХНИЧЕСКИ ДОКУМЕНТИ ...	1
4. ПОДЗЕМНА МРЕЖА ЗА УЛИЧНО ОСВЕТЛЕНИЕ СОБСТВЕНОСТ НА „УЛИЧНО ОСВЕТЛЕНИЕ“ ЕАД В РАЙОНА НА ВЕНТИЛАЦИОННО УСТРОЙСТВО 3.....	1

II. ПРИЛОЖЕНИЯ

1. Входни данни - Писмо “ЧЕЗ Разпределение България” АД
изх.№ 1203063642/14.11.2018г
2. Входни данни - разположение на съществуващата мрежа,
собственост на “ЧЕЗ Разпределение България” АД - Ситуация

III. ЧЕРТЕЖИ

СЪДЪРЖАНИЕ ЧЕРТЕЖИ

1. ИЗМЕСТВАНЕ НА СЪЩЕСТВУВАЩИТЕ КАБЕЛИ СРЕДНО НАПРЕЖЕНИЕ В РАЙОНА
НА ВЕНТИЛАЦИОННО УСТРОЙСТВО 3.....697.01.0_101-21.001

I. ОБЯСНИТЕЛНА ЗАПИСКА

1. УВОД

1.1 ОСНОВАНИЕ

Настоящата проектна част се изготвя в изпълнение на:

- Договор № 112/27.06.2018г. между „МЕТРОПОЛИТЕН“ЕАД и „СВЕКО ЕНЕРГОПРОЕКТ“ АД;
- Техническа спецификация - Приложение №1 към горесцитирания договор.

1.2 ПРОЕКТЪТ

Основна цел на поръчката е да се изготви идеен проект за отклонение от трети метродиаметър към квартал „Слатина“ по всички изисквания на законовата и нормативна уредба на Република България, Техническата спецификация на Възложителя и техническите решения, приети за трета метролиния.

Основните резултати от реализацията на поръчката са:

- Изготвен Идеен проект в съответствие с изискванията на Наредба №4 за обхвата и съдържанието на инвестиционните проекти и Задание за проектиране, със съответни количествени сметки за основните видове работи и оборудване;
- Изготвен Подробен устройствен план на избраното трасе за отклонението от трети метродиаметър към квартал „Слатина“.

За реализацията на отклонението от третата линия на метрото към квартал „Слатина“ е необходимо да бъде извършено:

- проучване на съществуващата инженерна инфраструктура;
- изготвяне на Подробен устройствен план за трасето на линията на метрото;
- изготвяне на идеен проект за метротрасе с дължина 5600 м и 6 броя метростанции със съответни чертежи и количествени сметки по всички специалности, съгласно Приложение №1 към Договора –Техническа спецификация .

Отклонението се предвижда да се извърши в участъка между МС 6 и МС 8 на трета метролиния при ул.Шипка в зоната на Военна академия, за което има разработен примерен идеен проект по част "Конструкции".

Проектът попада в Югозападен регион, област София (столица), Столична община.

Примерното разположение на метростанциите е както следва:

- МС 1 - Кръстовище ул. "Гео Милев" - ул. "Черковна"
- МС 2 - Кръстовище ул. "Гео Милев" - ул. "Н.Коперник"
- МС 3 - Кръстовище ул. "Гео Милев" - ул. "Слатинска"
- МС 4 - Кръстовище бул. "Асен Йорданов" - бул. "Шипченски проход"
- МС 5 - Зала "Арена Армеец"
- МС 6 - От източната страна на съществуващия пешеходен подлез под бул."Цариградско шосе".

2. ЗАДАЧИ ЗА ИЗПЪЛНЕНИЕ

Изпълнението на Проекта, предмет на поръчката, е структурирано в 4 /четири/ задачи, както следва:

Задача 1

Дейности: Изготвяне на Подробен устройствен план /ПУП/ за трасето на метроучастъка и Идеен проект по част: Трасе и профил.

Краен срок за изпълнение /предаване/: края на 6-ти месец;

Задача 2

Дейности: Изготвяне на идеен проект по части: Конструкции, Архитектура. Релсов път. Контактна мрежа, вкл. количествени сметки по окрупнени показатели.

Краен срок за изпълнение /предаване/: края на 12-ти месец;

Задача 3

Дейности: Изготвяне на идеен проект по всички останали проектни части, вкл. количествени сметки по окрупнени показатели;

Краен срок за изпълнение /предаване/: края на 16-ти месец;

Задача 4

Дейности: Приемане на идейния проект от Технически съвет на Възложителя.

Краен срок за изпълнение /предаване/: края на 18-ти месец.

3. НОРМАТИВНИ ДОКУМЕНТИ, ИЗПОЛЗВАНА ЛИТЕРАТУРА И ТЕХНИЧЕСКИ ДОКУМЕНТИ

При изчисленията са използвани следните основни нормативни документи:

[1] Закон за устройство на територията;

[2] Наредба №3 за устройството на електрическите уредби и електропроводните линии;

[3] Наредба №8 от 28 юли 1999г. за правила и норми за разполагане на технически проводи и съоръжения в населени места (Обн. ДВ бр.72 от 99г.);

[4] Наредба №13-1971 от 29 октомври 2009г. (ДВ, 96 от 2009г.)

4. ПОДЗЕМНА МРЕЖА НА КАБЕЛИ СР.Н. СОБСТВЕНОСТ НА "ЧЕЗ РАЗПРЕДЕЛЕНИЕ БЪЛГАРИЯ" АД В РАЙОНА НА ВЕНТИЛАЦИОННО УСТРОЙСТВО 3

Пресичанията на кабели средно напрежение (Ср.Н), като част от инженерната инфраструктура, на новопроектираните Вентилационни устройства (ВУ).

Вентилационно устройство №3 (ВУ 3) е разположено на бул. „Цариградско шосе“ в югозападното локално платно. В мястото на новопроектираното вентилационно устройство, ще бъдат засегнати 1 бр. съществуващи кабели Ср.Н. съгласно получената информация от "ЧЕЗ Разпределение България" АД (изх.№ 1203063642/14.11.2018г).

Предвижда се по време на строителството на ВУ 3 се засегнатите кабели Ср.Н. да бъдат изместени. В района на ВУ 3 се предвижда изместване на съществуващи топлопроводи, което налага изграждането на ново постоянно трасе за съществуващите кабели за Ср.Н. В новоизградената тръбна мрежа е предвидено да се положат също и кабели за улично осветление с необходимият брой тръби Ø110/3.2. Новоизградената тръбна мрежа за кабели Ср.Н. е предвидена да бъде изпълнена с необходимият брой тръби Ø140/4.

Ново трасе е показано на чертеж № 697.01.0_101-21-001

СЕКЦИОНА БЛТ	НАЗНАЧА НА ИНЖЕНЕРИТЕ В ИНВЕСТИЦИОННОТО ПРОЕКТИРАНЕ
	ПЪЛНА ПРОЕКТАНТСКА ПРАВОСТЕСОБНОСТ
Регистрационен № 00536	инж. РАДОСЛАВ ЗДРАВКОВ СТОЕВ
СЪСТАВИЛ: инж. Р. Стоев	(подпис)
Част от проекта по удостоверение за ППП	ВАЖИ С ВАЛИДНО УДОСТОВЕРЕНИЕ ЗА ППП ЗА ТЕКУЩАТА ГОДИНА

ПРИЛОЖЕНИЯ



РАЗПРЕДЕЛЕНИЕ

Изх. №1203063642/ 4.11.2018г.



ДО
„Метрополитен“ ЕАД
ул. „Княз Борис I“ №121,
ЕИК 000632256
гр.София

УКАЗАНИЯ

ЗА ИЗМЕСТВАНЕ НА ЕЛЕКТРИЧЕСКИ СЪОРЪЖЕНИЯ

ОТНОСНО Указания за изместване на електрически съоръжения засягащи се от изграждане на отклонение на трети метродивизион към кв. „Слатина“, р-н „Слатина“, гр. София.

Съгласно решение на Технически съвет на „ЧЕЗ РАЗПРЕДЕЛЕНИЕ БЪЛГАРИЯ“ АД от 14.11.2018г., Протокол №44, засегнатите съоръжения да изместване са както следва:

Кабелни мрежи средно напрежение (ВН) 110 kV:

1. Кабел ВН 110 kV „Едисон“;

Кабелни мрежи средно напрежение (СрН):

2. Кабел СрН между ПС 110/20 kV „Гео Милев“ и ТП „Св. Стефанов Плазв 11“ с Д.№11-1183;
3. Кабел СрН между ТП „Черковна 105“ с Д.№31-245 и ТП „Гео Милев 4“ с Д.№31-717;
4. Кабел СрН между ТП „П.Делян 30“ с Д.№. 11-478 и ПС „Янтра Г.Милев 2“ с Д.№31-756;
5. Кабел СрН между ТП „Черковна 105“ с Д.№31-245 и ТП „Ситняково бл.5А“ с Д.№11-250;
6. Кабел СрН между ТП „Ситняково 77“ с Д.№31-729 и ПС „Янтра Г.Милев 2“ с Д.№31-756;
7. Кабел СрН между ТП „Рунънско посолство“ с Д.№31-871 и ПС 110/20 kV „Гео Милев“;
8. Кабел СрН между ТП „Гео Милев 1“ с Д.№31-716 и ТП „Гео Милев 4“ с Д.№31-717;
9. Кабел СрН между ТП „Едисон 1“ с Д.№31-1025 и ТП „Гео Милев 14“ с Д.№31-719;
10. Кабел СрН между ТП „Хр.Максимов 25А“ с Д.№31-969 и ТП „П.Лилев 24“ с Д.№31-692;
11. Кабел СрН между ТП „Гео Милев 33“ с Д.№31-721 и ТП „Гео Милев 26“ с Д.№31-835;
12. Кабел СрН ТП „П.Лилев 24“ с Д.№31-692 и ТП „Гео Милев 33“ с Д.№31-721;
13. Кабел СрН между ТП „Г.Милев < Н.Коперник“ с Д.№31-1028 и ТП „УЩЕ Г.Милев 32“ с Д.№31-614;
14. Кабел СрН между МКТП „Г.Галилей 20“ с Д.№31-1076 и ПС 110/20 kV „Гео Милев“;
15. Кабел СрН между ТП „Гео Милев 45“ с Д.№31-615 и ТП „Гео Милев 28“ с Д.№31-209;
16. Кабел СрН между КТП „Калиманци 79“ с Д.№ 31-1057 и ТП „М-во Външно Работи“ с Д.№31-745;
17. Кабел СрН между ТП „Гео Милев 45“ с Д.№31-615 и ТП „Училище Г.Милев 32“ с Д.№31-614;

18. Кабел СрН между ПС 110/20 kV „Гео Милев“ и ТП „Г.Галилей 15“ с Д.№31-1235;
19. Кабел СрН между ТП „Гео Милев 49“ с Д.№31-616 и ТП „В.Воденичарски“ с Д.№31-658;
20. Кабел СрН между ПС 110/20 kV „Гео Милев“ и ТП „Бул. Цариградско шосе 99“ с Д.№31-1251;
21. Кабел СрН между ТП „Гео Милев 49“ с Д.№31-616 и ТП „Хенус 45, бл.49“ с Д.№31-648;
22. Кабел СрН между ШТП „Костя Лулчев №58А“ с Д.№31-1263 и ТП „В.Воденичарски“ с Д.№31-658;
23. Кабел СрН между БКТП „Манастриска/Г.Милев“ с Д.№31-1214 и ТП „Г.Милев 12Б“ с Д.№31-417;
24. Кабел СрН между ТП „Г.Милев127(71) с/у 112“ с Д.№31-169 и ТП „Г.Милев 112“ с Д.№31-617

Кабелни СрН положени в колектор:

25. Кабел СрН между ПС 110/20 kV „Ал.Наумов“ и ТП „Жк. Хс. Бл.37“ с Д.№31-370
25. Кабел СрН между ПС 110/20 kV „Ал.Наумов“ и МКТП „Слатинска 92“ с Д.№31-1166
27. Кабел СрН между ПС 110/20 kV „Ал.Наумов“ и ТП „Жк. Хс. Бл.47Б“ с Д.№31-584
28. Кабел СрН между ТП „Слатинска 101/Г.Милев“ с Д.№31-1008 и КТП „Теманута 1“ с Д.№31-1037;
29. Кабел СрН между ПС 110/20 kV „Ал.Наумов“ и ТП „Жк. Хр. Смирненски 20“ с Д.№31-892

Кабелни мрежи средно напрежение (СрН):

30. Кабел СрН между КТП „Г.Милев 132“ с Д.№31-1053 и ТП „Жк. Хс. Бл.64“ с Д.№31-1053;
31. Кабел СрН между КТП „Г.Милев 132“ с Д.№31-1053 и ТП „Слатинска 101/Г.Милев“ с Д.№31-1008;
32. Кабел СрН между ТП „Жк. Хс. Бл.70“ с Д.№31-888 и ТП „Жк. Хс. Бл.71“ с Д.№31-882;
33. Кабел СрН между ТП „Жк. Хс. Бл.74“ с Д.№31-881 и ТП „Жк. Хс. Бл.71“ с Д.№31-882;
34. Кабел СрН между ТП „Жк. Хс. Бл.73“ с Д.№31-408 и ТП „Жк. Хс. Бл.74“ с Д.№31-881;
35. Кабел СрН между ТП „Слатина ул.592 №4“ с Д.№31-1109 и ТП „Жк. Хс. Бл.73“ с Д.№31-408;
36. Кабел СрН между ТП „Жк. Хс. Бл.73“ с Д.№31-408 и ТП „Жк. Хс. Бл.71“ с Д.№31-882;
37. Кабел СрН между КТП „Слънник 15“ с Д.№31-1155 и ТП „Жк. Хс. Бл.74“ с Д.№31-881;
38. Кабел СрН между ПС 110/20 kV „Ал.Наумов“ и ТП „Моминя Чешня 18“ с Д.№31-418
39. Кабел СрН между ТП „Спортно уч-ще Чавдар“ с Д.№11-1083 и ТП „Плуван басейн Червено знаме“ с Д.№31-759
40. Кабел СрН между ВС „София Тех Парк“ с Д.№11-1192 и МКТП „Искърско шосе“ с Д.№11-327.
41. Кабел СрН между ТП „Спортно уч-ще Чавдар“ с Д.№11-1083 и ТП „Помпенв станция 4 км“ с Д.№11-802.
42. Кабел СрН между ПС 110/20 kV „Ал.Наумов“ и ВС „София Тех Парк“ с Д.№11-1192
43. Кабел СрН между БКТП „Хотел МНО Члм“ с Д.№11-969 и ТП „ДИП Л.Димитрова“ с Д.№31-757.
44. Кабел СрН между ТП „Възел жк. Мусаганица бл.40“ с Д.№11-958 и ТП „Цариградско шосе Европарк“ с Д.№11-341.
45. Кабел СрН между КТП „GSM Контролен център ул. „Акад. Евгений Павлов““ с Д.№11-924 и ТП жк. Младост бл.26 Б“ с Д.№11-920.

Обект: Указания за изместване на електрически съоръжения засягащи се от изграждане на отклонение на трети метродивизион към кв. „Слатина“, р-н „Слатина“, гр. София

Известването на засегнатите съоръжения да се осъществи по следния начин:

Кабел ВН 110 kV „Едисон“: Настоящият проект засяга кабел 110 kV „Едисон“, който е положен в непроходни кабелен колектор и метални тръби, като трасето му е нанесено на приложената ситуация, но не с геодезическа точност. Всички бъдещи проекти трябва да се представят в Дирекция „Е и П“ за съгласуване.

Съгласно Закона за енергетиката (ДВ бр. 107/09.12.2003г., нам. многократно)

- около енергийните обекти се създават сервитутни зони;
- сервитутното право възниква за съществуващите енергийни обекти по силата на горещитирания закон.

Съгласно наредба № 16 за „Сервитутите на енергийните обекти“, сервитутът на колекторите и канали е по 2 метра от външната страна на станите на съоръжението, но не по-малко от 5м. обща ширина. В тази зона не може да се извършва никакъв вид застрояване, включително паркиране на всички видове превозни средства.

Всички работи в близост до трасето на кабел 110 kV „Едисон“, да се извършват задължително и само в присъствието на представител на Направления „Подстанции“ и указания, за което трябва да бъдат уведомяни два дни предварително на GSM 0887 926 122 или на телефон 995 95 06.

Всички материални и други щети при извършване на съществуващите нормативи в Р.България, като нещастни случаи, инциденти и др. подлежат за сметка на собствениците на имота и сградите или изпълнителя на СМР.

Кабелните мрежи СРН и НН: Всички кабелни линии СР и НН засягащи се при предназначено им с трети метродивизион да се положат в нова изградена тръбна мрежа с необходимия брой тръби Ø140/4,2мм и Ø110/3,1мм;

- Всички други кабели СРН и НН засягащи се от трети метродивизион да се положат в нова изградена тръбна мрежа: проходни и непроходни колектори по ул. „Тео Милев“ и ул. „Слатина“.

Новите проходни и непроходни колектори, тръбната мрежа, кабелите СРН и кабелите НН е необходимо да бъдат проектирани и изпълнени при спазване на всички изисквания на Наредба №3 - НУВЕП (Оби ДВ бр.91 и 91 от 2004г.).

Известването ще се осъществи след изготвяне и одобрение на работен проект за известването на засегнатите електрически съоръжения и сключване на договор за възлагане известването на електрическите съоръжения, засегнати от новото строителство по реда на чл. 64, ал. 5 и чл. 73 от Закон за устройството на територията (Оби, ДВ. бр.107 от 2003г) и чл. 10, ал. 2 от НАРЕДБА № 6 от 24.02.2014 г. „за присъединяване на производители и клиенти на електрическа енергия към трансната или към разпределителните електрически мрежи“.

Ако в срок до една година не е започната процедура по сключването на договор с „ЧЕЗ Разпределение България“ АД за възлагане известването на електрическите съоръжения, засегнати от новото строителство, настоящето становище да се счита за неваждно.

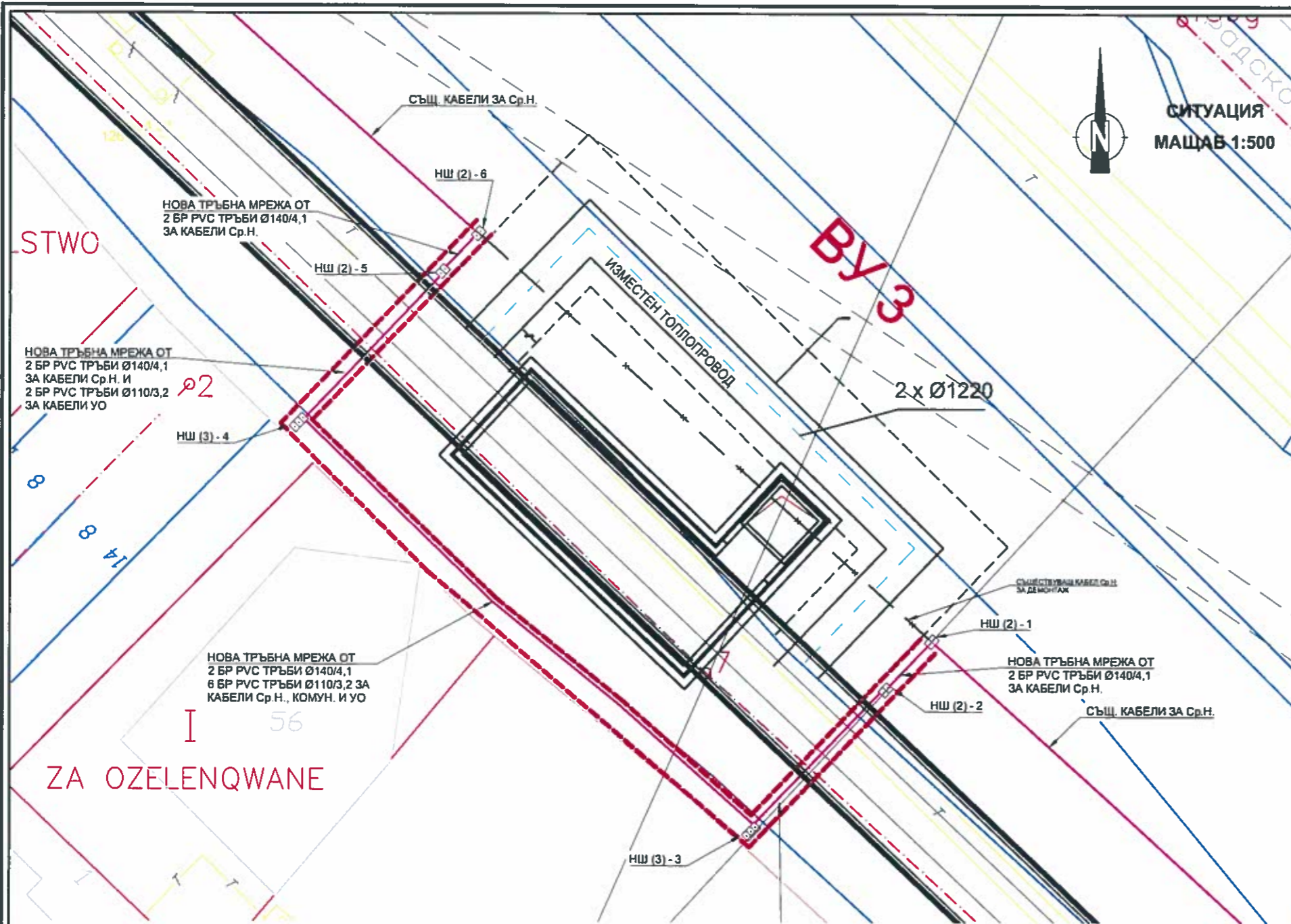
Необходимо е да се подаде нова искана за проучване

ЗА ДРУЖЕСТВОТО

Директор Дирекция „Стратегическо планиране и развитие на мрежата“:

/Цветослав Радчаев/

ЧЕРТЕЖИ



СИТУАЦИЯ
МАЩАБ 1:500

ЗАБЕЛЕЖКИ:

1. СЪГЛАСНО ИЗХОДНИТЕ ДАННИ ОТ ЕЛЕКТРОРАЗПРЕДЕЛИТЕЛНОТО, „ЕТРАЛУКС“ АД, „УЛИЧНО ОСВЕТЛЕНИЕ“ ЕАД И ТЕЛЕКОМУНИКАЦИОННОТО ДРУЖЕСТВА ЗА НАЛИЧИЕТО НА ТЕХНИ СЪОРЪЖЕНИЯ НА ТЕРИТОРИЯТА НА МЕТРОСТАНЦИЯТА ИМА СЪЩЕСТВУВАЩИ КАБЕЛИ СР.Н И КАБЕЛИ НА УЛИЧНО ОСВЕТЛЕНИЕ, КОИТО СЕ ЗАСЯГАТ ОТ СТРОИТЕЛНО МОНТАЖНИТЕ РАБОТИ И СЕ НАЛАГА ТЯХНОТО ИЗМЕСТВАНЕ.
2. В РАЙОНА НА МЕТРОСТАНЦИЯТА СЕ ЗАСЯГАТ МНОЖЕСТВО ЛИНИИ СОБСТВЕНОСТ НА ЕЛЕКТРОРАЗПРЕДЕЛИТЕЛНОТО, „ЕТРАЛУКС“ АД, „УЛИЧНО ОСВЕТЛЕНИЕ“ И ЕАД ДРУЖЕСТВА. СЪЩИТЕ ЩЕ БЪДАТ ИЗМЕСТЕНИ В НОВА ТРЪБНА МРЕЖА ПО ТРАСЕТА, КОИТО НЯМА ДА ЗАСЯГАТ МЕТРОСТАНЦИЯТА.
3. ПРЕДВИЖДА СЕ ИЗГРАЖДАНЕТО НА НОВА ТРЪБНА МРЕЖА ОТ 2 БР. PVC ТРЪБИ Ø 140/4,1 MM, КАКТО Е ПОКАЗАНО НА ЧЕРТЕЖА. НОВАТА ТРЪБНА МРЕЖА Е ПРЕДВИДЕНА ДА ПОЕМЕ СЪЩЕСТВУВАЩИТЕ КАБЕЛИ СР.Н., КАТО ЗА КАБЕЛИ НА УЛИЧНО ОСВЕТЛЕНИЕ СЕ ПРЕДВИЖДА ТРЪБНА МРЕЖА ОТ 2 БР. PVC ТРЪБИ Ø 110/3,2MM, И ДА ОСТАНЕ МИН. 1 БР СВОБОДНА ТРЪБА.
4. ПРЕДВИЖДА СЕ ИЗГРАЖДАНЕ НА 6 БР. ДВОЙНИ НОВИ ШАХТИ ПО ТРАСЕТАТА НА НОВАТА ТРЪБНА МРЕЖА. ВСИЧКИ ШАХТИ ЩЕ БЪДАТ НА НАЙ-МАЛКО 1,2 М ОТ КРАЙНИЯТ ИЗКОП ПРИ ИЗГРАЖДАНЕТО НА ВЕНТИЛАЦИОННОТО УСТРОЙСТВО.
5. В УЧАСТЪЦИТЕ С НАНЕСЕНИТЕ СЪОРЪЖЕНИЯ НА ЕЛЕКТРОРАЗПРЕДЕЛИТЕЛНОТО, „ЕТРАЛУКС“ АД, „УЛИЧНО ОСВЕТЛЕНИЕ“ ЕАД И ТЕЛЕКОМУНИКАЦИОННОТО ДРУЖЕСТВА ИЛИ ДРУГИ ИНСТИТУЦИИ, ЗАДЪЛЖИТЕЛНО СЕ ПРЕДВИЖДА КОПАЕНЕ НА РЪКА, В ПРИСЪСТВИЕТО НА ОТОРИЗИРАН ПРЕДСТАВИТЕЛ НА ЕКСПЛОАТАЦИОННОТО ПРЕДПРИЯТИЕ. ПРИ ВЪЗНИКНАЛИ КОНФЛИКТИ СЪС СЪОРЪЖЕНИЯ НА ДРУГИТЕ ИНСТИТУЦИИ ИЛИ С ТАКИВА КОИТО НЕ СА НАНЕСЕНИ В КАДАСТЪРА, СЪЩИТЕ СЕ РЕШАВАТ НА МЯСТО, КАТО СЕ СПАЗВАТ СТРИКТНО ИЗИСКВАНИЯТА НА „НАРЕДБА №8/28.07.1999 Г. - ПРАВИЛА И НОРМИ ЗА РАЗПОЛАГАНЕ НА ТЕХНИЧЕСКИ ПРОВОДИ И СЪОРЪЖЕНИЯ В НАСЕЛЕНИ И ИЗВЪН НАСЕЛЕНИ МЕСТА“.

НОРМАТИВНИ ИЗИСКВАНИЯ:

1. ПРИ ИЗВЪРШВАНЕ НА СТРОИТЕЛНО-МОНТАЖНИТЕ РАБОТИ ТРЯБВА ДА СЕ СПАЗВАТ СЛЕДНИТЕ МИНИМАЛНИ ВЕРТИКАЛНИ СВЕТЛИ РАЗСТОЯНИЯ ПРИ ПРЕСИЧАНЕ НА ЕЛ. КАБЕЛ ДО 1 KV ДО РАЗЛИЧНИТЕ ПРОВОДИ, СЪГЛАСНО НАРЕДБА №8 ОТ 28 ЮЛИ 1999г. ЗА ПРАВИЛА И НОРМИ ЗА РАЗПОЛАГАНЕ НА ТЕХНИЧЕСКИ ПРОВОДИ И СЪОРЪЖЕНИЯ В НАСЕЛЕНИ МЕСТА.
 - ДО ВОДОПРОВОД - 0,20 m;
 - ДО КАНАЛИЗАЦИЯ - 0,15 m;
 - ДО ТОПЛОПРОВОД - 0,50 m;
 - ДО СИЛНОТОКОВ КАБЕЛ ДО 1 kv - 0,25 m;
 - ДО СИЛНОТОКОВ КАБЕЛ ОТ 1,1 ДО 35 kv - 0,25 m;
 - ДО СЪОБЩИТЕЛНИ КАБЕЛИ - 0,15 m;
 - ДО ГАЗОПРОВОД С НАЛЯГАНЕ ДО 1,2 mPA - 0,5 m.
2. ПРИ ИЗВЪРШВАНЕ НА СТРОИТЕЛНО-МОНТАЖНИТЕ РАБОТИ ТРЯБВА ДА СЕ СПАЗВАТ СЛЕДНИТЕ МИНИМАЛНИ ХОРИЗОНТАЛНИ СВЕТЛИ РАЗСТОЯНИЯ ПРИ ПРЕСИЧАНЕ НА ЕЛ. КАБЕЛ ДО 1 KV ДО РАЗЛИЧНИТЕ ПРОВОДИ, СЪГЛАСНО НАРЕДБА №8 ОТ 28 ЮЛИ 1999г. ЗА ПРАВИЛА И НОРМИ ЗА РАЗПОЛАГАНЕ НА ТЕХНИЧЕСКИ ПРОВОДИ И СЪОРЪЖЕНИЯ В НАСЕЛЕНИ МЕСТА.
 - ДО ВОДОПРОВОД - 0,50 m;
 - ДО КАНАЛИЗАЦИЯ - 0,50 m;
 - ДО ТОПЛОПРОВОД - 2,00 m;
 - ДО СИЛНОТОКОВ КАБЕЛ ДО 1 kv - 0,25 m;
 - ДО СИЛНОТОКОВ КАБЕЛ ОТ 1,1 ДО 35 kv - 0,25 m;
 - ДО СЪОБЩИТЕЛНИ КАБЕЛИ - 0,50 m;
 - ДО ГАЗОПРОВОД С НАЛЯГАНЕ ДО 1,2 mPA - 0,4 m.
3. ПРИ ИЗВЪРШВАНЕ НА СТРОИТЕЛНО-МОНТАЖНИТЕ РАБОТИ ТРЯБВА ДА СЕ СПАЗВАТ СЛЕДНИТЕ МИНИМАЛНИ ВЕРТИКАЛНИ СВЕТЛИ РАЗСТОЯНИЯ ПРИ ПРЕСИЧАНЕ НА ЕЛ. КАБЕЛ ДО 20 KV ДО РАЗЛИЧНИТЕ ПРОВОДИ, СЪГЛАСНО НАРЕДБА №8 ОТ 28 ЮЛИ 1999г. ЗА ПРАВИЛА И НОРМИ ЗА РАЗПОЛАГАНЕ НА ТЕХНИЧЕСКИ ПРОВОДИ И СЪОРЪЖЕНИЯ В НАСЕЛЕНИ МЕСТА.
 - ДО ВОДОПРОВОД - 0,20 m;
 - ДО КАНАЛИЗАЦИЯ - 0,15 m;
 - ДО ТОПЛОПРОВОД - 0,60 m;
 - ДО СИЛНОТОКОВ КАБЕЛ ДО 1 kv - 0,25 m;
 - ДО СИЛНОТОКОВ КАБЕЛ ОТ 1,1 ДО 35 kv - 0,25 m;
 - ДО СЪОБЩИТЕЛНИ КАБЕЛИ - 0,15 m;
 - ДО ГАЗОПРОВОД С НАЛЯГАНЕ ДО 1,2 mPA - 0,6 m.
4. ПРИ ИЗВЪРШВАНЕ НА СТРОИТЕЛНО-МОНТАЖНИТЕ РАБОТИ ТРЯБВА ДА СЕ СПАЗВАТ СЛЕДНИТЕ МИНИМАЛНИ ХОРИЗОНТАЛНИ СВЕТЛИ РАЗСТОЯНИЯ ПРИ ПРЕСИЧАНЕ НА ЕЛ. КАБЕЛ ДО 20 KV ДО РАЗЛИЧНИТЕ ПРОВОДИ, СЪГЛАСНО НАРЕДБА №8 ОТ 28 ЮЛИ 1999г. ЗА ПРАВИЛА И НОРМИ ЗА РАЗПОЛАГАНЕ НА ТЕХНИЧЕСКИ ПРОВОДИ И СЪОРЪЖЕНИЯ В НАСЕЛЕНИ МЕСТА.
 - ДО ВОДОПРОВОД - 0,50 m;
 - ДО КАНАЛИЗАЦИЯ - 0,50 m;
 - ДО ТОПЛОПРОВОД - 2,00 m;
 - ДО СИЛНОТОКОВ КАБЕЛ ДО 1 kv - 0,25 m;
 - ДО СИЛНОТОКОВ КАБЕЛ ОТ 1,1 ДО 35 kv - 0,25 m;
 - ДО СЪОБЩИТЕЛНИ КАБЕЛИ - 0,50 m;
 - ДО ГАЗОПРОВОД С НАЛЯГАНЕ ДО 1,2 mPA - 0,4 m.

ЛЕГЕНДА:

- □ НШ(2) - НОВА КАБЕЛЕНА ШАХТА, ДВОЙНА 0,9 /1,2 m
- □ □ НШ(3) - НОВА КАБЕЛЕНА ШАХТА, ТРОЙНА 0,9 /1,8 m
- СЪЩ. ТРАСЕ НА КАБЕЛИ СР.Н ЗА ДЕМОНТАЖ
- ТРАСЕ НОВИ КАБЕЛИ СР.Н
- СЕРВИТУТНА ЛИНИЯ СЪГЛАСНО НАРЕДБА №16 ОТ 9.06.2004Г.

КАМАРА НА ИНЖЕНЕРИТЕ В ИНВЕСТИЦИОННОТО ПРОЕКТИРАНЕ
 ПЪЛНА ПРОЕКТАНТСКА ПРАВОСПОСОБНОСТ
 Регистрационен № 00536
 инж. РАДОСЛАВ
 ЗДРАВКОВ СТОЕВ
 Подпис: [Signature]
 БАЗИС С ВАЛИДНО УДОСТОВЕРЕНИЕ ЗА ПРЪЗВА ТЕХНИЧЕСКА ПОМОЩ

ВЪЗЛОЖИТЕЛ: РЕПУБЛИКА БЪЛГАРИЯ СТОЛИЧНА ОБЩИНА МЕТРОПОЛИТЕН ЕАД			
ИЗПЪЛНИТЕЛ: СВЕКО ЕНЕРГОПРОЕКТ АД			
ОБЕКТ: ОТКЛОНЕНИЕ ОТ ТРЕТА МЕТРОЛИНИЯ КЪМ КВАРТАЛ „СЛАТИНА“		ФАЗА: ИДЕЕН ПРОЕКТ	
ПОДОБЕКТ: РЕКОНСТРУКЦИЯ И ПРЕУСТРОЙСТВО НА ЗАСЕГНАТА ИНЖЕНЕРНА И ПЪТНА ИНФРАСТРУКТУРА		ЧЕРТЕЖ: ИЗМЕСТВАНЕ НА СЪЩЕСТВУВАЩИ КАБЕЛНИ ЛИНИИ СР.Н. В РАЙОНА НА ВЕНТИЛАЦИОННО УСТРОЙСТВО 3	
ПРОЕКТНА ЧАСТ: ПП. ЛИНИИ И ПЛАНОВИ ЗА МРЕЖИТЕ И СЪОРЪЖЕНИЯТА НА ТЕХНИЧЕСКАТА ИНФРАСТРУКТУРА ЕЛЕКТРОНА СЪОБЩИТЕЛНА МРЕЖА	ИМЕ НА ФАЙЛ: 697.01.0_101-21.001.dwg	КОД НА ЧЕРТЕЖА: 697.01.0_101-21.001	РЕВ.: 0
ПРОЕКТАНТ: ИНЖ. Р. СТОЕВ BGRASV	ПРОВЕРИЛ: ИНЖ. ДАТАНАСОВ BGDEAT	РЪКОВОДИТЕЛ ПРОЕКТ: ИНЖ. ДИМИТЪР МАРГАРИТОВ BGDIMA	ЛИСТ: 1/1
ПРОЕКТАНТ: ИНЖ. Р. СТОЕВ BGRASV			РАЗМЕР: 297/420
ПРОВЕРИЛ: ИНЖ. ДАТАНАСОВ BGDEAT			ДАТА: 2019 г.
РЪКОВОДИТЕЛ ПРОЕКТ: ИНЖ. ДИМИТЪР МАРГАРИТОВ BGDIMA			МАЩАБ: 1:500