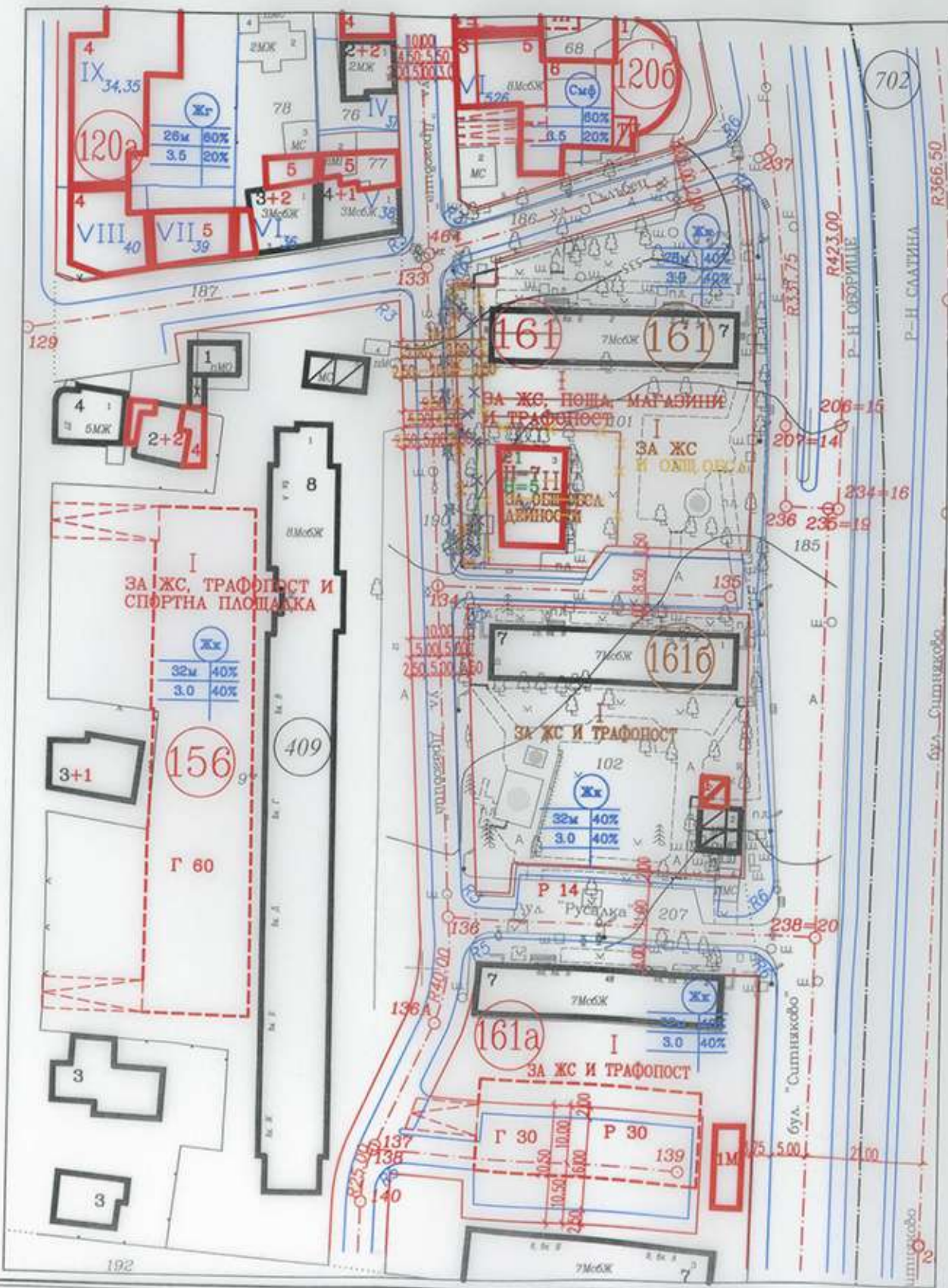


ИЗМЕНЕНИЕ НА ПЛАН ЗА РЕГУЛАЦИЯ И ЗАСТРОЯВАНЕ

В ОБХВАТА НА КВ. 161 И СЪЗДАВАНЕ НА НОВ КВ. 161Б

ПО ДЕЙСТВАЩИЯ ЗАСТРОИТЕЛЕН И РЕГУЛАЦИОНЕН ПЛАН НА М. "ПОДУЕНЕ-ЦЕНТЪР",
ОДОБРЕН С РЕШЕНИЕ № 25 ПО ПРОТОКОЛ № 23/19.03.2001 Г. НА СОС



В СЪОТВЕСТВИЕ С КАДАСТРАЛНА КАРТА, ОДОБРЕНА СЪС
ЗАПОВЕД № РД-18-45/09.07.2010 Г. НА ИЗПЪЛНИТЕЛНИЯ ДИРЕКТОР НА АГКК
РАЙОН "ОБОРИЩЕ"



Корекциите в оранжев, виолетов и зелен цвят са съгласно Протокол № ЕС-Г-26/19.05.2020 г., т.9, на ОЕСУТ

Подписите са заличени на основание чл.5 от Регламент (ЕС) 2016679



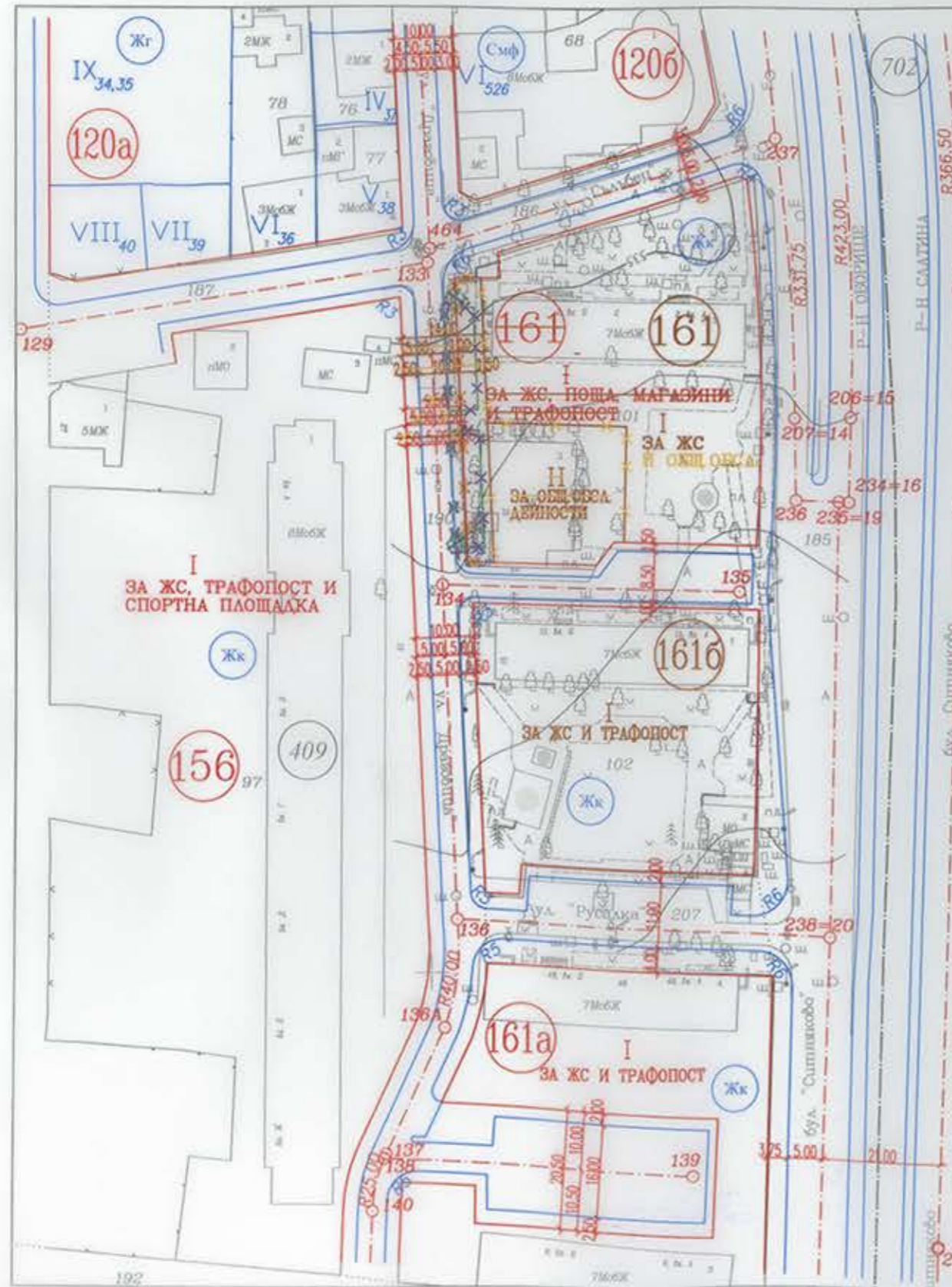
 ГЕОГРАФСКА ИНФОРМАЦИОННА СИСТЕМА - СОФИЯ ЕООД		
Обект	ИПРЗ в обхвата на кв. 161 и създаване на нов кв. 161Б м. "Подуене-център"	
Чертеж	ИЗМЕНЕНИЕ НА ПЛАН ЗА РЕГУЛАЦИЯ И ЗАСТРОЯВАНЕ	МАЩАБ 1:1000
Възложител	НАГ-СО	07.2020 г.
Проектант	арх. Георги Ангелов	
Управител	инж. В. Дишева	

ИЗМЕНЕНИЕ НА ПЛАН ЗА РЕГУЛАЦИЯ

В ОБХВАТА НА КВ.161 И СЪЗДАВАНЕ НА НОВ КВ. 161Б

ПО ДЕЙСТВАЩИЯ РЕГУЛАЦИОНЕН ПЛАН НА М. "ПОДУЕНЕ-ЦЕНТЪР",
ОДОБРЕН С РЕШЕНИЕ № 25 ПО ПРОТОКОЛ № 23/19.03.2001 Г. НА СОС

В СЪОТВЕСТВИЕ С КАДАСТРАЛНА КАРТА, ОДОБРЕНА СЪС
ЗАПОВЕД № РД-18-45/09.07.2010 Г. НА ИЗПЪЛНИТЕЛНИЯ ДИРЕКТОР НА АГКК
РАЙОН "ОБОРИЩЕ"



Корекциите в оранжев, виолетов и зелен цвят са съгласно Протокол № ЕС-Г-26/19.05.2020 г., т.9, на ОЕСУТ

Подписите са заличени на основание чл.5 от Регламент (ЕС) 2016679

КАМАРА НА ИНЖЕНЕРИТЕ В ИНВЕСТИЦИОННОТО ПРОЕКТИРАНЕ
ПЪЛНА ПРОЕКТАНТСКА ПРАВОСПОСОБНОСТ
Регистрационен № 13756
ПЛАН
ПОДПИС

ТЕОГРАФСКА ИНФОРМАЦИОННА СИСТЕМА - СОФИЯ" ЕООД		ГИС София
Обект	ИПРЗ в обхвата на кв. 161 и създаване на нов кв. 161Б м. "Подуене-център"	
Чертеж	ИЗМЕНЕНИЕ НА ПЛАН ЗА РЕГУЛАЦИЯ	МАЩАБ 1:1000
Възложител	НАГ-СО	07.2020
Проектант	инж. Петя Величкова	
Управител	инж. В. Дишева	