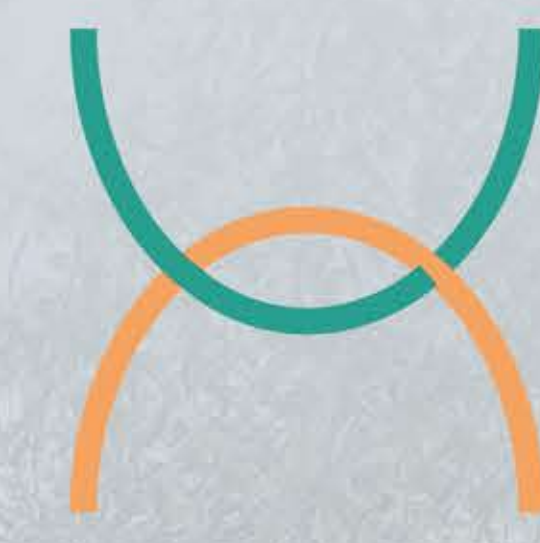


# МОСТ НА ДЪГИТЕ

## ПЕШЕХОДНА ВРЪЗКА МЕЖДУ ЮЖЕН ПАРК II И ЮЖЕН ПАРК III



ДВА ПАРКА



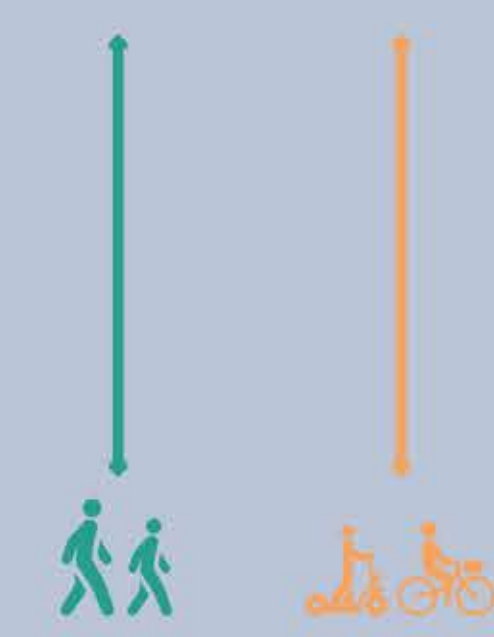
ВРЪЗКА



СВЪРЗВАЩ МОСТ

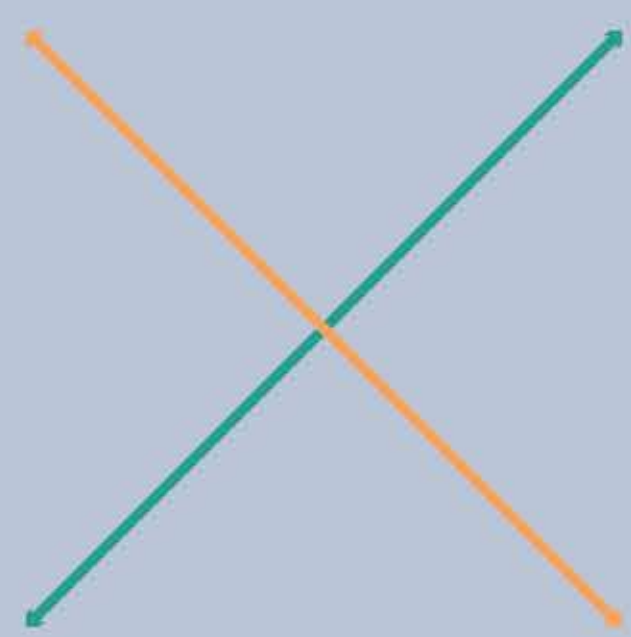


### КОНЦЕПЦИЯ И ФОРМООБРАЗУВАНЕ



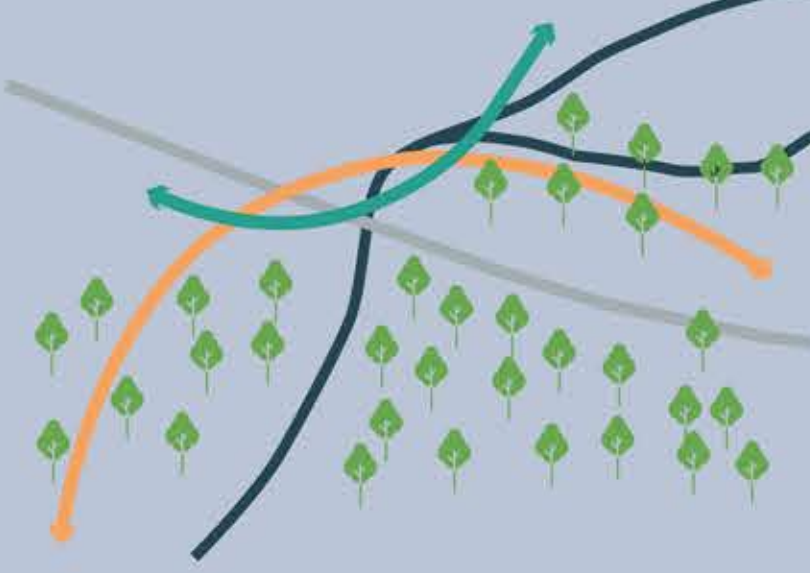
НАЧИНИ НА ПРИДВИЖВАНЕ

Южният парк е любимо място не само за пешеходци, но и за хора, използващи алтернативни методи за придвижване като велосипеди, тротинетки, скейтбордове и ролери. Мостът на дъгите предоставя два отделни ръкава за движение, за да осигури по-безопасно и по-приятно пространство за разходки.



СЪЗДАВАНЕ НА АЛЕИ ЗА ДВИЖЕНИЕ

Целта е да се създадат две отделни алеи за движение по моста - една за пешеходци и една за хора, използващи алтернативни методи за придвижване.



РАЗПОЛОЖЕНИЕ ВЪРХУ ТЕРЕНА

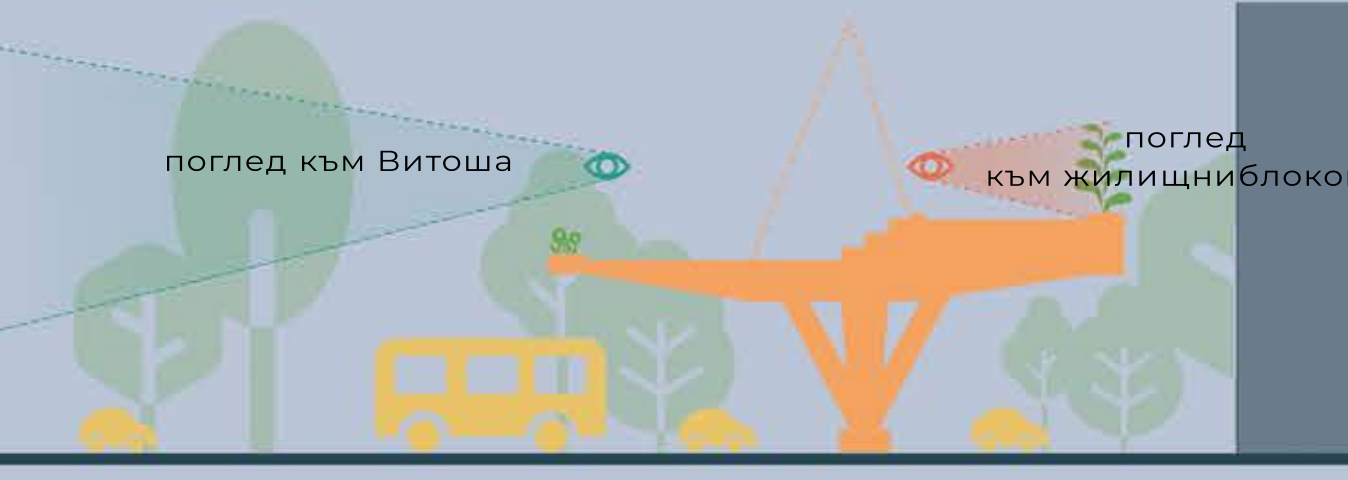
Формата и посоката на двата ръкава на моста са съобразени с терена и алеината мрежа на парка. Целта е да се свържат основни алеи от двете му части с минимална намеса в екосистемата на парка.



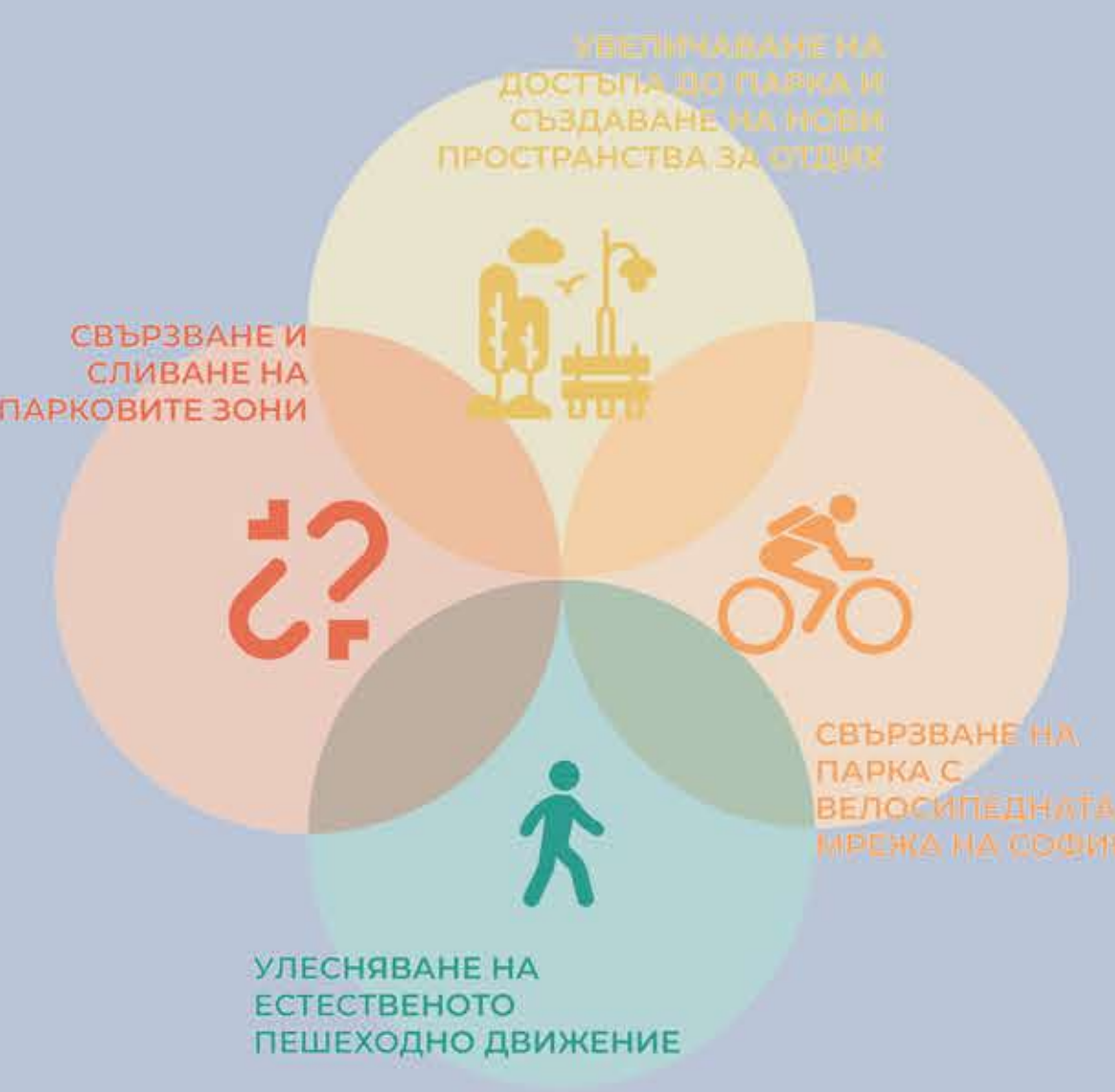
ДОПЪЛНЕНИЯ

Пространството на пресичане на двата ръкава на моста е превърнато в трибуна с изглед към Южния парк и Витоша. Допълнителен достъп до моста се осигурява чрез асансьори от двете му страни.

### ИЗГЛЕДИ



### ЦЕЛИ



Мостът на дъгите е замислен като символ за насърчаване на социалните дейности, дейностите на открито и пълноценното използване на едно от най-големите богатства на София – Южния парк. Мостът е ситуиран над ул. "Бяла черква". Състои се от два ръкава, които свързват двете части на парка по естествен начин и осигуряват визуална и пространствена комуникация между тези любими паркови пространства на града.

Създаването на мост с два ръкава осигурява две отделни ленти за движение - една за пешеходци и една за хора, използващи алтернативни методи за придвижване, като по този начин се постига по-безопасно и по-приятно пространство за разходки, срещи и отдих. Пресечното пространство между двата ръкава се превръща в трибуна с изглед към Южния парк и Витоша, позволяваща на хората да спрат и да се насладят на красивата гледка. Предвиденото богато озеленяване осигурява "зелена завеса" между моста и жилищните сгради, намиращи се в близост.

Формата и посоката на двата ръкава на моста са съобразени с терена и алеината мрежа на парка. Целта е да се свържат основни алеи от двете му части с минимална намеса в екосистемата като всички дървета, попадащи в обсега на ръкавите на моста, са интегрирани в общата концепция. По този начин се избягва премахването им. Резултатът са две елегантни, преплитачи се дъги, минаващи между съществуващата растителност без да я засягат.

Формата на моста създава усещане за лекота и води до изящна извивка над улицата, която се слива с околния пейзаж. Освен безпроблемната интеграция с ландшафта, целта е да се осигури мост за всички. Чрез поддържане на максимално вертикално подравняване и наклон от 5%, мостът става достъпен за всички хора, независимо дали се движат пеша, с велосипед или с инвалидна количка. Допълнителен достъп е предвиден и чрез асансьори и стълби от двете му страни, на местата на най-активно движение.

За да се осигури сливането на трите зони: Южен парк I, Южен парк II и Южен парк III в едно непрекъснато и мащабно парково пространство, е предвидено да се добавят и изградят нови алеи и пространства за срещи и отдих. На площите зад плуен басейн "Спартак", е проектирано място за барбекю и пикник, а около реката в близост до главния вход на Южен парк III се предвижда сцена и амфитеатър. Тези допълнения към проекта създават предпоставка за пълноценно използване на парковите площи.

Целта при създаването на Моста на дъгите е да се постигне минимална намеса в съществуващата околна среда. Конструкцията му е замислена като "Лего", което позволява да бъде сглобен без да се спира движението по ул. "Бяла черква". Изграждането на моста не засяга нито едно от съществуващите дървета и нито един от подземните проводни в границите на обхвата на проекта.

Дъгата е символ на надежда, ново начало и промяна. Тя е връзка и мост. Мостът на дъгите ще бъде всекидневна и активна част от общността, позволяваща увеличението на пешеходното движение към парка и достъпа на гражданите до зелените територии, давайки възможност по пътя си да съзерцават красотата на Южния парк и Витоша. Той е не просто връзка или мост, а нов градски елемент. Възвишението на моста е като дъга на хоризонта, носеща едно ново начало за един от най-хубавите паркове на София.

