

ВЪЗЛОЖИТЕЛ: **„АРГО 19“ ООД,**

ИЗПЪЛНИТЕЛ: **„УРБИТАТ“ ЕООД**

ОБЕКТ: ПЛАН ЗА РЕГУЛАЦИЯ

НА НОВИ УЛИЦИ ОТ О.Т.182 - 200 - 212- 218- 223;
О.Т. 218- 229- 232; О.Т. 212- 229

ПЛАН ЗА РЕГУЛАЦИЯ И ЗАСТРОЯВАНЕ

НА НОВ УПИ I "за ИНЖ. ИНФР." В НОВ КВ.1,
НОВ УПИ I-25 "за ЖС" В НОВ КВ.2,
НОВИ УПИ I "за ТП и ОЗЕЛ.", II-36 "за ЖС", III-36 "за ЖС", IV-36
"за ЖС", V-36 "за ЖС" В НОВ КВ.3,
НОВИ УПИ I-41,42,43 "за ЖС", II-41,42,43 "за ЖС", III-42,43 "за
ЖС", IV "за ИНЖ. ИНФРАСТР." В НОВ КВ.4,
НОВИ УПИ I-51 "за ЖС", II-51 "за ЖС", III-46,51 "за ЖС", IV-46 "за
ЖС", V-46,51 "за ЖС" В НОВ КВ.5,
НОВ УПИ I-9,28,29,56,59,381,382,383,384,385,386 "за ЖС" В
НОВ КВ.6,
НОВИ УПИ I-20,21,22,26 "за ЖС и ТП" И УПИ II-26 "за ЖС и ОО"
В НОВ КВ.7

МЕСТНОСТ "ТЕРАСИТЕ", С. ГЕРМАН, РАЙОН ПАНЧАРЕВО, СО

ЧАСТ: План-схема за вертикално планиране по чл.108 от ЗУТ

ПРОЕКТАНТ

ВП:

.....
/инж. Добромир Филипов/

ПРОЕКТАНТ

ИПЗ:

.....

/арх. Яни Вълканов/

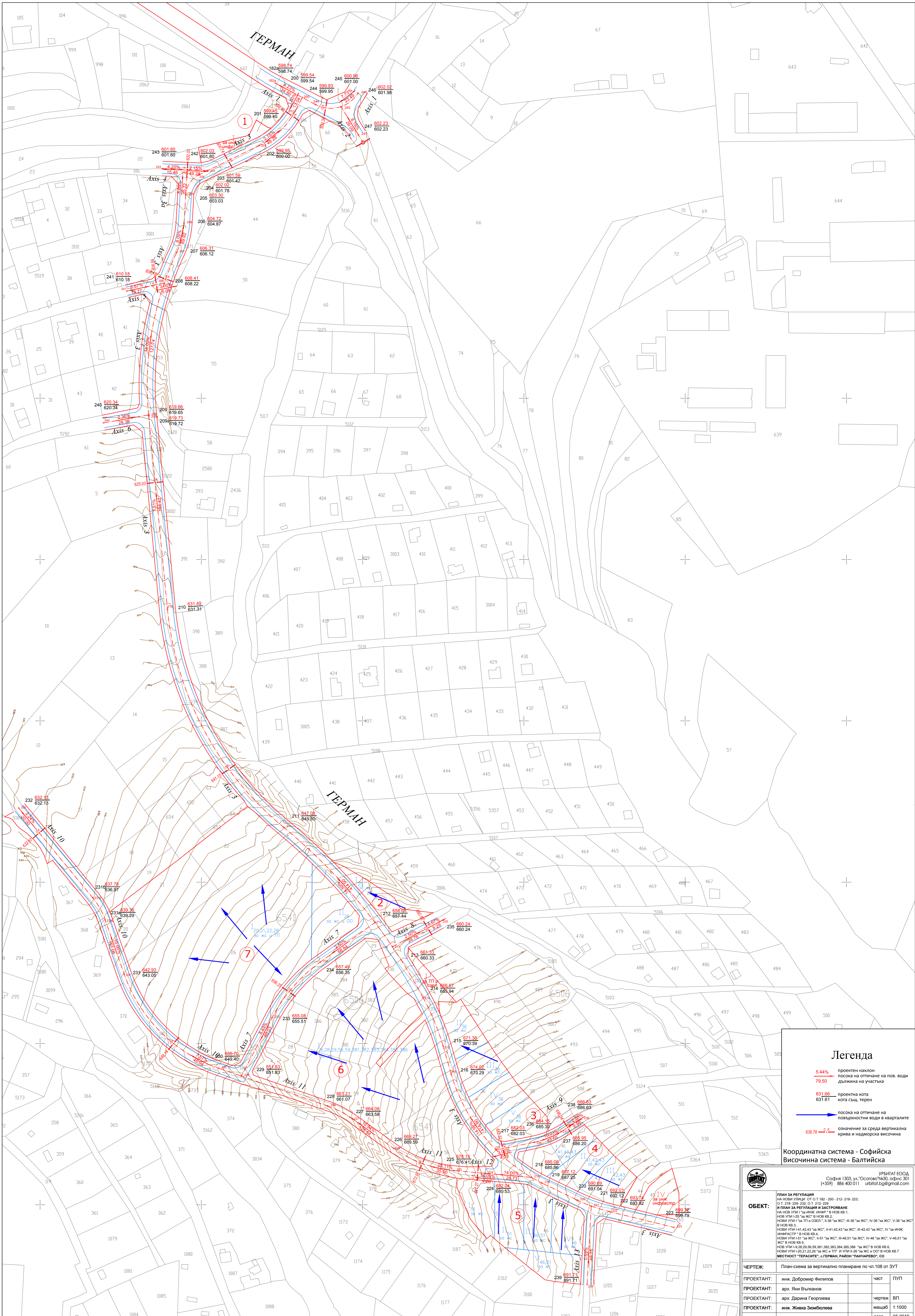
ОБЯСНИТЕЛНА ЗАПИСКА

План-схемата за вертикално планиране е изготвена въз основа на подробен устройствен план за обект: ПЛАН ЗА РЕГУЛАЦИЯ на нови улици от о.т.182-200-212-218-223; о.т. 218-229-232; о.т. 212-229 и ПЛАН ЗА РЕГУЛАЦИЯ И ЗАСТРОЯВАНЕ НА нов УПИ I "за инж. инфр." в нов кв.1; нов УПИ I-25 "за ЖС" в нов кв.2; нови УПИ I "за ТП и озел.", II-36 "за ЖС", III-36 "за ЖС", IV-36 "за ЖС", V-36 "за ЖС" в нов кв.3; нови УПИ I-41,42,43 "за ЖС", II-41,42,43 "за ЖС", III-42,43 "за ЖС", IV "за инж. инфрастр." в нов кв.4; нови УПИ I-51 "за ЖС", II-51 "за ЖС", III-46,51 "за ЖС", IV-46 "за ЖС", V-46,51 "за ЖС" в нов кв.5; нов УПИ I-9,28,29,56,59,381,382,383,384,385,386 "за ЖС" в нов кв.6; нови УПИ I-20,21,22,26 "за ЖС и ТП" и II-26 "за ЖС и ОО" в нов кв.7, м."Терасите", район Панчарево, Столична община и ПТКП за същия обект.

План-схемата за вертикално планиране е представена на чертеж в М 1:1000. Отразени са проектните и теренни коти на всички осови точки /в обхвата на проекта/, посоката и големината на проектните наклони по осите на улиците, разстоянията между осовите точки и местата на смяната на наклона. Всички горе посочени елементи са съгласувани с пътния проект за новите улици. На чертежа са показани и посоките на оттичане на повърхностни води в кварталите, като отводняването ще се извършва гравитачно към новопроектираните улици.

Изготвил:

.....
/инж. Д. Филипов/



Легенда

- 5.44% — проектен наклон
- 79.50 — посока на оттичане на пов. води дългаина на участъа
- 631.66 — проектна кота
- 631.61 — кота същ. терен
- — посока на оттичане на повърхности води в кварталите
- — означение за среда вертикална крива и надморска височина

Координатна система - Софийска
Височинна система - Балтийска

 УРБИФЛАТ ЕООД София 1303, ул. "Осогово" №30, офис 301 (+359) 984 400 011 urbi@at.bg@gmail.com	
ОБЕКТ: ПЛАН ЗА РЕГУЛАЦИЯ НА НОВИ УЛИЦИ ОТ О.Т.182-200-212-218-223; О.Т. 218-209-232-011-212-229 И ПЛАН ЗА РЕГУЛАЦИЯ И ЗАСТРОЯВАНЕ НА НОВИ УЛИЦИ "за инж. ЙАНКО ВЪЗЛОЖИТЕЛ" В НОВ КВ.1, НОВ УЛИЦИ "за ЖС" В НОВ КВ.2, НОВИ УЛИЦИ "за ТТИ и ОБЕКТ", II-36 "за ЖС", III-36 "за ЖС", IV-36 "за ЖС", V-36 "за ЖС" В НОВ КВ.3, НОВИ УЛИЦИ I-41, 42, 43 "за ЖС", II-41, 42, 43 "за ЖС", III-42, 43 "за ЖС", IV "за инж. ИНИЦАСТ" В НОВ КВ.4, НОВИ УЛИЦИ I-51 "за ЖС", II-51 "за ЖС", III-46, 51 "за ЖС", IV-46 "за ЖС", V-46, 51 "за ЖС" В НОВ КВ.5, НОВИ УЛИЦИ I-20, 21, 22, 26 "за ЖС" и ТТИ и УЛИЦИ II-26 "за ЖС" и ОБУ В НОВ КВ.7 МЕСТНОСТ "ТЕРАСИТЕ", С.ГЕРМАН, РАЙОН "ЦАНАРЕВО", СО	
ЧЕРТЕЖ:	План-схема за вертикално планиране по чл.108 от ЗУТ
ПРОЕКТАНТ:	инж. Добромир Филипов част ПУП
ПРОЕКТАНТ:	арх. Яни Вълчанов
ПРОЕКТАНТ:	арх. Дарина Георгиева чертеж ВП
ПРОЕКТАНТ:	инж. Живка Зомболева мащаб 1:1000
ВЪЗЛОЖИТЕЛ:	"АРГО 19" ООД дата 05.2019