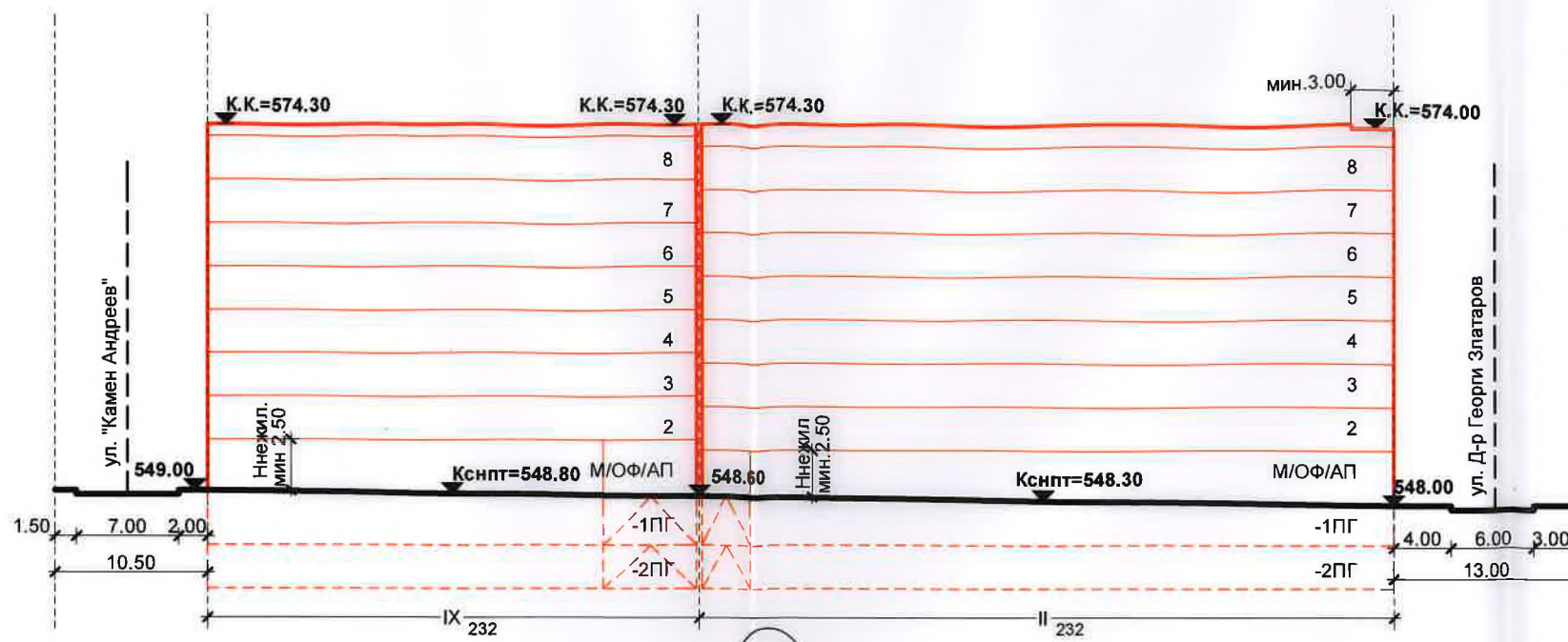
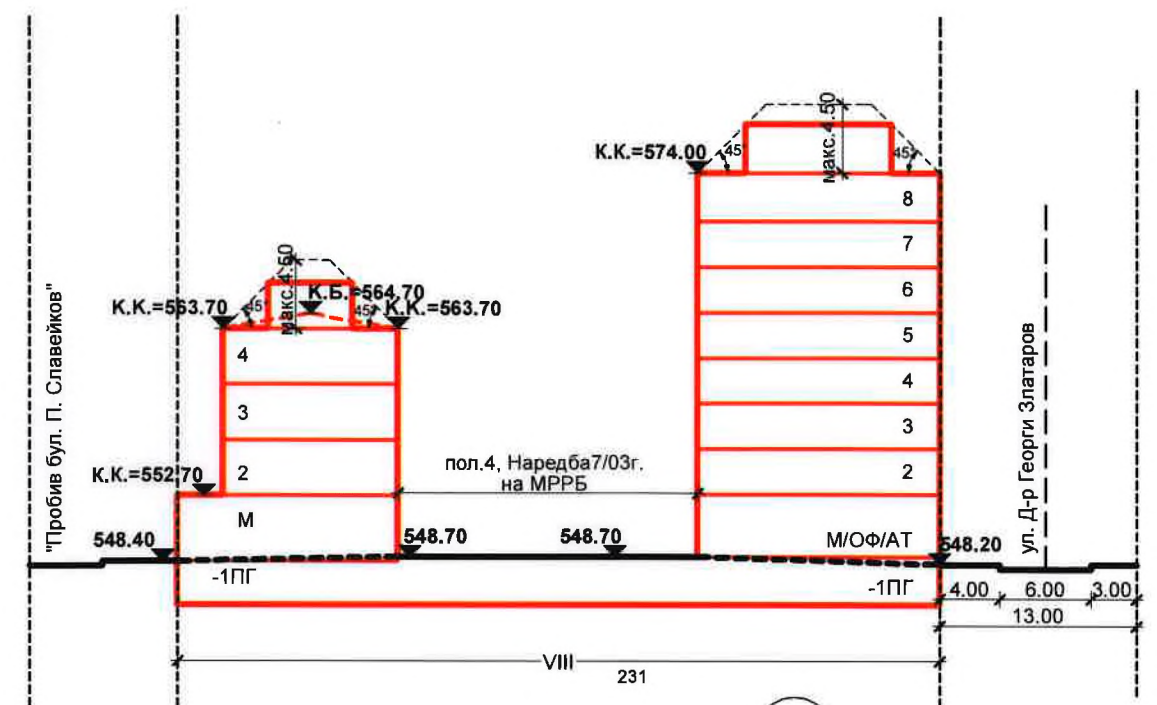


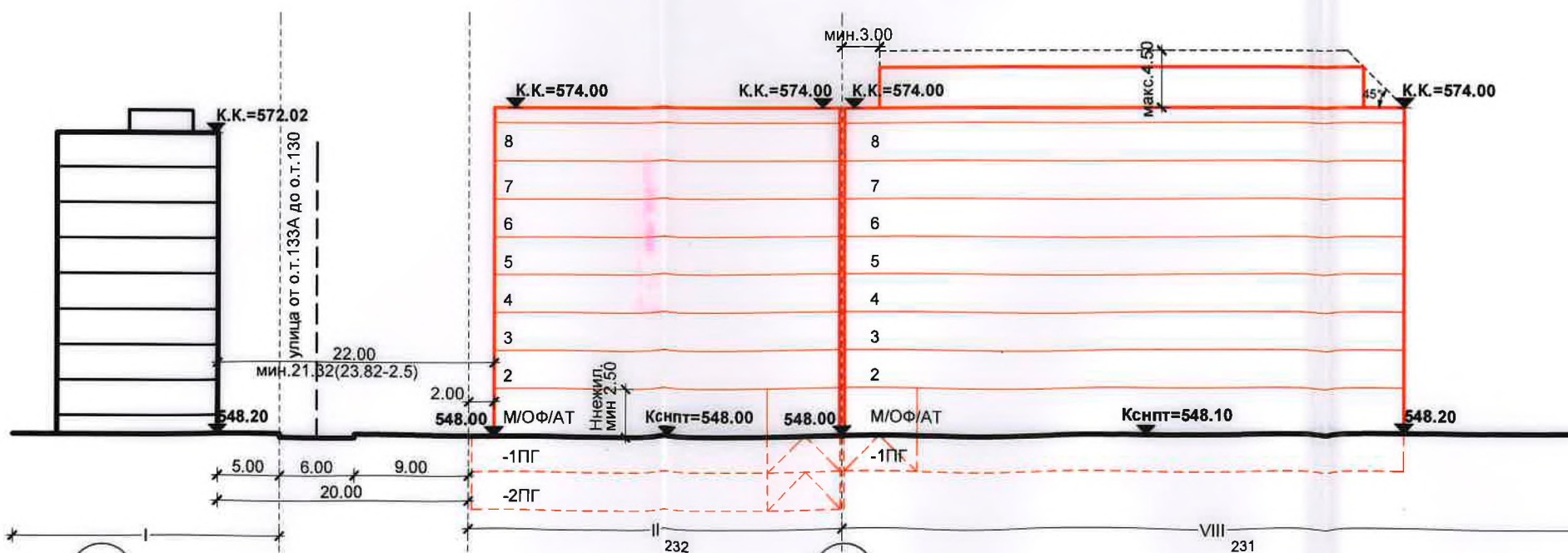
ПУП - РУП /Работен устройствен план/ на нови УПИ II-232 "за ЖС и ТП", УПИ VIII-231 "за ЖС, офиси, магазини, безвр. произв. и ТП" и УПИ IX-232 "за ЖС и ТП", кв. 335б, м."Пробив - бул. П. Славейков", р-н "Възраждане"-СО



Силует от изток по улица от о.т.133А до о.т.130



Разрез 1-1



Силует от север по улица д-р. Георги Златаров



ПОДРОБЕН УСТРОЙСТВЕН ПЛАН		
Обект	ПУП - ИПРЗ и РУП на УПИ II-21 /ПИ с идентификатор по КККР 68134.305.232/ и УПИ VIII-20 /ПИ с идентификатор по КККР 68134.305.231/ образуване на нови УПИ II-232 "за ЖС и ТП", УПИ VIII-231 "за ЖС, офиси, магазини, безвредно производство и ТП" и УПИ IX-232 "за ЖС и ТП", кв. 335б, м."Пробив - бул. П. Славейков", и изменение на бордюрни линии между о.т.127 и о.т.133а за осигуряване на транспортен достъп до новообразувани УПИ, р-н "Възраждане" СО	Част ПУП
Съдържание на чертежа	РУП - силуети и разрези	мащаб 1:500
Проектант	арх. Иван Дачев	чертеж
Мест Застрояване/		
Проектант	инж. Минко Минков	04/05
Мест Регулация/		
Възложители:	"КЕТ" АД и „ЕА 4 пропъртис“ ЕООД	дата III. 2019г.