



М 1:1000

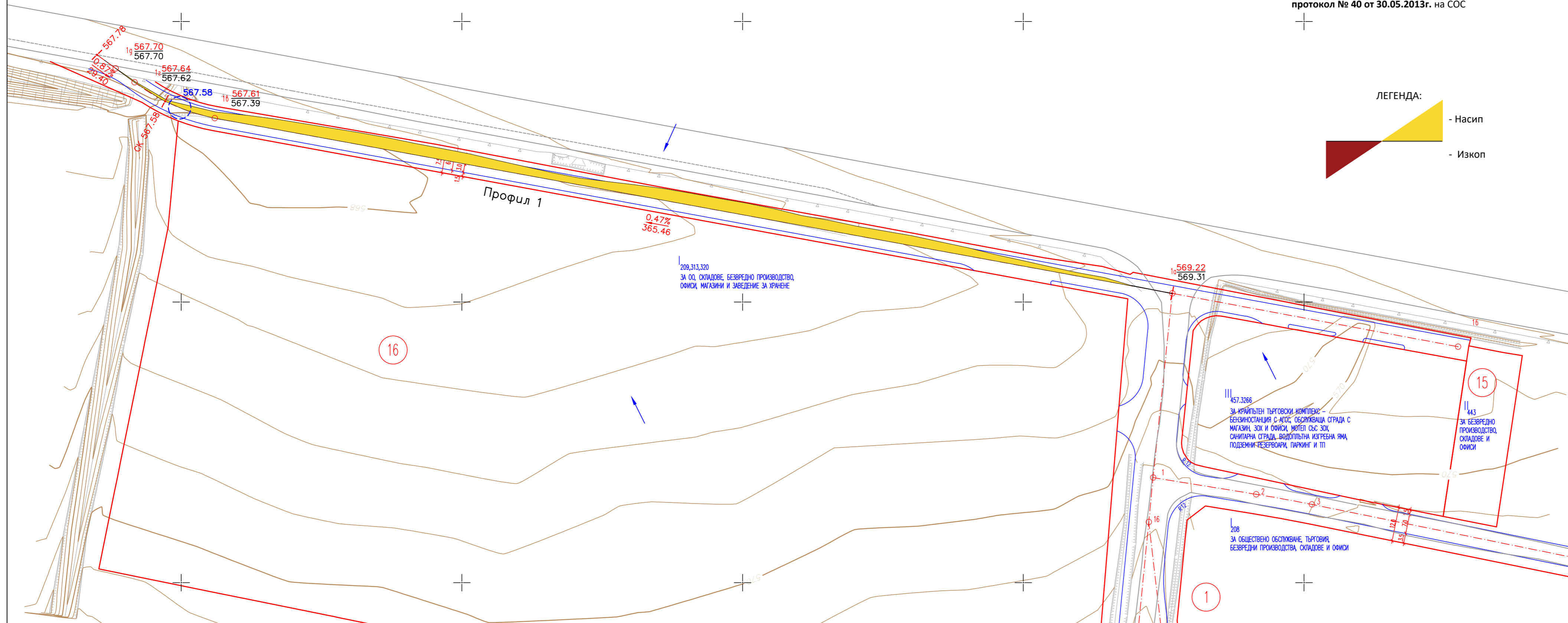
Координатна система Софийска

ПЛАН СХЕМА ЗА ВЕРТИКАЛНО ПЛАНИРАНЕ

Картограма на земните маси

Кадастрална карта на с. Лозен, район Панчарево, общ. Столична, гр. София, одобрена със Заповед № РД-18-46/18.08.2011 г. на изпълнителния директор на АГКК

действащ регулационен план на м. "СРЪБСКИ АЗМАК" одобрен с Решение № 272 по протокол № 40 от 30.05.2013г. на СОС



ЛЕГЕНДА:



1 | Обект:

ПУП-ИПУР В ЗОНАТА НА О.Т. 16А И О.Т. 1, ПУП-ПУР ЗА ОБОСОБЯВАНЕ НА ЛОКАЛНО ПЛАТНО С О.Т. 1А - О.Т. 1В - О.Т. 1Г - О.Т. 1Д И ПУП - ПРЗ В УСЛОВИЯТА НА ЧЛ. 16 ОТ ЗУТ ЗА ОБОСОБЯВАНЕ НА НОВИ УПИ I-209,313,320 И УПИ II-210, НОВ КВ. 16, М. „СРЪБСКИ АЗМАК“, С. ЛОЗЕН, РАЙОН „ПАНЧАРЕВО“, СТОЛИЧНА ОБЩИНА

Фаза: ПП Машаб: 1:1000

Коорд. система Софийска, Височинна система Балтийска

2 | Проектант: инж. Делчо Камарски

3 | Съгласували: Подпис:

арх. Теодор Делев

Дата: 05.2025 Чертеж №: 03/03

4 | Ревизия Основание

01

02

03

5 | Одобряващи и съгласуващи органи:

6 | Инвентарен номер/QR код

ПЛАН СХЕМА ЗА ВЕРТИКАЛНО ПЛАНИРАНЕ

надлъжен профил

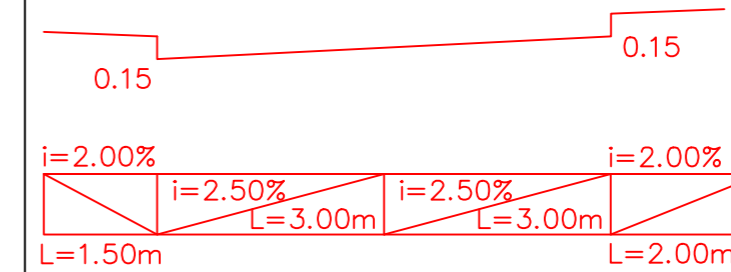
РАБОТНИ КОТИ

-1 +3 +5 +2 +23 +30 +34 +36 +38 +40 +39 +37 +35 +34 +29 +25 +20 +19 +24 +30 +35 +35 +36 +36 +34 +27 +28 +25 +26 +26 +23 +20 +13 +9 +5 +2 +1 -10 -8

570.000

КОТА МИН = 567.58м
 КОТА НИВ. ВРЪХ = 567.52м
 РАЗЛИКА В НАКЛОНИТЕ = 1.34%
 К СТОЙНОСТ = 28.00
 РАДИУС КРИВА = 2800м
 ДЪЛЖИНА КРИВА = 37.38м
 БИСЕКТРИСА = 0.06м

ТИПОВ НАПРЕЧЕН ПРОФИЛ
 от ОТ 1g до ОТ 16



МАЩАБИ:

за разстоянията М 1:1000
 за височините М 1:100

Височинна система:
 Балтийска

Профил 1

560.000

РАКОРДИРАНИ КОИТИ

НАКЛОНИ И
 ДЪЛЖИНИ

НИВЕЛЕТНИ КОТИ

ТЕРЕННИ КОТИ

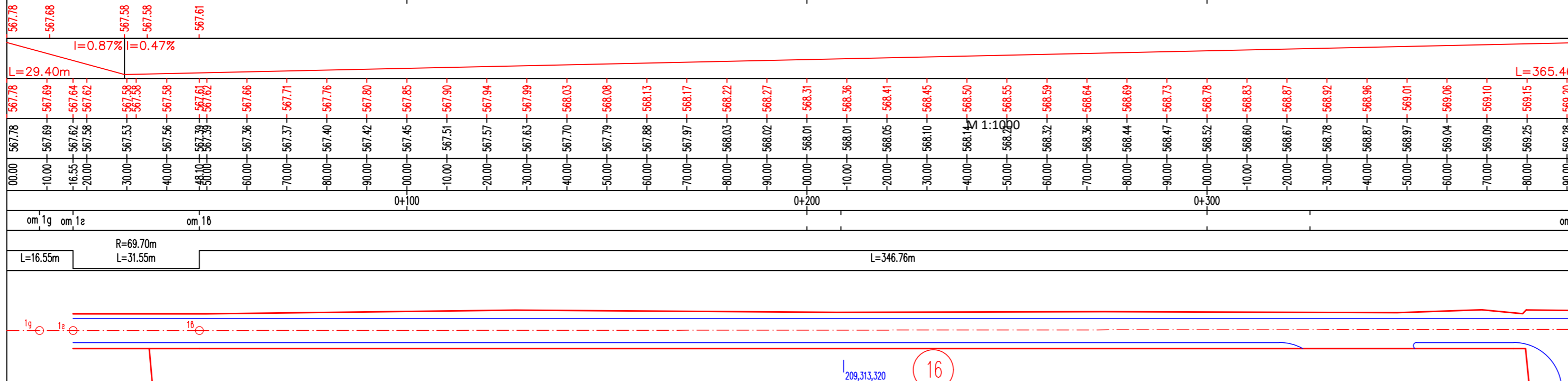
ХЕКТОМЕТРАЖ

КИЛОМЕТРАЖ

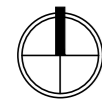
ОСОВИ ТОЧКИ

ЕЛЕМЕНТИ НА
 ПОЛИГОНА И КРИВИТЕ

СИТУАЦИЯ



1 Обект:	
ПУП-ИПУР В ЗОНАТА НА О.Т. 16А И О.Т. 1, ПУП-ПУР ЗА ОБОСОБЯВАНЕ НА ЛОКАЛНО ПЛАТНО С О.Т. 1А - О.Т. 1В - О.Т. 1Г - О.Т. 1Д И ПУП - ПРЗ В УСЛОВИЯТА НА ЧЛ. 16 ОТ ЗУТ ЗА ОБОСОБЯВАНЕ НА НОВИ УПИ I-209,313,320 И УПИ II-210, НОВ КВ. 16, М. „СРЪБСКИ АЗМАК“, С. ЛОЗЕН, РАЙОН „ПАНЧАРЕВО“, СТОЛИЧНА ОБЩИНА	
Фаза:	ПП
Машаб:	1:1000
Коорд. система Софийска, Височинна система Балтийска	
2 Проектант: инж. Делчо Камарски	
3 Съгласували:	
арх. Теодор Делев	Подпис:
Дата:	05.2025
Чертеж №:	02/03
4 Ревизия	
01	Основание
02	
03	
5 Одобряващи и съгласуващи органи:	
6 Инвентарен номер/QR код	



М 1:1000

Координатна система Софийска

ПЛАН СХЕМА ЗА ВЕРТИКАЛНО ПЛАНИРАНЕ

Вертикална планировка

Кадастрална карта на с. Лозен, район Панчарево, общ. Столична, гр. София, одобрена със Заповед № РД-18-46/18.08.2011 г. на изпълнителния директор на АГКК

действащ регулационен план на м. "СРЪБСКИ АЗМАК" одобрен с Решение № 272 по протокол № 40 от 30.05.2013г. на СОС

ЛЕГЕНДА:

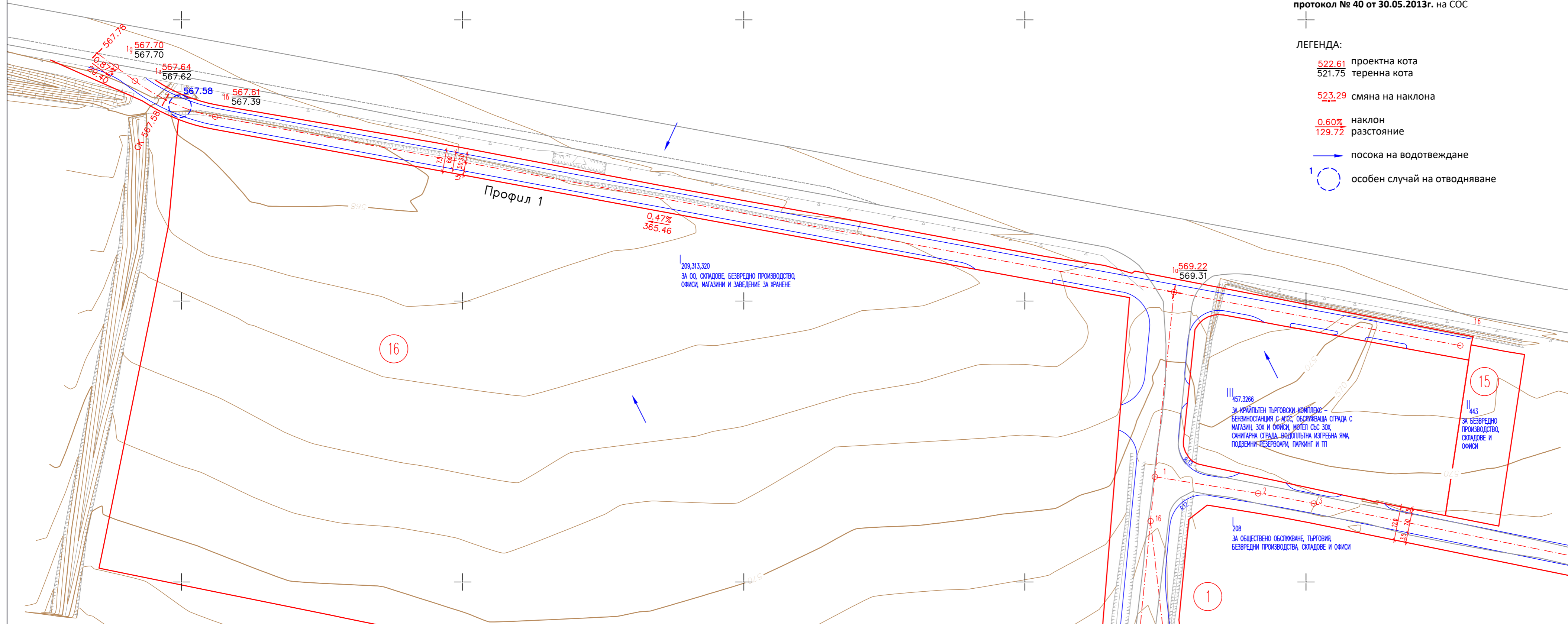
522.61 проектна кота
521.75 теренна кота

523.29 смяна на наклона

0.60% наклон
129.72 разстояние

→ посока на водотвеждане

○ особен случай на отводняване



1 | Обект:
ПУП-ИПУР В ЗОНАТА НА О.Т. 16А И О.Т. 1, ПУП-ПУР ЗА ОБОСОБЯВАНЕ НА ЛОКАЛНО ПЛАТНО С О.Т. 1А - О.Т. 1В - О.Т. 1Г - О.Т. 1Д И ПУП - ПРЗ В УСЛОВИЯТА НА ЧЛ. 16 ОТ ЗУТ ЗА ОБОСОБЯВАНЕ НА НОВИ УПИ I-209,313,320 И УПИ II-210, НОВ КВ. 16, М. „СРЪБСКИ АЗМАК“, С. ЛОЗЕН, РАЙОН „ПАНЧАРЕВО“, СТОЛИЧНА ОБЩИНА

Фаза: ПП Машаб: 1:1000
Коорд. система Софийска, Височинна система Балтийска

2 | Проектант: инж. Делчо Камарски

3 | Съгласували: Подпис:
арх. Теодор Делев

Дата: 05.2025 Чертеж №: 01/03

4 Ревизия	Основа
01	
02	
03	

5 | Одобряващи и съгласуващи органи:

6 | Инвентарен номер/QR код