

- ЛЕГЕНДА:**
- Битова канализация-по одобрени схеми
 - Дъждовна канализация-по одобрени схеми
 - Новопроектирана улична канализация за дъждовни води
 - Площадкова канализация-дъждовни води
 - Водосборна площ
 - × × × Съществуващ уличен водопровод-отпада
 - Уличен водопровод - по одобрени схеми
 - Уличен водопровод за други райони - по одобрени схеми
 - СВО за УПИ

1 Обект:
ПУП-ПУР В ЗОНАТА НА О.Т. 16А И О.Т. 1, ПУП-ПУР ЗА ОБСОБЯВАНЕ НА ЛОКАЛНО ПЛАТНО С О.Т. 1А - О.Т. 1В - О.Т. 1Г - О.Т. 1Д И ПУП - ПРЗ В УСЛОВИЯТА НА ЧЛ. 16 ОТ ЗУТ ЗА ОБСОБЯВАНЕ НА НОВИ УПИ I-209,313,320 И УПИ II-210, НОВ КВ. 16, М. „СРЪБСКИ АЗМАК“, С. ЛОЗЕН, РАЙОН „ПАНЧАРЕВО“, СТОЛИЧНА ОБЩИНА

Фаза: ПП Машаб: 1:1000
Коорд. система БГС 2005, Височинна система Балтийска
2 Проектант: инж. Ваня Патокова

3 Съгласували: _____ Подпис: _____

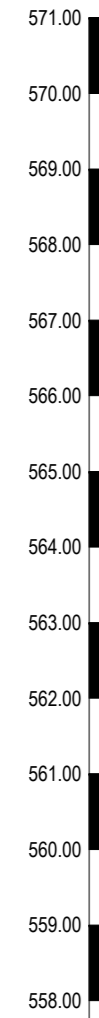
Дата: 11.2025 Чертеж №: 01/04

4	Ревизия	Основание
01		
02		
03		

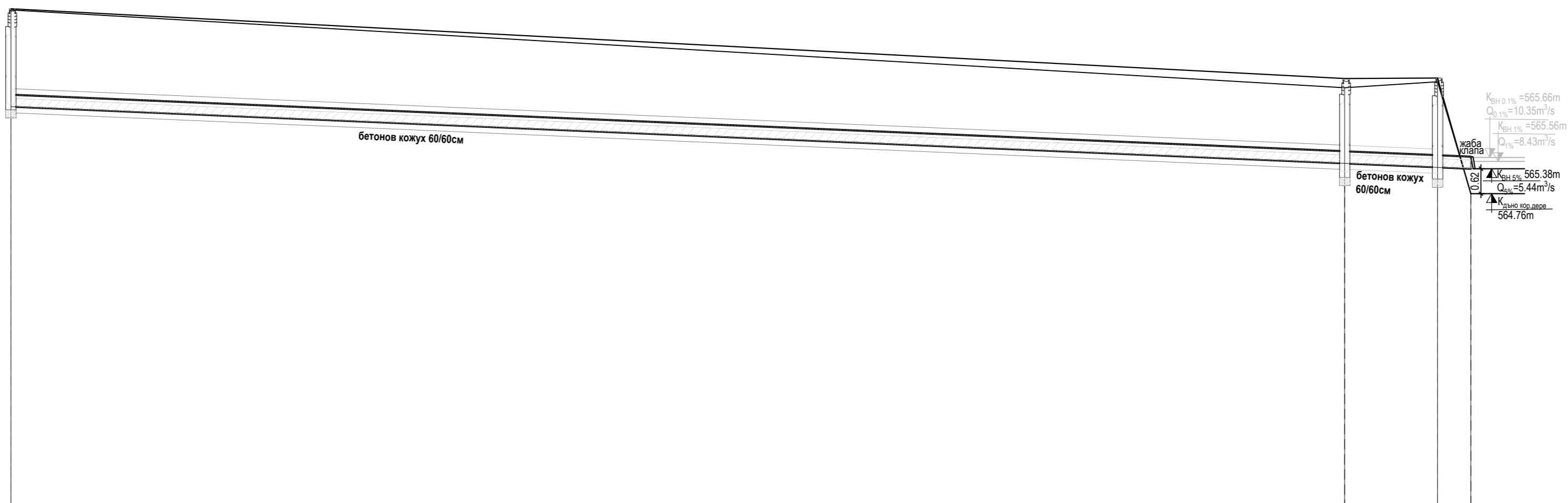
5 Юдобряващи и съгласуващи органи:

6 Инвентарен номер/QR код

**НАДЛЪЖЕН ПРОФИЛ
КАНАЛИЗАЦИЯ**
ПЛАН СХЕМИ ПО ЧЛ.108



НАДЛЪЖЕН ПРОФИЛ кл.1-д
М 1:1000/100



Номер на ШАХТА	РШ1	РШ2	РШ3	дере 15
ПОКРИТИЕ на тръба от НИВЕЛЕТА [m]	2.00	1.77	1.85	
ПОКРИТИЕ на тръба от ТЕРЕН [m]	2.03	1.54	1.82	
ДЪЛБОЧИНА на ИЗКОП спрямо ТЕРЕН [m]				
кота ТЕРЕН [m]	566.32	567.39	567.54	564.76
кота НИВЕЛЕТА [m]	569.35	567.62	567.63	564.76
кота ДЪНО ТРЪБА [m]	566.32	565.51	565.42	565.38
кота ДЪНО ИЗКОП [m]				
ДЪЛЖИНА на участък [m]		331.08	23.05	8.28
Материал тръба / Диаметър тръба		DN 300		
Километраж	0+000.00	0+331.08	0+354.13	0+362.41
Дължина / Наклон	0.42%	362.41 m		
Схеми на възли				

1 | Обект:
ПУП-ИПУР В ЗОНАТА НА О.Т. 16А И О.Т. 1, ПУП-ПУР ЗА
ОБОСОБЯВАНЕ НА ЛОКАЛНО ПЛАТНО С О.Т. 1А - О.Т. 1В - О.Т. 1Г
- О.Т. 1Д И ПУП - ПРЗ В УСЛОВИЯТА НА ЧЛ. 16 ОТ ЗУТ ЗА
ОБОСОБЯВАНЕ НА НОВИ УПИ I-209,313,320 И УПИ II-210, НОВ КВ.
16, М. „СРЪБСКИ АЗМАК“, С. ЛОЗЕН, РАЙОН „ПАНЧАРЕВО“,
СТОЛИЧНА ОБЩИНА

Фаза: ПП Машаб: 1:100/1000
Коорд. система БГС 2005, Височинна система Балтийска

2 | Проектант: инж. Ваня Патокова

3 | Съгласували: Подпис:

Дата: 11.2025 Чертеж №: 03/04

4 | Ревизия Основание

01	
02	
03	

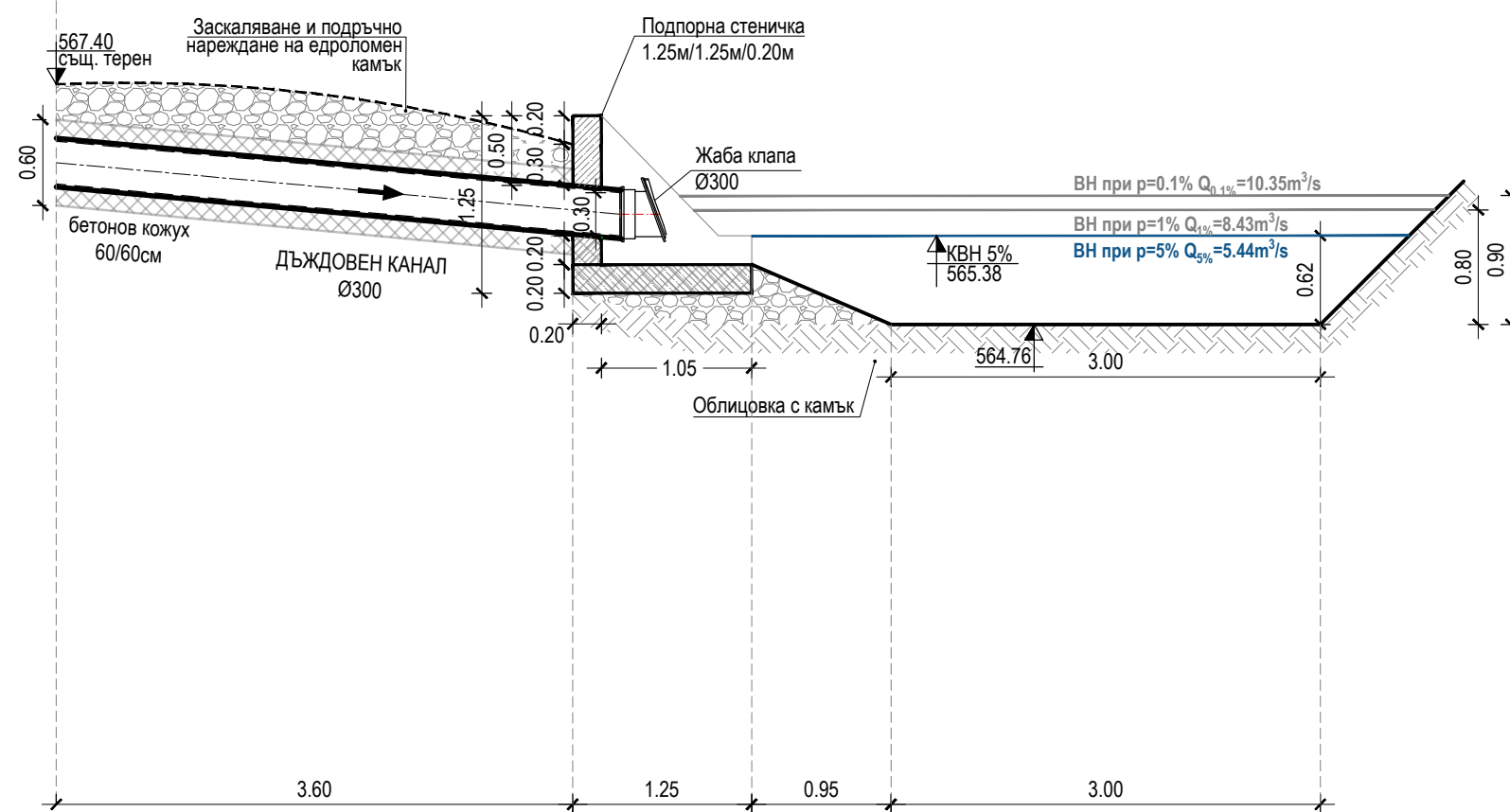
5 | Одобряващи и съгласуващи органи:

6 | Инвентарен номер/QR код

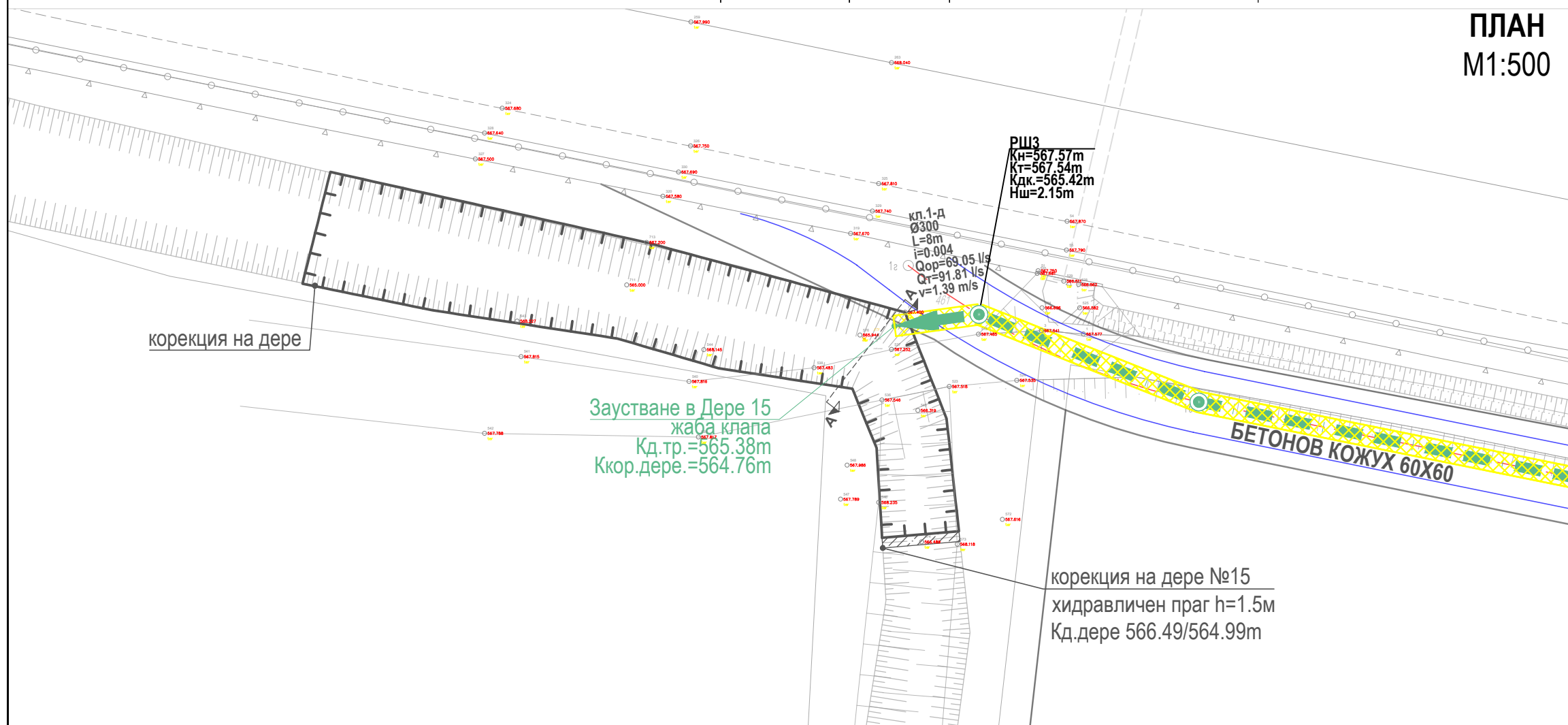
**ЗАУСТВАНЕ НА НОВОПРОЕКТИРАН ДЪЖДОВЕН КАНАЛ Ø300
В ДЕРЕ №15**

ВЕРТИКАЛЕН РАЗРЕЗ А-А

1:50



**ПЛАН
M1:500**



**ПЛАН СХЕМИ ПО ЧЛ.108
ЧАСТ
КАНАЛИЗАЦИЯ**

1 **Обект:**
ПУП-ИПУР В ЗОНАТА НА О.Т. 16А И О.Т. 1, ПУП-ПУР ЗА ОБОСОБЯВАНЕ НА ЛОКАЛНО ПЛАТНО С О.Т. 1А - О.Т. 1В - О.Т. 1Г - О.Т. 1Д И ПУП - ПРЗ В УСЛОВИЯТА НА ЧЛ. 16 ОТ ЗУТ ЗА ОБОСОБЯВАНЕ НА НОВИ УПИ I-209,313,320 И УПИ II-210, НОВ КВ. 16, М. „СРЪБСКИ АЗМАК“, С. ЛОЗЕН, РАЙОН „ПАНЧАРЕВО“, СТОЛИЧНА ОБЩИНА

Фаза: ПП Мащаб: 1:50
Коорд. система БГС 2005, Височинна система Балтийска

2 **Проектант:** инж. Ваня Патокова

3 Съгласували:	Подпис:

Дата: 11.2025 Чертеж №: 04/04

4 Ревизия	Основание
01	
02	
03	

5 **Одобряващи и съгласуващи органи:**

6 **Инвентарен номер/QR код**