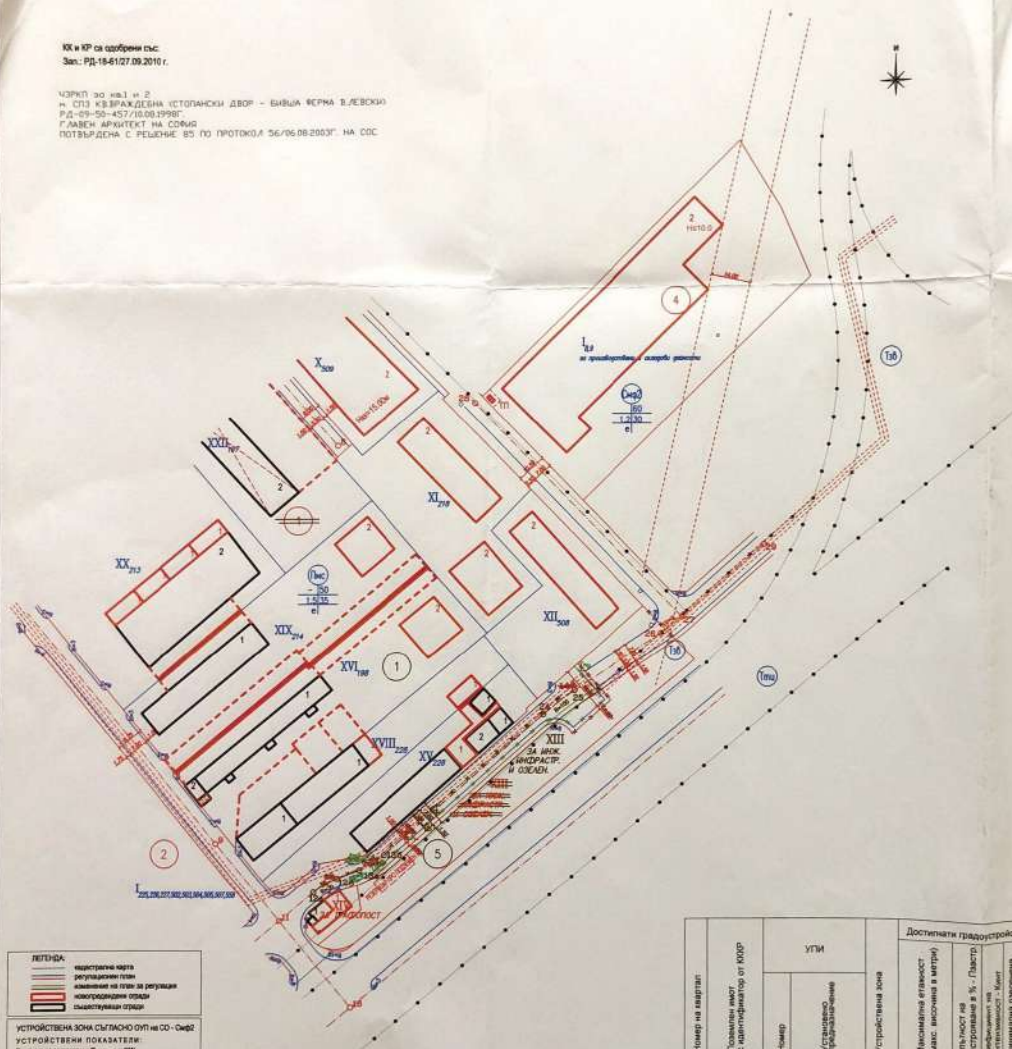


КК и КР са одобрени със:  
Зак. РД-18-61/27.09.2010 г.

ЧЗРП по кв.1 и 2  
и СПЗ КВ.БРАЖДЕБНА ИСТОПАНСКИ ДВОР - БИВША ФЕРМА В.ЛЕВСКИ  
Р.Д.СН-50-457/03.08.1998г.  
ГЛАВЕН АРХИТЕКТ НА СОФИЯ  
ПОТВЪРДЕНА С РЕШЕНИЕ 85 ПО ПРОТОКОЛ 56/06.08.2003г. НА СОС



**ЛЕГЕНДА:**  
  
 - червена линия - кадастрална карта  
 - синя линия - реконструктивен план  
 - червена линия - изменение на план за регулация  
 - червена линия - новорегулирана улица  
 - червена линия - съществуваща улица

**УСТРОЙСТВЕНА ЗОНА СЪГЛАСНО ОУП на СО - Свф2**  
**УСТРОЙСТВЕНИ ПОКАЗАТЕЛИ:**  
 Плътност на застроеността - макс. 80%  
 Коэффициент на използваемост - 1.2  
 Сградна височина - макс. 30м.

Номер на квартал:	Плътност на застроеността 68134.8457.8 68134.8457.8	УЛИ	Улична ширина за проекционен и снос. диаметър	Устройствена зона	Достъпни градостроителни параметри				
					Максимална етажност (макс. височина в метри)	Плътност на застроеността в % - Г/астро	Коэффициент на използваемост - К/астро	Начин на застроеността	
4	68134.8457.8 68134.8457.8	I	ЗА ПРОЕКЦИОНЕН И СНОС. ДИАМЕТЪР	Свф2	2 (510.00)	60	1.2	30	<input checked="" type="checkbox"/> Свободно - в <input type="checkbox"/> Свързано в два етажни УПР - Д. <input type="checkbox"/> Свързано - с

**ПРЗ, ИГРУ и ПУР**  
**ПЛАН ЗА ЗАСТРОЯВАНЕ**  
 ПИ с идентификатори: 68134.8457.8 и 68134.8457.9  
 образуване нов УПИ I<sub>23</sub>-31 ПРЖЖ и СЪЩЕСТВУВАЩИ - нов кв.4  
 контактен УПИ XIII<sub>3</sub> ИК ИКРЖИСТ и СЪЩЕСТВУВАЩИ - нов кв.5

**ИЗМЕНЕНИЕ НА ПЛАН ЗА УЛИЧНА РЕГУЛАЦИЯ**  
 от О.Т.11-12а-12б-13а-13б-24 до О.Т.25  
 отиваат О.Т.12, О.Т.13 и О.Т.14

**ПЛАН ЗА УЛИЧНА РЕГУЛАЦИЯ**  
 продължение на улица О.Т.25-26-27 до О.Т.29  
 и нова улица О.Т.27 до О.Т.28

**нов кв.1а, местност. СПЗ кв.Браждебна**  
**(стоп двор-бивша ферма В.Левски)**  
 р-н Кремиковци - СО

**ПРОЕКТАНТ:**  
  
 2024

**Справка, по: Справка Проектант 98**  
 Там: 8.0.30.11, 8.0.19.34

Дата: 1/11  
 Формат: А3  
 Шкала: 1:1000  
 Шкала: 1:1000

арх.К.Паращова







от ОТ1 до ОТ27

Профил 1

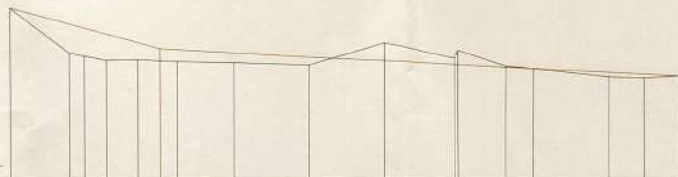
МАШАБ:

за дължините 1:1000

за височините 1:100

Височинна система: Балтийска

519.00



РАКСИРДАНИ КОТИ																		
НАКЛОНИ И ДЪЛЖИНИ	D=40.0m			i=-2.73%						D=138.60m			H=8563					
ПРОЕКТИ КОТИ	523.64	523.64	523.64	522.48	522.34	522.20	522.06	521.92	521.78	521.64	521.50	521.36	521.22	521.08	520.94			
КОТИ ТЕРЕН	523.64	523.64	523.64	522.48	522.34	522.20	522.06	521.92	521.78	521.64	521.50	521.36	521.22	521.08	520.94			
РАЗСТОЯНИЯ МЕЖДУ ПОДРОБНИТЕ ТОЧКИ	16.00	16.00	16.00	16.00	16.00	16.00	16.00	16.00	16.00	16.00	16.00	16.00	16.00	16.00	16.00			
РАЗСТОЯНИЯ МЕЖДУ ОСОВИТЕ ТОЧКИ	16.00	9.88	8.39	8.39	10.45	40.00	44.71	15.29	20.00	74.28	20.00	18.99	12.67	7.33	20.00	9.27	9.33	
ХЕКТОМЕТРАЖ	0	16.00	20.00	25.87	34.26	40.00	44.71	60.00	80.00	114.28	134.28	153.27	165.94	173.27	193.27	202.54	211.87	227.80
НОМЕРА НА ТОЧКИТЕ	0Т11	0Т121	0Т125	0Т134	0Т136	1	4	5	6	7	8	9	10	11	12	13	14	15
ЕЛЕМЕНТИ НА КРИВИТЕ	R=30.00m			R=30.00m						R=100.00m			R=65.00m					
СИТУАЦИЯ	0Т11 0Т124 0Т126 0Т134 0Т136												0Т24 0Т25		0Т26 0Т27			



ИДЕЕН ПРОЕКТ ЗА ВЕРТИКАЛНО ПЛАНИРАНЕ КЪМ ИЗМЕНЕНИЕ НА ПЛАН ЗА УЛИЧНА РЕГУЛАЦИЯ

### НАДЪЛЖЕН ПРОФИЛ

от 0Т11-12а-12б-13а-13б-24 до 0Т25 отпават 0Т12 0Т13 и 0Т14  
 продължение на улица 0Т25-26-27 до 0Т29 и нова улица 0Т27 до 0Т28  
 местност ОПС на Враждебна  
 (отпават) - жилищен квартал В. Левски

р-н Ярежицки - СО



София, ул. Орлеан, Пощаща 98  
 Тел. 831 3017, 831 9007, 831 1104



ПЛАН 2/4

МАШАБ 1:1000

ДАТА: юни 2024г.

ПОСОВ НАПРЕЧЕН ПРОФИЛ



от 0728 до 0727

Провил 2

МАШАБ:

за дължините 1:1000

за височините 1:100

Височинна система: Балтийска



РАКОРДИРАНИ КОТИ							
НАКЛОНИ И ДЪЛЖИНИ							
ПРОЕКТИ КОТИ	521.62	521.52	521.68	521.83	521.98	521.83	521.78
КОТИ ТЕРЕН	521.62	521.52	521.68	521.78	521.88	521.83	521.78
РАЗСТОЯНИЯ МЕЖДУ ПОДРОБНИТЕ ТОЧКИ	20.00	20.00	20.00	20.00	20.00	6.20	
РАЗСТОЯНИЯ МЕЖДУ ОСОВИТЕ ТОЧКИ	106.20						
ХЕКТОМЕТРАЖ	0	20.00	40.00	60.00	80.00	1	6.20
НОМЕРА НА ТОЧКИТЕ	0728	1	2	3	4	5	0727
ЕЛЕМЕНТИ НА КРИВИТЕ							
СИТУАЦИЯ							



ИДЕЕН ПРОЕКТ ЗА ВЕРТИКАЛНО ПЛАНИРАНЕ КЪМ ИЗМЕНЕНИЕ НА ПЛАН ЗА УЛИЧНА РЕГУЛАЦИЯ

НАДЛЪЖЕН ПРОФИЛ

от 0.7.11-12а-12б-13а-13б-24 до 0.7.25 отпадат 0.7.12, 0.7.13 и 0.7.14  
продължение на улица 0.7.25-26-27 до 0.7.29 и нова улица 0.7.27 до 0.7.28

местност СГЗ кв Врзандеца  
(отоп двор-баниа ферма В Левска)  
р-н Кръжишница - СО



София, ул. Остроу Павлов 96  
Тел: 931 3017, 831 9007, 813 1954



ПЛАН 2/4

МАШАБ 1:1000

ДАТА Март 2024г.

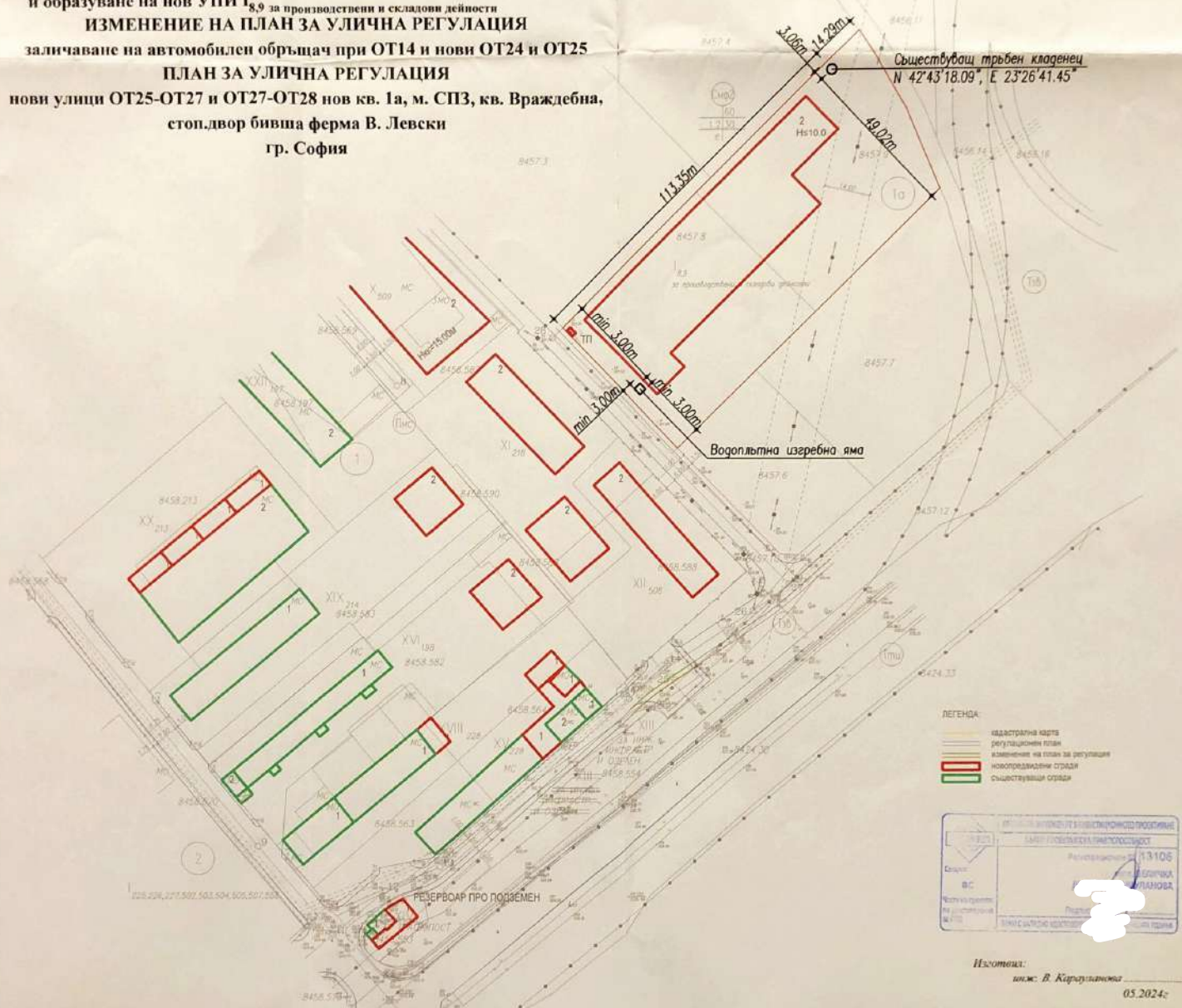




**ПЛАН-СХЕМА ВК по чл.108 от ЗУТ**  
**към ПЛАН ЗА РЕГУЛАЦИЯ И ПЛАН ЗА ЗАСТРОЯВАНЕ**  
**за ПИ с идентификатори 68134.8457.8 и 68134.8457.9**

**и образуване на нов УПИ 1<sub>8,9</sub> за производствени и складови дейности**  
**ИЗМЕНЕНИЕ НА ПЛАН ЗА УЛИЧНА РЕГУЛАЦИЯ**  
**заличаване на автомобилен обръщач при ОТ14 и нови ОТ24 и ОТ25**

**ПЛАН ЗА УЛИЧНА РЕГУЛАЦИЯ**  
**нови улици ОТ25-ОТ27 и ОТ27-ОТ28 нов кв. 1а, м. СПЗ, кв. Враждебна,**  
**стоп-двор бивша ферма В. Левски**  
**гр. София**



- ЛЕГЕНДА:**
- кадастрална карта
  - регулационен план
  - изменение на план за регулация
  - новопостроени сгради
  - съществуващи сгради

ПРОЕКТИРОВАНО И ИЗПЪЛНЕНО ПО ДЪЛЖНОСТ  
 ЗАЩИТЕНА КОПИРАНА ДОКУМЕНТАЦИЯ

Регистрационен №: 13106  
 Проектант: ДИПЛОМАТ  
 Изпълнител: ДИПЛОМАТ

Изготвил:  
 инж. В. Карамузова  
 05.2024г.