

ОБЕКТ: МЕМОРИАЛ ЗА НИКОЛА ГЮЗЕЛЕВ

ИНВЕСТИТОР: ФОНДАЦИЯ "НИКОЛА ГЮЗЕЛЕВ"

ФАЗА: ИДЕЕН ПРОЕКТ

СЪДЪРЖАНИЕ

ЛИСТ 1/4: СИТУАЦИЯ М 1:500

ОБЯСНИТЕЛНА ЗАПИСКА

ЛИСТ 2/4: СИТУАЦИЯ М 1:100

ЛИСТ 3/4: ВИЗУАЛИЗАЦИЯ И ПОРТРЕТ

ЛИСТ 4/4: ИЗГЛЕДИ М 1:25

ПРОЕКТАНТ:

СКУЛПТОР СТАВРИ КАЛИНОВ

СОФИЯ, ЮНИ 2022 г.

ОБЕКТ: МЕМОРИАЛ ЗА НИКОЛА ГЮЗЕЛЕВ

ИНВЕСТИТОР: ФОНДАЦИЯ "НИКОЛА ГЮЗЕЛЕВ"

ФАЗА: ИДЕЕН ПРОЕКТ



ОБЯСНИТЕЛНА ЗАПИСКА

Местоположение на обекта

Обектът е ситуиран в зелената площ на площад „Никола Гюзелев“ в София, описано като Първа градинка на ул. „Цар Иван Асен“ между ул. „Виктор Юго“ и ул. „Янтра“. Мемориалът е ориентиран на юг-юг запад, към ул. „Цар Иван Асен“, която е предвидена като пешеходна зона на приетия ОУП на гр. София.

Задача на проекта

Задачата на настоящия проект е да представи инвестиционната идея на Фондация „Никола Гюзелев“ и да послужи за приемане на решение на ОС на СО за инвестиционното намерение, както и за издаване на виза за проектиране от главния архитект на София. Проектът е разработен съгласно Заданието за проучване и проектиране, предоставено от Инвеститора за изграждане на Мемориал за прочутия български оперен певец и артист Маестро Никола Гюзелев.

Основни идеи на композиционното решение

Създаване на съвременна монументална композиция, като е използван гранитен блок с естествена форма. Блокът /с размери 140/60/Н220 см/олицетворява колоса Никола Гюзелев и неговото творчество. Ситуирането на композицията е съобразено с бъдещото развитие на площадното пространство, в съответствие с посоките на света, естественото и художественото осветление на обекта. Предвижда се цялостно ландшафно оформяне на зелената площ с подходяща растителност която да е подходящ фон за монумента. Основните идеи на композиционното решение са онагледени в графичната част на проекта.

Портрет

Портретът е изработен по технологията „студена керамика“ с доказано високи качества - дълготрайност и устойчивост на външни условия /влага и водостойчивост, устойчивост на удари и издраскване, пожароустойчивост и др./, което дава възможност за лесно поддържане. Специалните характеристики на „студената керамика“ еднакви с тези на естествения камък я прави най-подходящото решение, отговарящо на изискванията на Инвеститора. За прототип на портрета скулпторът е използвал автопортрет на художника Никола Гюзелев.

Текст

Текстът е изсечен в камъка върху гладко обработени повърхности с шрифт Constantia Bold H 4 см и тониран в патиниран бронз, което хармонизира на цветовата гама на портрета и допринася за открояването на текста от естествения топъл сив цвят на гранита.

ЛИСТ 1/4: СИТУАЦИЯ М 1:500

ПРОЕКТАНТ:

СКУЛПТОР СТАВРИ КАЛИНОВ

Съставил :

/ арх. Христо Чепилев /

ОБЕКТ: МЕМОРИАЛ ЗА НИКОЛА ГЮЗЕЛЕВ

ИНВЕСТИТОР: ФОНДАЦИЯ "НИКОЛА ГЮЗЕЛЕВ"

ФАЗА: ИДЕЕН ПРОЕКТ



ГРАНИТНИ БЛОКОВЕ

КОЛОСА НИКОЛА ГЮЗЕЛЕВ
ПОРТРЕТ ГРАВИОРА И ТЕКСТ

ЛИСТ 2/4: СИТУАЦИЯ М 1:100

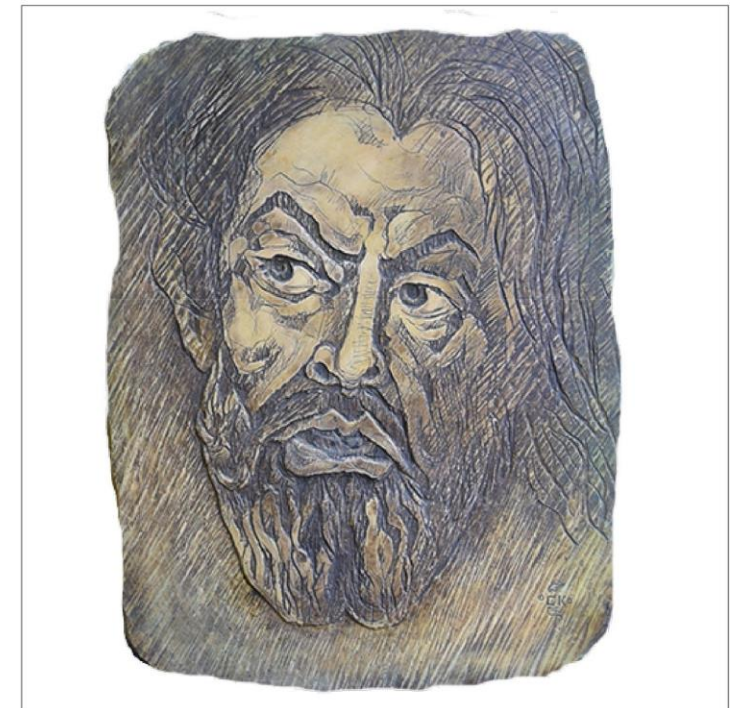
ПРОЕКТАНТ:

СКУЛПТОР СТАВРИ КАЛИНОВ

ОБЕКТ: МЕМОРИАЛ ЗА НИКОЛА ГЮЗЕЛЕВ

ИНВЕСТИТОР: ФОНДАЦИЯ "НИКОЛА ГЮЗЕЛЕВ"

ФАЗА: ИДЕЕН ПРОЕКТ



ЛИСТ 3/4: ВИЗУАЛИЗАЦИЯ И ПОРТРЕТ

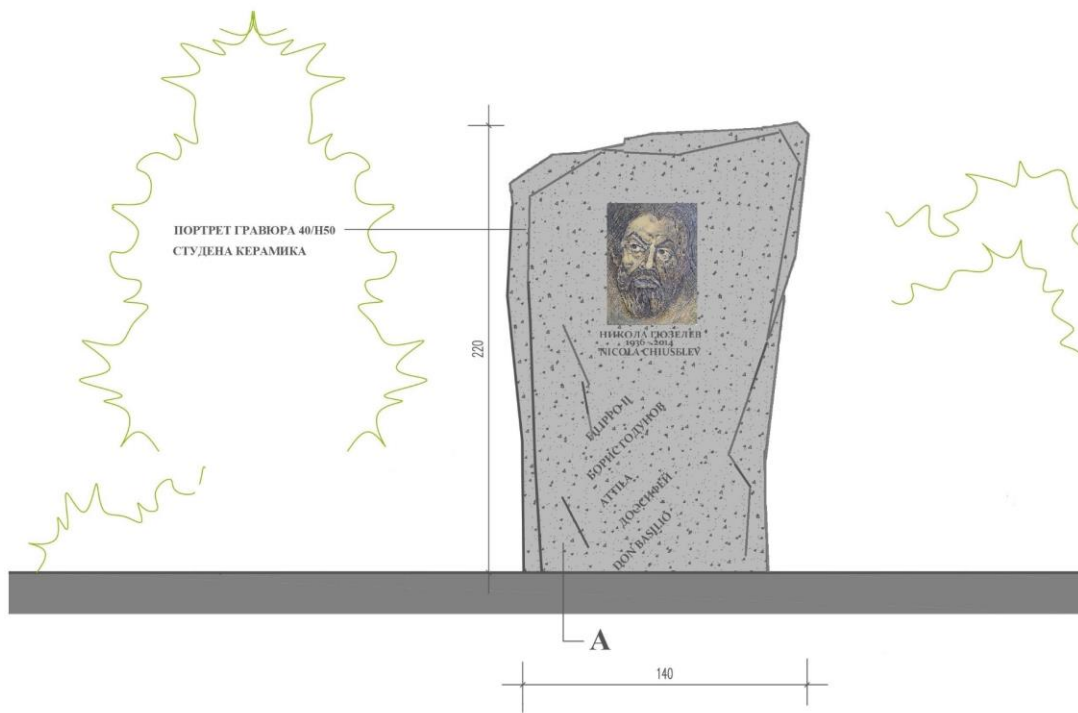
ПРОЕКТАНТ:

СКУЛПТОР СТАВРИ КАЛИНОВ

ОБЕКТ: МЕМОРИАЛ ЗА НИКОЛА ГЮЗЕЛЕВ

ИНВЕСТИТОР: ФОНДАЦИЯ "НИКОЛА ГЮЗЕЛЕВ"

ФАЗА: ИДЕЕН ПРОЕКТ

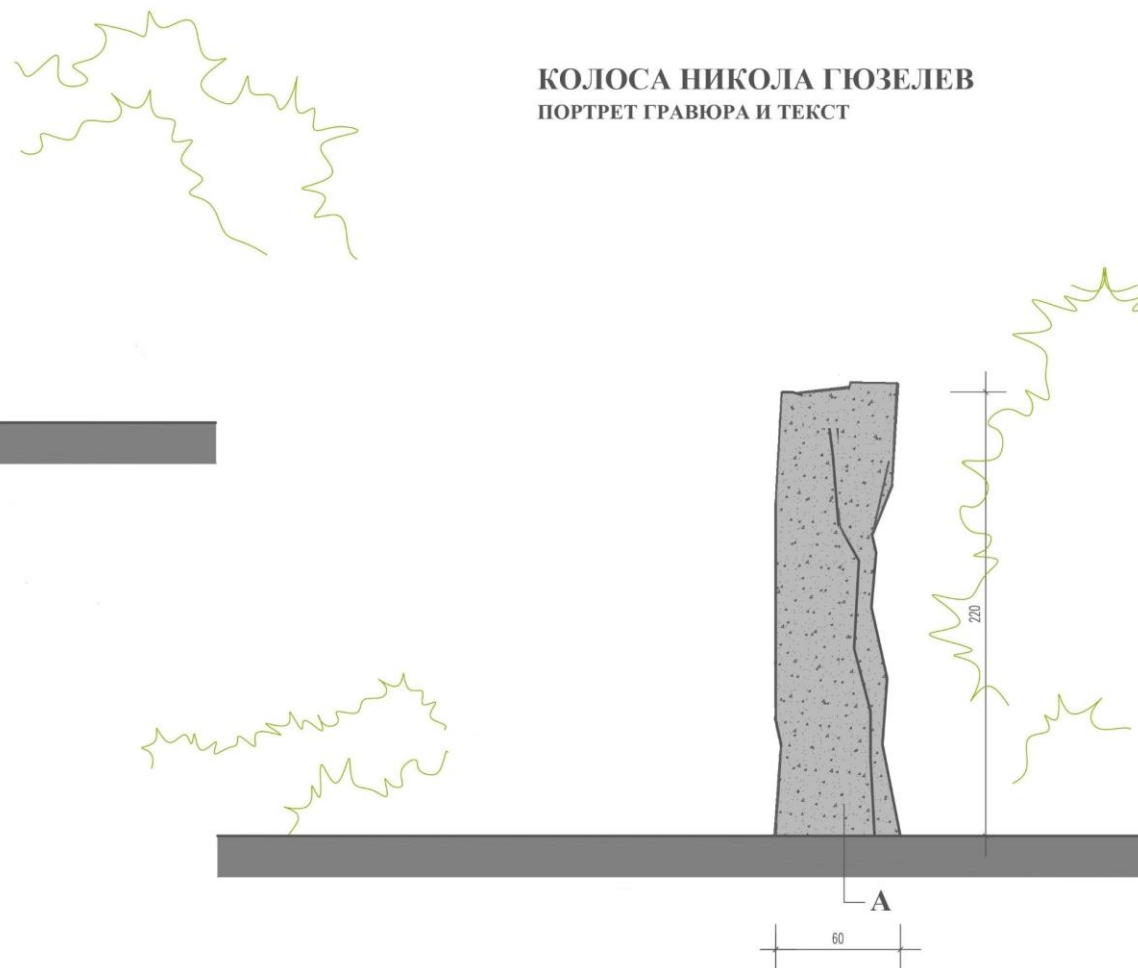


ФРОНТАЛЕН ИЗГЛЕД ЮГ

ЛИСТ 4/4: ИЗГЛЕДИ М 1:25

ПРОЕКТАНТ:

СКУЛПТОР СТАВРИ КАЛИНОВ



СТРАНИЧЕН ИЗГЛЕД ИЗТОК

