

ИЗМЕНЕНИЕ НА ПЛАН ЗА УЛИЧНА РЕГУЛАЦИЯ
 продължение на улица от ОТ81 до ОТ32
 нова задънена улица от ОТ76а, ОТ76б до ОТ76г(нова)
 отпада улица от ОТ81, ОТ76а до ОТ76г(нова)

ИЗМЕНЕНИЕ НА ПЛАН ЗА РЕГУЛАЦИЯ И ЗАСТРОЯВАНЕ
 за ПИ с идентификатор 68134.513.213 от КККР

и УПИ I_{ЗА ОБЩ.ОБСЛ.} от кв.79
 и УПИ I_{ЗА ХИГИЕНЕН ЦЕНТЪР} от кв.80

НОВ КВ.80

образуване нов УПИ V_{213-ЗА ЖС И ОО}

и контактни УПИ I_{ЗА ХИГИЕНЕН ЦЕНТЪР}, VII_{ЗА ОО}
 НОВ КВ.79

контактен УПИ I_{ЗА ОБЩ.ОБСЛ.}

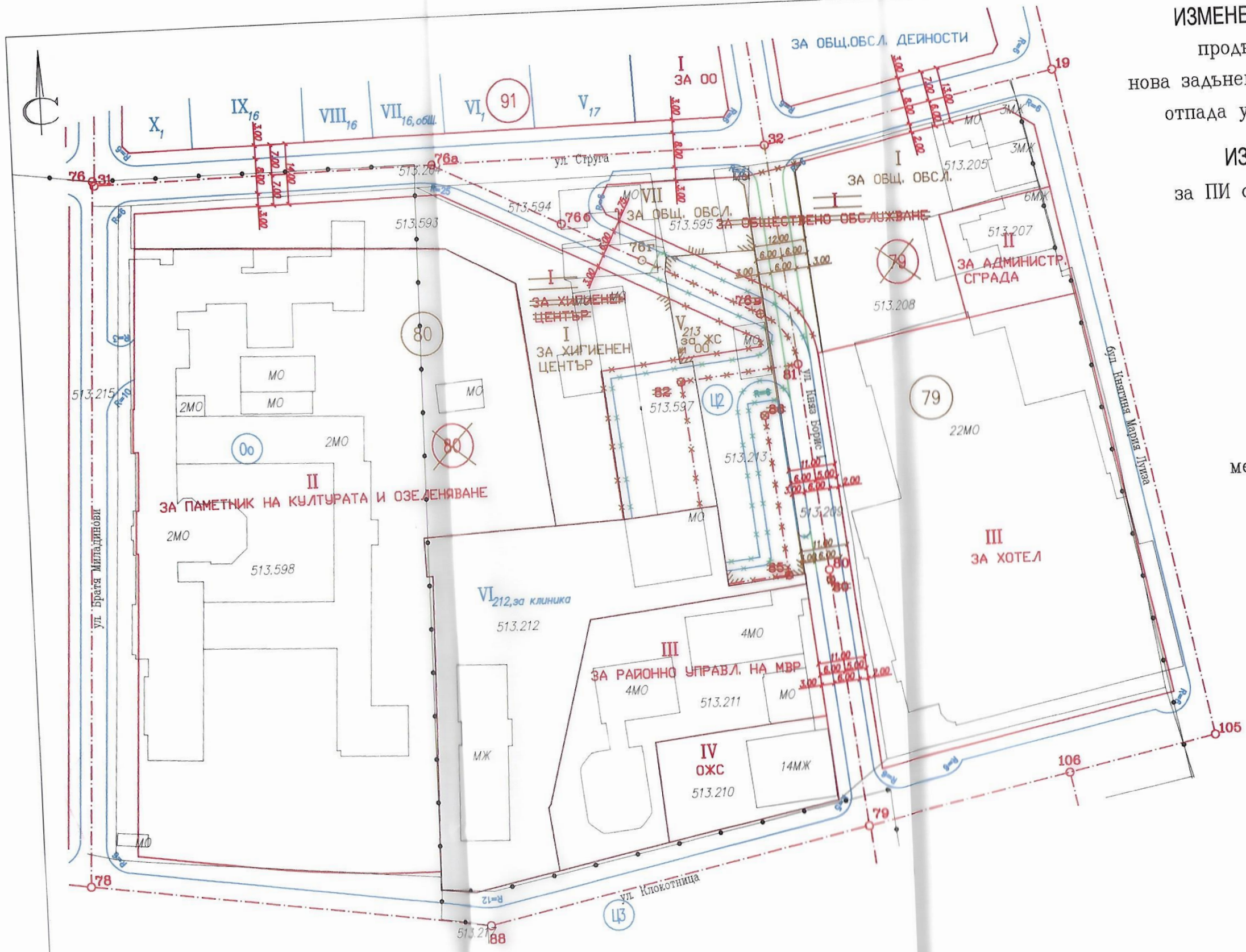
местност: зона В-15 (Предгаров площад), р-н Сердика – С0

КАДА:
 кадастрална карта
 регуляционен план
 изменение на план за регулация
 новопредвидени сгради
 съществуващи сгради

ПЪЛНОВАЗНАЧНА ЗОНА СЪГЛАСНО ОУП на СО - Ц2

ТЕХНИЧЕСКИ ПОКАЗАТЕЛИ:
 Застроено - max 60%
 на интензивност Кинт - 3.5
 Зелено - min 30%

Номер на квартал	Поземлен имот с идентификатор от КККР	УПИ		Устройствена зона	Достигнати градоустройствени параметри						
		Номер	Установено предназначение		Максимална етажност (макс. височина в метри)	Плътност на застрояване в % - Пзастр.	Коефициент на интензивност - Кинт	минимална озеленена площ в % - Поз	Начин на застрояване		
нов 80	68134.513.213	V	ЗА ЖИЛ. СТР. И ОБЩ. ОБСЛ.	Ц2	6 (kk18.00)	60	3.5	40	●	○	○

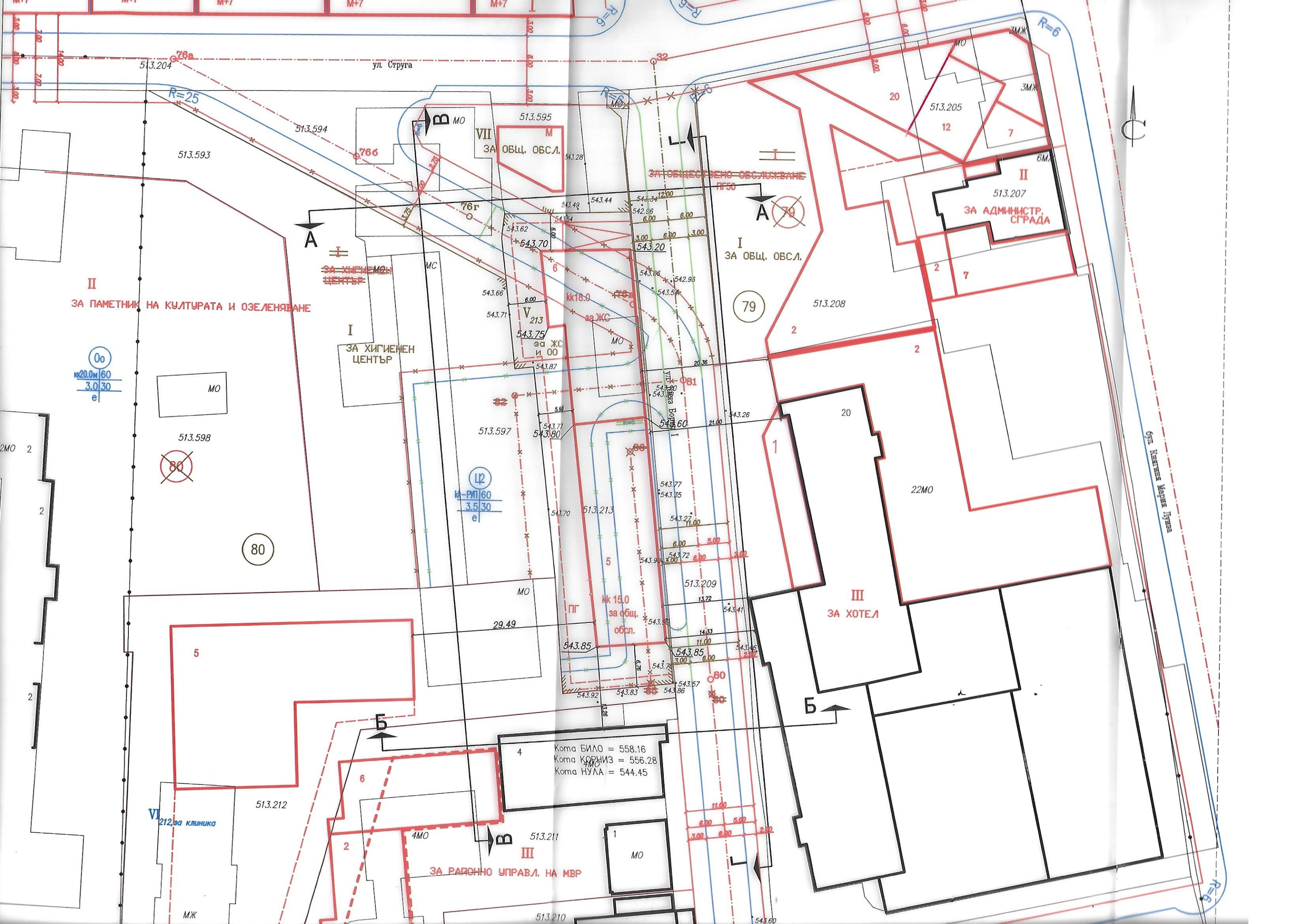


ИЗМЕНЕНИЕ НА ПЛАН ЗА УЛИЧНА РЕГУЛАЦИЯ
 продължение на улица от ОТ81 до ОТ32
 нова задънена улица от ОТ76а, ОТ76б до ОТ76г(нова)
 отпада улица от ОТ81, ОТ76а до ОТ76г(нова)

ИЗМЕНЕНИЕ НА ПЛАН ЗА РЕГУЛАЦИЯ
 за ПИ с идентификатор 68134.513.213 от ККР

- и УПИ I_{ЗА ОБЩ. ОБСЛ.} от кв.79
- и УПИ I_{ЗА ХИГИЕНЕН ЦЕНТЪР} от кв.80
- нов кв.80
- образуване нов УПИ V_{213-ЗА ЖС И ОО}
- и контактни УПИ I_{ЗА ХИГИЕНЕН ЦЕНТЪР}, VII_{ЗА ОО}
- нов кв.79
- контактен УПИ I_{ЗА ОБЩ. ОБСЛ.}
- местност: зона В-15 (Предгаров площад),
 р-н Сердика - СО

КК и КР са одобрени със:
 Зап.: РД-18-53/23.11.2011г.
 Рег. план е одобрен със:
 Зап.: РД-50-09-106/12.04.1985г.,
 Зап.: РД-50-09-347/10.06.1986г.,
 Зап.: РД-09-50-400/15.07.1997г.,
 Реш.455/Пр.43/25.06.2009г.,
 Зап.: РД-09-50-741/30.07.2012г.
 Зап.: РД-09-50-739/31.10.2013г. - ОФГ



II
ЗА ПАМЕТНИК НА КУЛТУРАТА И ОЗЕЛЕНЯВАНЕ

00
к20.0м/60
3.0/30
е

МО
513.598

80

02
к-РП/60
3.5/30
е

4
Кота БИЛО = 558.16
Кота КОРИЗ = 556.28
Кота НУЛА = 544.45

VI
212.ва КЛИНИКА

III
ЗА РАЙОННО УПРАВЛЕНИЕ НА МВР

ЗА ОБЩЕСТВЕНА ОБСЛУЖВАНЕ

II
ЗА АДМИНИСТРАТИВНА СГРАДА

III
ЗА ХОТЕЛ

ЗА ХИГИЕНЕН ЦЕНТЪР

I
ЗА ХИГИЕНЕН ЦЕНТЪР

VII
ЗА ОБЩ. ОБСЛ.

I
ЗА ОБЩ. ОБСЛ.

кк 18.0
за общ. обл.

III
МО



бул. Князеве Мария Луиза

R=6

R=25

R=6

79

80

513.210

513.212

513.211

543.60

513.204

513.594

513.593

513.595

513.205

513.207

513.208

513.597

513.213

513.209

513.212

513.211

513.210

ул. Струра

МЖ

4МО

МО

3МЖ

3МЖ

3МЖ

6МЖ

2

7

2

22МО

20

1

5

5

5

5

5

5

5

5

5

5

5

5

5

5

543.70

543.66

543.71

543.75

543.87

543.77

543.80

543.70

543.70

543.70

543.70

543.70

543.70

543.70

543.70

543.70

543.70

543.70

543.70

543.70

543.70

543.70

543.70

543.70

543.70

543.70

543.70

543.49

543.44

543.34

542.96

543.70

543.70

543.70

543.70

543.70

543.70

543.70

543.70

543.70

543.70

543.70

543.70

543.70

543.70

543.70

543.70

543.70

543.70

543.70

543.70

543.70

543.70

543.70

543.49

543.44

543.34

542.96

543.70

543.70

543.70

543.70

543.70

543.70

543.70

543.70

543.70

543.70

543.70

543.70

543.70

543.70

543.70

543.70

543.70

543.70

543.70

543.70

543.70

543.70

543.70

543.49

543.44

543.34

542.96

543.70

543.70

543.70

543.70

543.70

543.70

543.70

543.70

543.70

543.70

543.70

543.70

543.70

543.70

543.70

543.70

543.70

543.70

543.70

543.70

543.70

543.70

543.70

543.49

543.44

543.34

542.96

543.70

543.70

543.70

543.70

543.70

543.70

543.70

543.70

543.70

543.70

543.70

543.70

543.70

543.70

543.70

543.70

543.70

543.70

543.70

543.70

543.70

543.70

543.70

543.49

543.44

543.34

542.96

543.70

543.70

543.70

543.70

543.70

543.70

543.70

543.70

543.70

543.70

543.70

543.70

543.70

543.70

543.70

543.70

543.70

543.70

543.70

543.70

543.70

543.70

543.70

543.49

543.44

543.34

542.96

543.70

543.70

543.70

543.70

543.70

543.70

543.70

543.70

543.70

543.70

543.70

543.70

543.70

543.70

543.70

543.70

543.70

543.70

543.70

543.70

543.70

543.70

543.70

543.49

543.44

543.34

542.96

543.70

543.70

543.70

543.70

543.70

543.70

543.70

543.70

543.70

543.70

543.70

543.70

543.70

543.70

543.70

543.70

543.70

543.70

543.70

543.70

543.70

543.70

543.70

543.49

543.44

543.34

542.96

543.70

543.70

543.70

543.70

543.70

543.70

543.70

543.70

543.70

543.70

543.70

543.70

543.70

543.70

543.70

543.70

543.70

543.70

543.70

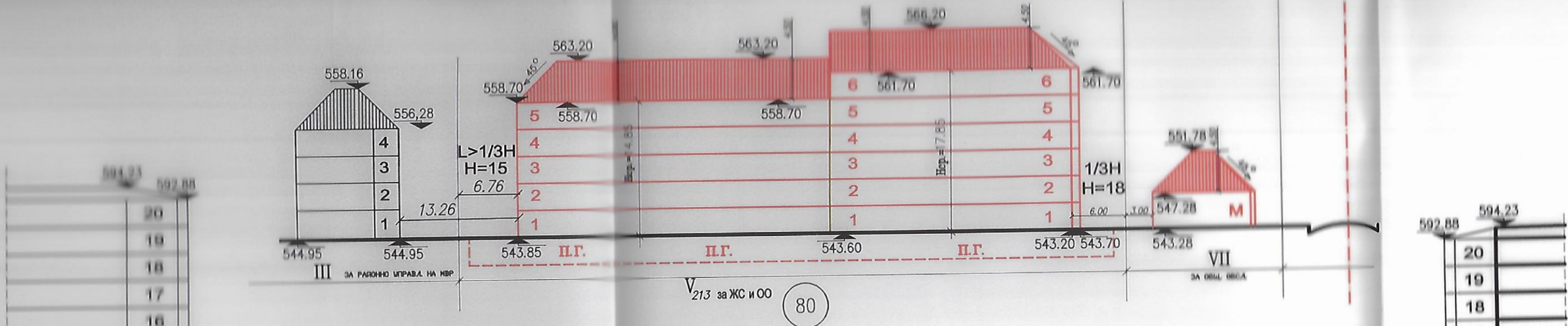
543.70

543.70

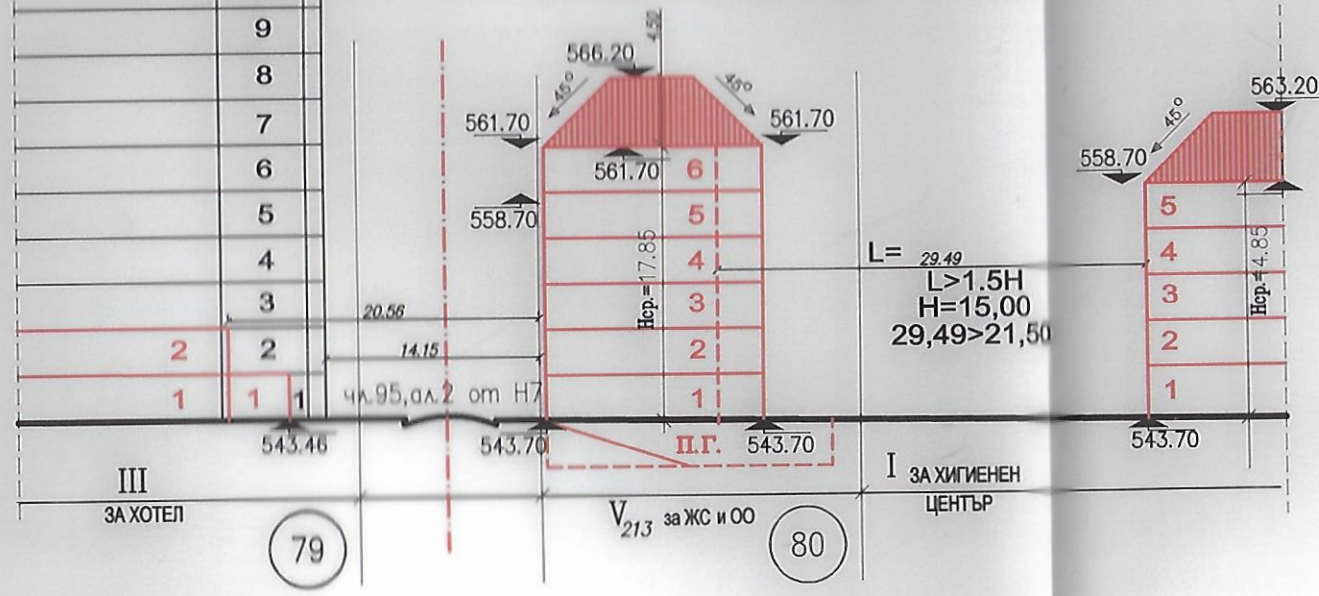
543.70

543.70

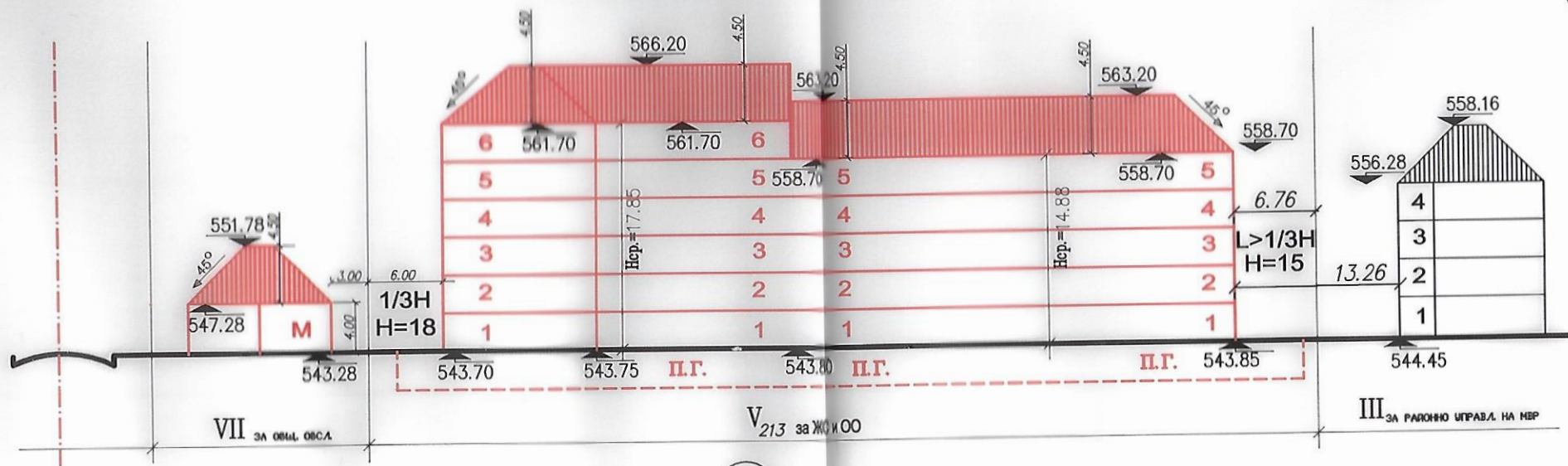
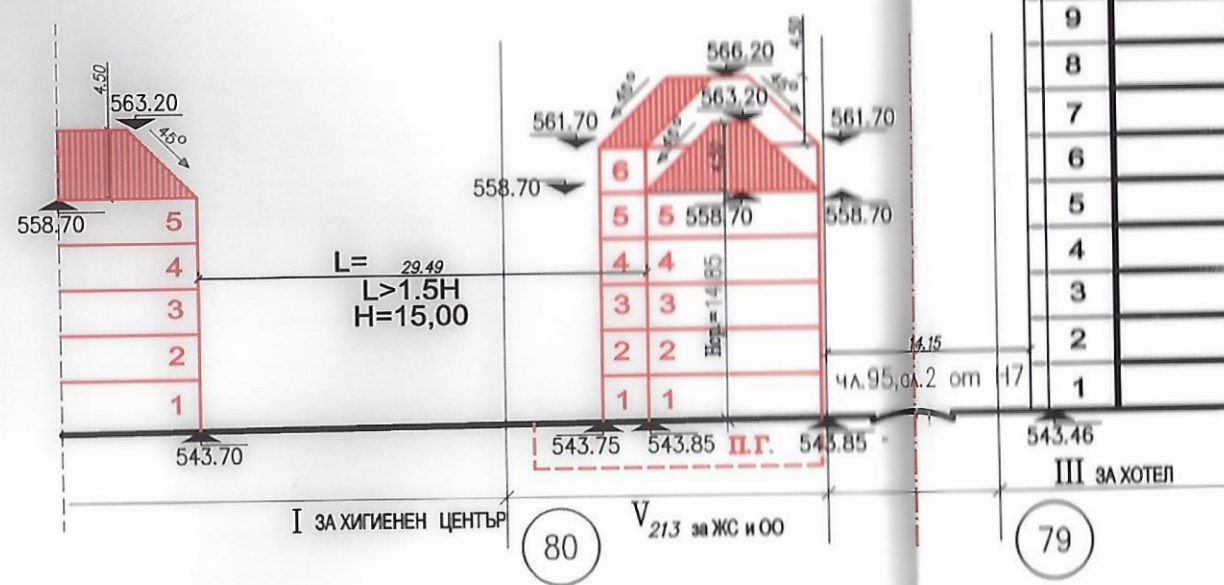
54



Силует по ос А-А 1 : 500



Силует по ос Б-Б М 1:500



Силует по ос В-В М 1 : 500

Забележка: Засенчената Бетажна сграда е нежилищна по смисъла на чл.95,ал.2 от Н7 и се намира откъм неблагоприятната посока на сградата-хотел в УПИ III

ИЗМЕНЕНИЕ
 продъл
 нова задънена улиц
 отпада ули
 ИЗМЕНЕНИЕ НА ПЛ
 за ПИ с иде
 и УПИ I за ОБЩ.ОБСЛ. от к

местност: зона В-15 (Пред