



# УРБИТАТ ЕООД

гр. София, ул. "Осогово" №30, ет. 2, офис 301  
тел: 088/6400011; email: urbitat.bg@gmail.com

---

## ЕКСПЕРТНА ОЦЕНКА НА СЪЩЕСТВУВАЩА ДЪРВЕСНА РАСТИТЕЛНОСТ ЧЛ.19 от ЗУЗСО

**ОБЕКТ:** НОВИ УЛИЦИ ОТ О.Т.182 - 200 - 212- 218- 223; О.Т. 218- 229- 232; О.Т. 212- 229 И НОВ УПИ I "ЗА ИНЖ.ИНФР." В НОВ КВ.1, НОВ УПИ I-25 "ЗА ЖС" В НОВ КВ.2, НОВИ УПИ I "ЗА ТП И ОЗЕЛ.", II-36 "ЗА ЖС", III-36 "ЗА ЖС", IV-36 "ЗА ЖС", V-36 "ЗА ЖС" В НОВ КВ.3, НОВИ УПИ I-41,42,43 "ЗА ЖС", II-41,42,43 "ЗА ЖС", III-42,43 "ЗА ЖС", IV "ЗА ИНЖ. ИНФРАСТР." В НОВ КВ.4, НОВИ УПИ I-51 "ЗА ЖС", II-51 "ЗА ЖС", III-46,51 "ЗА ЖС", IV-46 "ЗА ЖС", V-46,51 "ЗА ЖС" В НОВ КВ.5, НОВ УПИ I-9,28,29,56,59,381,382,383,384,385,386 "ЗА ЖС" В НОВ КВ.6, НОВИ УПИ I-20,21,22,26 "ЗА ЖС И ТП" И УПИ II-26 "ЗА ЖС И ОО" В НОВ КВ.7 МЕСТНОСТ "ТЕРАСИТЕ", С.ГЕРМАН, РАЙОН "ПАНЧАРЕВО", СО

**ВЪЗЛОЖИТЕЛ:** "АРГО 19" ООД

Април 2019

ИЗГОТВИЛ: .....

/л. арх. М.Грозева/



# УРБИТАТ ЕООД

гр. София, ул. "Осогово" №30, ет. 2, офис 301  
тел: 088/6400011; email: urbitat.bg@gmail.com

---





# УРБИТАТ ЕООД

гр. София, ул. "Осогово" №30, ет. 2, офис 301  
тел: 088/6400011; email: urbitat.bg@gmail.com

---

## СЪДЪРЖАНИЕ

1. ЧЕЛЕН ЛИСТ
2. СЪДЪРЖАНИЕ
3. ЛИЦЕНЗ НА ПРОЕКТАНТА
4. ПРОЕКТ ЗА ПУП
5. ТЕКСТОВА ЧАСТ:
  - 5.1 Обяснителна записка
  - 5.2 Описание в табличен вид
6. ГРАФИЧНА ЧАСТ:
  - 6.1. Геодезическо заснемане
  - 6.2. Експертна оценка на съществуваща растителност –  
М 1:1000
  - 6.3. Ивадка от ОУП на СО



# УРБИТАТ ЕООД

гр. София, ул. "Осогово" №30, ет. 2, офис 301  
тел: 088/6400011; email: urbitat.bg@gmail.com

---

## ЕКСПЕРТНО СТАНОВИЩЕ

Обектът попада в долния лесорастителен пояс на Софийското поле, като за него са характерни типичните за района екологични и климатични особености.

Показатели по ОУП на СО - Устройствена зона Жв - Вилна зона

От заснетите **16** броя дървета само 1 индивид е представител на иглолистен вид.

Сред широколистните дървета преобладават представителите на плодните видове.

Съществуващата дървесна растителност е в средно състояние и НЕ СЕ ЗАСЯГА с разработката.

Единствения ценен дървесен вид, който се среща в границите на разработката е Обикновен орех /*Juglans regia*/ - **4** индивида.

Като дървета с добри естетически качества може да се определят - №1, №2, №3

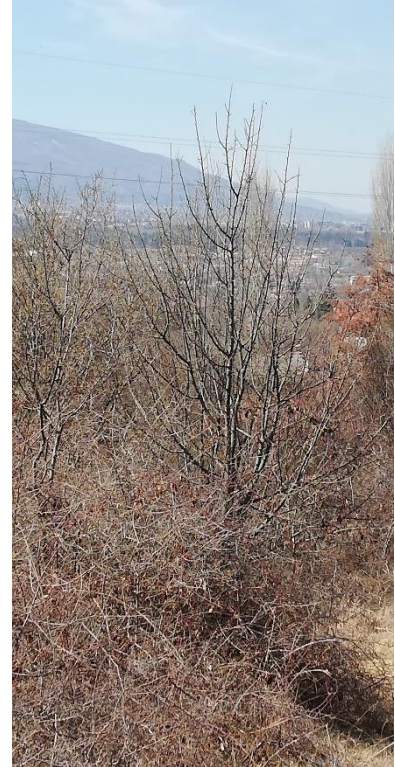
На терена са наблюдавани гъсти храстови формации от различни видове – шипки, глог, джанка и т.н.



# УРБИТАТ ЕООД

гр. София, ул. "Осогово" №30, ет. 2, офис 301  
тел: 088/6400011; email: urbitat.bg@gmail.com

Снимков материал от оглед на терен –03.2019 г.



Изготвил : .....л.арх.М.Грозева

## ЕКСПЕРТНА ОЦЕНКА

### ОТНОСНО: ЕКСПЕРТНА ОЦЕНКА НА СЪЩЕСТВУВАЩАТА ДЪРЕСНА РАСТИТЕЛНОСТ

**ОБЕКТ:** НОВИ УЛИЦИ ОТ О.Т.182 - 200 - 212- 218- 223; О.Т. 218- 229- 232; О.Т. 212- 229 И НОВ УПИ I "ЗА ИНЖ. ИНФР." В НОВ КВ.1, НОВ УПИ I-25 "ЗА ЖС" В НОВ КВ.2, НОВИ УПИ I "ЗА ТП И ОЗЕЛ.", II-36 "ЗА ЖС", III-36 "ЗА ЖС", IV-36 "ЗА ЖС", V-36 "ЗА ЖС" В НОВ КВ.3, НОВИ УПИ I-41,42,43 "ЗА ЖС", II-41,42,43 "ЗА ЖС", III-42,43 "ЗА ЖС", IV "ЗА ИНЖ. ИНФРАСТР." В НОВ КВ.4, НОВИ УПИ I-51 "ЗА ЖС", II-51 "ЗА ЖС", III-46,51 "ЗА ЖС", IV-46 "ЗА ЖС", V-46,51 "ЗА ЖС" В НОВ КВ.5, НОВ УПИ I-9,28,29,56,59,381,382,383,384,385,386 "ЗА ЖС" В НОВ КВ.6, НОВИ УПИ I-20,21,22,26 "ЗА ЖС И ТП" И УПИ II-26 "ЗА ЖС И ОО" В НОВ КВ.7, МЕСТНОСТ "ТЕРАСИТЕ", С.ГЕРМАН, РАЙОН "ПАНЧАРЕВО", СО

**ВЪЗЛОЖИТЕЛ:** "АРГО 19" ООД

№	<u>българско</u> <u>наименование</u>	<u>латинско</u> <u>наименование</u>	<u>височина</u>	<u>възраст</u>	<u>Д на</u> <u>1,3 м</u>	<u>Д на</u> <u>короната</u>	<u>състояние</u>	<u>растителност</u> <u>в</u> <u>строителното</u> <u>петно</u>	<u>застрашена</u> <u>растителност</u>	<u>забележка</u>
1	Сребрист смърч	<i>Picea pungens</i>	6 м.	20-30 г.	25 см.	4-6 м.	Добро	не	не	3 стъбла
2	Обикновен орех	<i>Juglans regia</i>	7 м.	20-30 г.	25 см.	6-8 м.	Добро	не	не	няма
3	Обикновен орех	<i>Juglans regia</i>	5 м.	20-30 г.	20 см.	6-8 м.	Добро	не	не	няма
4	Джанка	<i>Prunus cerasifera</i>	5 м.	20-30 г.	20 см.	4-5 м.	Средно	не	не	няма
5	Джанка	<i>Prunus cerasifera</i>	3 м.	15-20 г.	8 см.	3-4 м.	Средно	не	не	няма
6	Круша	<i>Pyrus communis</i>	4 м.	10-15 г.	10 см.	3-4 м.	Средно	не	не	няма
7	Джанка	<i>Prunus cerasifera</i>	4 м.	10-15 г.	10 см.	3-4 м.	Средно	не	не	няма
8	Круша	<i>Pyrus communis</i>	5 м.	15-20 г.	10 см.	3-4 м.	Средно	не	не	няма
9	Джанка	<i>Prunus cerasifera</i>	5 м.	20-30 г.	12 см.	4-5 м.	Средно	не	не	няма

10	Глог	<i>Crataegus sp.</i>	5 м.	15-20 г.	10 см.	6-8 м.	Средно	не	не	Многостъблен
11	Обикновен орех	<i>Juglans regia</i>	6 м.	20-30 г.	30 см.	8-10 м.	Средно	не	не	няма
12	Обикновен орех	<i>Juglans regia</i>	3 м.	10-15 г.	8 см.	3-4 м.	Средно	не	не	няма
13	Джанка	<i>Prunus cerasifera</i>	3 м.	15-20 г.	8 см.	3-4 м.	Средно	не	не	няма
14	Джанка	<i>Prunus cerasifera</i>	5 м.	20-30 г.	20 см.	5-6 м.	Средно	не	не	няма
15	Джанка	<i>Prunus cerasifera</i>	5 м.	20-30 г.	20 см.	5-6 м.	Средно	не	не	няма
16	Джанка	<i>Prunus cerasifera</i>	5 м.	20-30 г.	20 см.	5-6 м.	Средно	не	не	няма

Състояние на растителния вид, което се характеризира както следва:

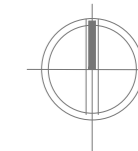
I – лошо – сухи 100 %;

II – средно – наличие на суховършия, заболявания, пречупвания на стъблото;

III – добро – физиологично здрави, с недостатъци в естетичния вид;

IV – много добро – много добър естетичен вид и здрави.

СХЕМА ВЕГЕТАТИВНИ ОБЕМИ И СЪСТОЯНИЕ НА РАСТИТЕЛНОСТТА



**Легенда:**

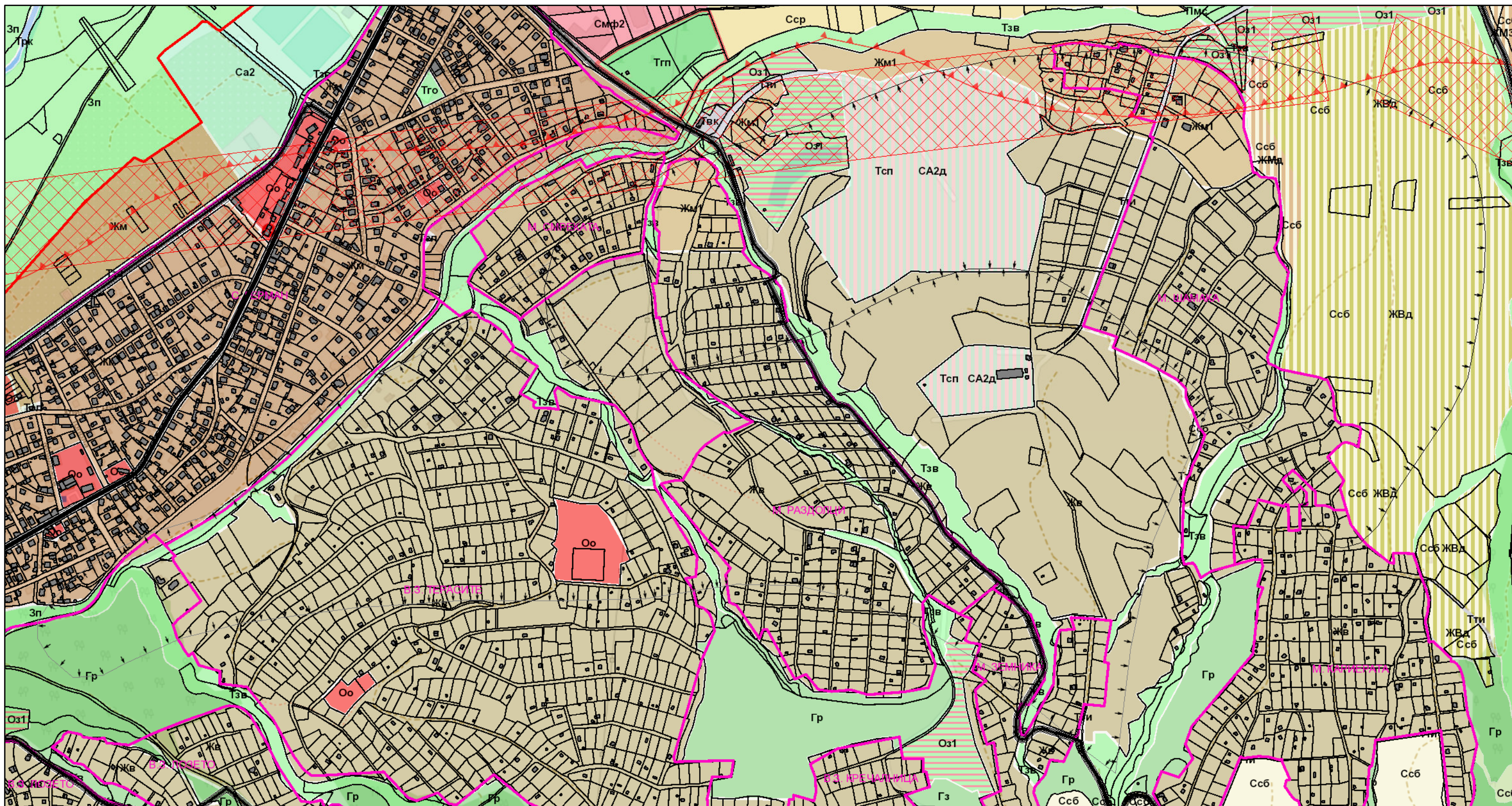
- Иглолистно дърво
- Широколистно дърво - добро състояние
- Широколистно дърво - средно състояние
- Широколистно дърво - лошо състояние
- 63 Номерация

№	Българско наименование	Латинско наименование	състояние
1	Сребрист смърч	<i>Picea pungens</i>	Добро
2	Обикновен орех	<i>Juglans regia</i>	Добро
3	Обикновен орех	<i>Juglans regia</i>	Добро
4	Джанка	<i>Prunus cerasifera</i>	Средно
5	Джанка	<i>Prunus cerasifera</i>	Средно
6	Круша	<i>Pyrus communis</i>	Средно
7	Джанка	<i>Prunus cerasifera</i>	Средно
8	Круша	<i>Pyrus communis</i>	Средно
9	Джанка	<i>Prunus cerasifera</i>	Средно
10	Глог	<i>Crataegus sp.</i>	Средно
11	Обикновен орех	<i>Juglans regia</i>	Средно
12	Обикновен орех	<i>Juglans regia</i>	Средно
13	Джанка	<i>Prunus cerasifera</i>	Средно
14	Джанка	<i>Prunus cerasifera</i>	Средно
15	Джанка	<i>Prunus cerasifera</i>	Средно
16	Джанка	<i>Prunus cerasifera</i>	Средно



ЕКСПЕРТНА ОЦЕНКА НА СЪЩЕСТВУВАЩАТА ДЪРВЕСНА РАСТИТЕЛНОСТ	
Обект:	НОВИ УЛИЦИ ОТ О.Т.182 - 200 - 212- 218- 223; О.Т. 218- 229- 232; О.Т. 212- 229 И НА НОВ УЛИЦИ "за ИНЖ. ИНФОР" В НОВ КВ.1, НОВ УЛИЦИ "за ЖС" В НОВ КВ.2, НОВИ УЛИЦИ "за ТПИ и ОЗЕЛ.", II-36 "за ЖС", III-36 "за ЖС", IV-36 "за ЖС", V-36 "за ЖС" В НОВ КВ.3, НОВИ УЛИЦИ I-41,42,43 "за ЖС", II-41,42,43 "за ЖС", III-42,43 "за ЖС", IV "за ИНЖ. ИНФОР" В НОВ КВ.4, НОВИ УЛИЦИ I-51 "за ЖС", II-51 "за ЖС", III-46,51 "за ЖС", IV-46 "за ЖС", V-46,51 "за ЖС" В НОВ КВ.5, НОВ УЛИЦИ I-9,28,29,56,59,381,382,383,384,385,386 "за ЖС" В НОВ КВ.6, НОВИ УЛИЦИ I-20,21,22,26 "за ЖС и ТПИ" И УЛИЦИ II-26 "за ЖС и ОО" В НОВ КВ.7 МЕСТНОСТ "ТЕРАСИТЕ", с.ГЕРМАН, РАЙОН "ПЛАНЧАРЕВО", СО
Взложител:	"АРГО 19" ООД
Изработил:	ланд. арх. Мария Грозева
	Чертеш 1/1 M1:1000 София, 04/2019г.

# ОУП на Столична община



February 20, 2019

1:9,028

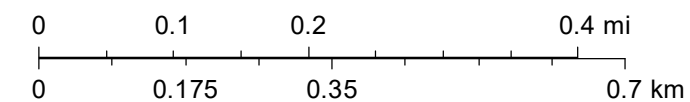
- Строителна граница на гр.София
- Административна граница на Столична община

### ТРАНСПОРТ КЛАСИФИКАЦИЯ

- <all other values>
- 1.Улицы IБ клас
- 2.Улицы II клас
- 3.Улицы IIIА клас
- 4.Улицы IIIБ клас
- 5.Улицы IV клас
- 1.Европейски транспортни коридори
- 2.Автомостри
- 3.Пътници от РПМ I клас
- 4.Пътници от РПМ II клас
- 5.Пътници от РПМ III клас
- 6.Общински пътища

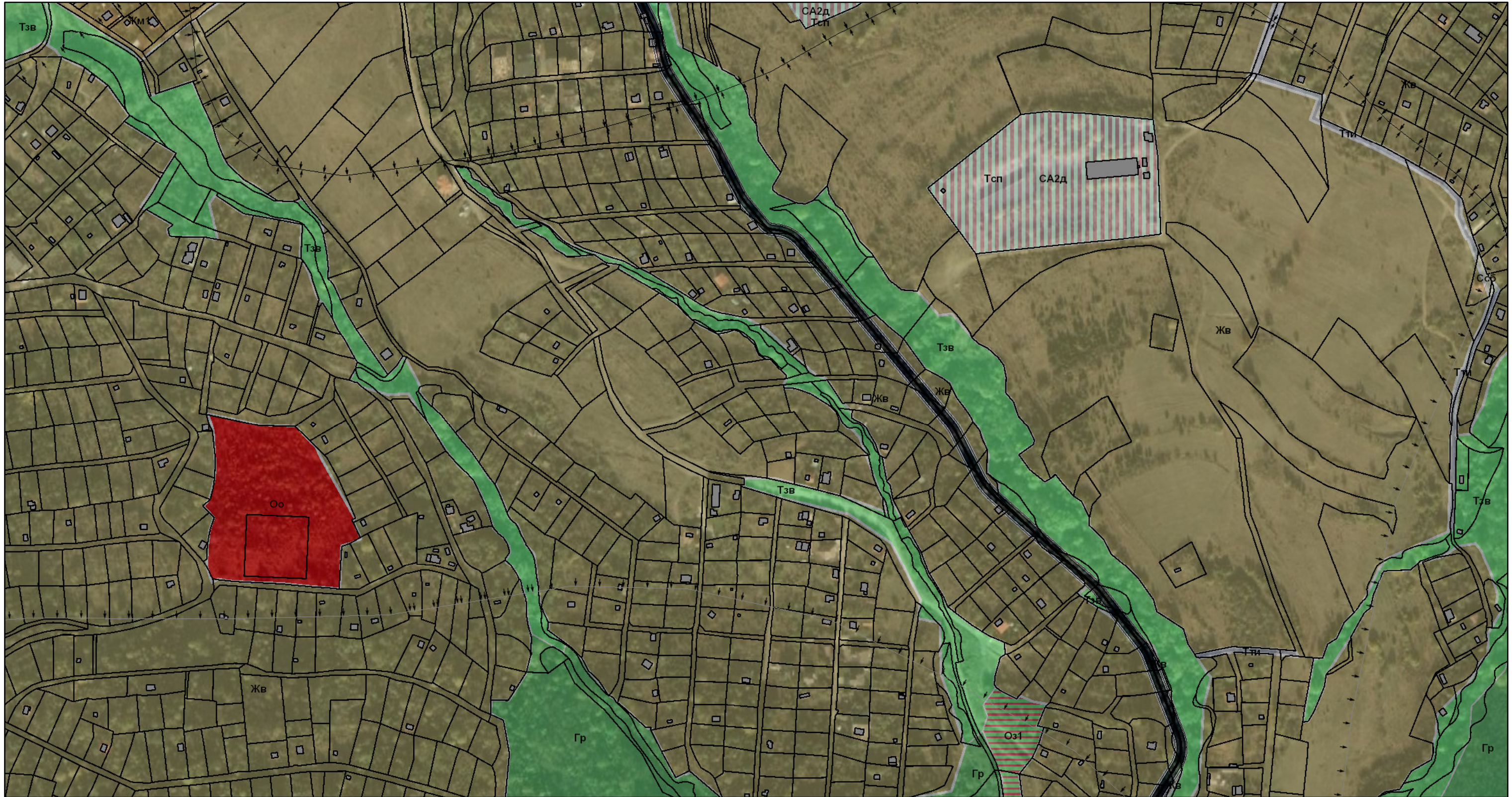
- Улицы 10000**
- BORDURI
  - TUNEL
  - ulici
  - жп линия
- ГЕОЛОГИЯ**
- IX+ с ускорение (g) 0,30

- LANDSLIDES**
- суфозионен карст
  - свлачищни зони - терени с проявени и потенциални свлачища
- СВЛАЧИЩА**
- Активни свлачища
  - Потенц.свл.склонове
  - Суфозионен карст
  - Предполагаеми разломни линии



Map data © OpenStreetMap contributors, CC-BY-SA

# ОУП на Столична община



February 20, 2019

1:4,514

- Строителна граница на гр.София
- Административна граница на Столична община

### ТРАНСПОРТ КЛАСИФИКАЦИЯ

- <all other values>
- 1.Улицы IБ клас
- 2.Улицы II клас
- 3.Улицы IIIА клас
- 4.Улицы IIIБ клас
- 5.Улицы IV клас
- 1.Европейски транспортни коридори
- 2.Автомагистралаи
- 3.Пътища от РПМ I клас
- 4.Пътища от РПМ II клас
- 5.Пътища от РПМ III клас
- 6.Общински пътища

### Улицы 10000

- BORDURI
- TUNEL
- ulici
- жп линия

### ГЕОЛОГИЯ

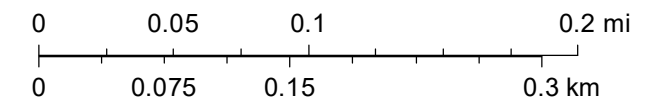
- IX+ с ускорение (g) 0,30

### LANDSLIDES

- суфозионен карст
- свлачищни зони - терени с проявени и потенциални свлачища

### СВЛАЧИЩА

- Активни свлачища
- Потенц.свл.склонове
- Суфозионен карст
- Предполагаеми разломни линии



Google, 2015